

Начальнику управления имущественных и земельных отношений Лежневой Н. А.
от ООО «ЦЭС»

(Ф.И.О. Заявителя - физического лица; наименование, ИНН, ОГРН Заявителя - юридического лица)
ИНН 5904990576 ; ОГРН 1145958001320
Вешниковой Елены Олеговны

(Ф.И.О. представителя заявителя, реквизиты документа, подтверждающего полномочия)

По доверенности от 18.06.2019

Паспортные данные:

(указываются данные Заявителя)

Серия 57 13 № 003355 ,
выдан "05" марта 20 13 г.

Отделом УФМС России по Пермскому краю в Свердловском р-не гор. Перми

Место жительства, место нахождения Заявителя:

614053, город Пермь,

район Мотовилихинский

улица Кравченко

дом 23

Почтовый адрес, адрес электронной почты 614053,

г. Пермь, ул. Кравченко, д. 23

amplituda.zur@yandex.ru

Контактный телефон Заявителя 8(965)555-99-83

ЗАЯВЛЕНИЕ

Прошу выдать решение о размещении объектов на землях или земельном(ых) участке(ах) (части земельного участка) с кадастровым номером(ами) 59:03:0200004 площадью 3956 кв.м., расположенном(ых) по адресу: Пермский край, г. Березники, номер кадастрового квартала (59:03:0200004).

Предполагаемый срок использования земель, земельного участка или части земельного участка: бессрочно.

Цель использования земель, земельного участка или части земельного участка: «Строительство ВКЛ-6 кВ от ТП-5 (ООО "ЦЭС") до ТП-561 (ООО «Синтез»)».

Предполагаемый способ размещения объектов надземный.

Мною выбирается следующий способ выдачи конечного результата предоставления муниципальной услуги:

по почте по указанному адресу;

лично;

в виде электронного документа, размещенного на Едином портале государственных и муниципальных услуг (функций), путем направления ссылки посредством электронной почты;

в виде электронного документа, который направляется посредством электронной почты (amplituda.zur@yandex.ru).

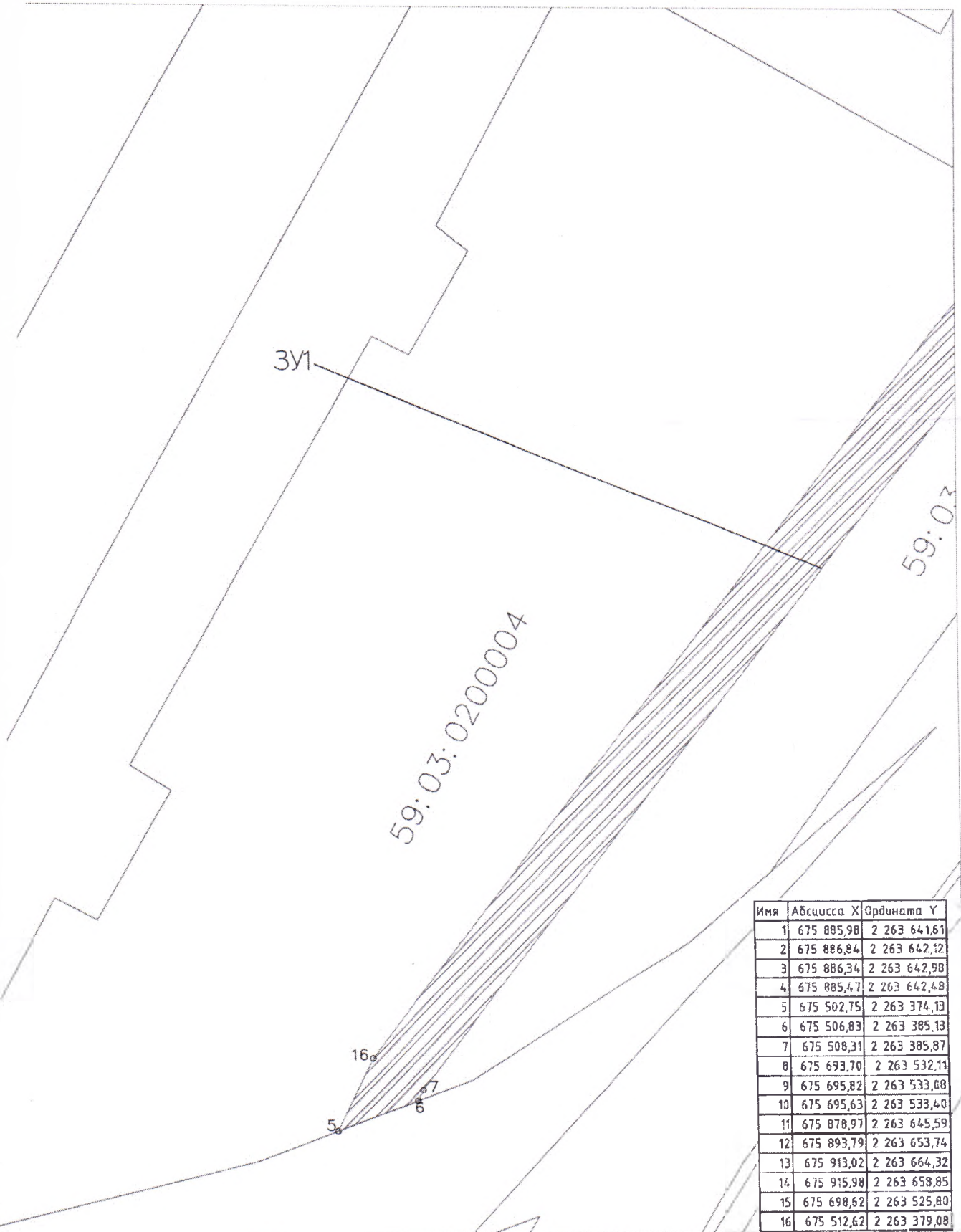
03.10.19 

(дата, подпись Заявителя)

(Ф.И.О., подпись специалиста Департамента)

предлагаемых к использованию земель или части земельного участка
 проектируемого ВКЛ-6 кв от ТП-5 (ООО "ЦЭС") до ТП-561 (ООО "Синтез")
 ижение: Пермский край, г. Березники, номер кадастрового квартала (59:03:0200004)

земельного участка: 3956 м²
 1500

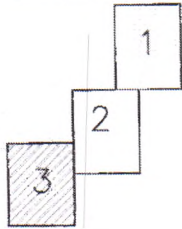


Имя	Абсцисса X	Ордината Y
1	675 885,98	2 263 641,61
2	675 886,84	2 263 642,12
3	675 886,34	2 263 642,98
4	675 885,47	2 263 642,48
5	675 502,75	2 263 374,13
6	675 506,83	2 263 385,13
7	675 508,31	2 263 385,87
8	675 693,70	2 263 532,11
9	675 695,82	2 263 533,08
10	675 695,63	2 263 533,40
11	675 878,97	2 263 645,59
12	675 893,79	2 263 653,74
13	675 913,02	2 263 664,32
14	675 915,98	2 263 658,85
15	675 698,62	2 263 525,80
16	675 512,62	2 263 379,08

Условные обозначения
 59 07 42 19 198 - кадастровый номер кадастрового квартала
 8 - номер учтенного земельного участка
 3У1 - испрашиваемый земельный участок
 ил 1 - характерная точка границ, сведения в которой позволяют

--- граница смежного земельного участка
 - - - - - граница земель, предлагаемых к использованию

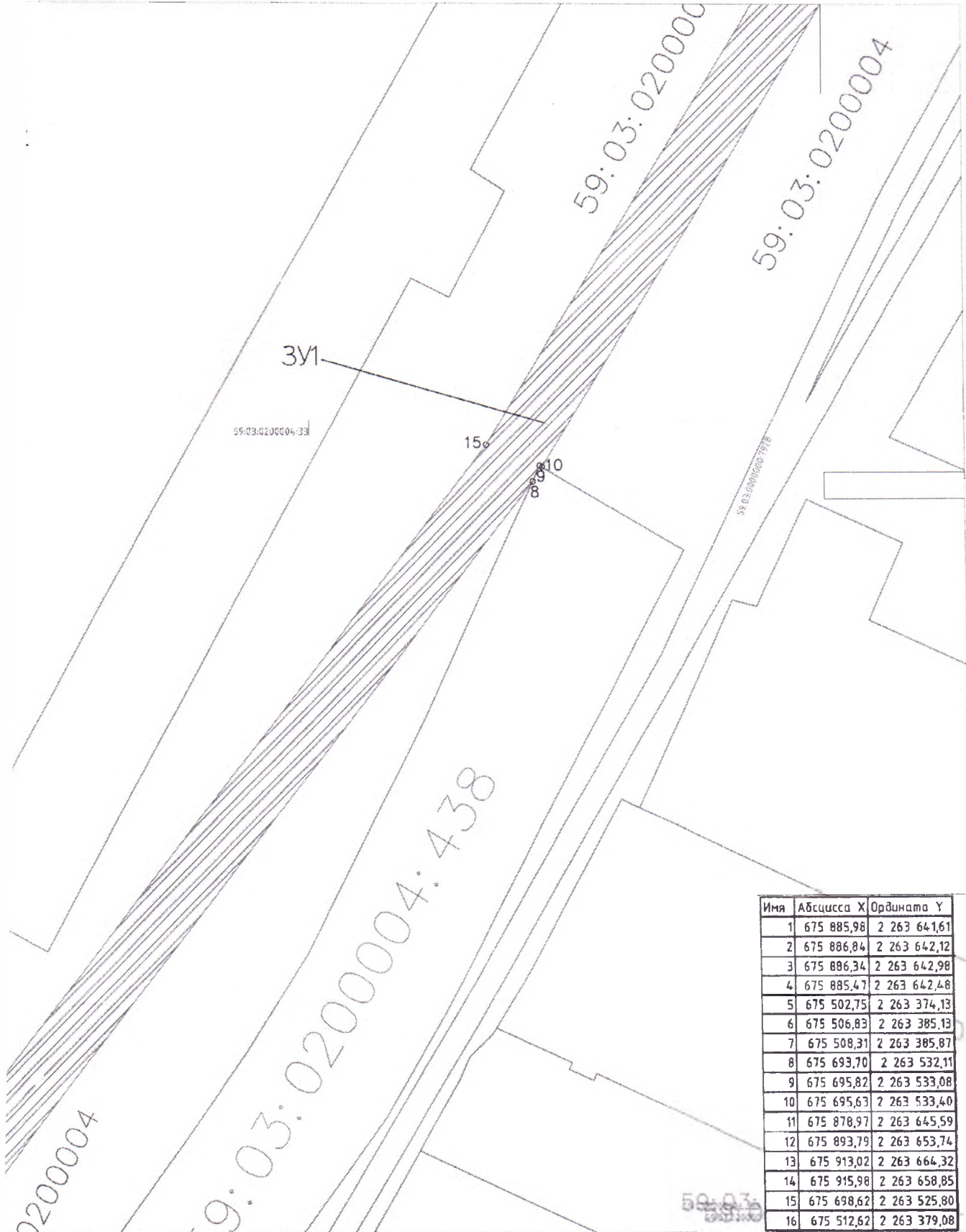
14-13 - смежная граница с земельным участком 59:03:0200004:33
 11-13 - смежная граница с земельным участком 59:03:0200004:280
 5-6 - смежная граница с земельным участком 59:03:0200004:91
 1-2, 2-3, 3-4, 4-1 - смежная граница с земельным участком 59:03:0000000:7237



Заявитель Митинкова Е.О.

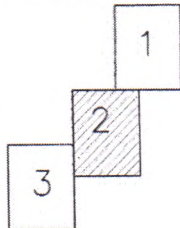
773-876-2019 от 20.05.15

предназначены к использованию земель или части земельного участка
 «Строительства ВК/Л-6 кв от ПП-5 (ООО "ЦЭС") до ПП-561 (ООО "Синтез")»
 вложение: Пермский край, г. Березники, номер кадастрового квартала (59:03:0200004)
 № -
 земельного участка 3956 м2
 1:1500



Имя	Абсцисса X	Ордината Y
1	675 885,98	2 263 641,61
2	675 886,84	2 263 642,12
3	675 886,34	2 263 642,98
4	675 885,47	2 263 642,48
5	675 502,75	2 263 374,13
6	675 506,83	2 263 385,13
7	675 508,31	2 263 385,87
8	675 693,70	2 263 532,11
9	675 695,82	2 263 533,08
10	675 695,63	2 263 533,40
11	675 878,97	2 263 645,59
12	675 893,79	2 263 653,74
13	675 913,02	2 263 664,32
14	675 915,98	2 263 658,85
15	675 698,62	2 263 525,80
16	675 512,62	2 263 379,08

Условные обозначения
 59.07.4.219198 - кадастровый номер кадастрового квартала
 8 - номер учётного земельного участка
 3У1 - испрашиваемый земельный участок
 н1, 1 - характерная точка границы,
 сведения о которой отсутствуют
 — граница смежного земельного участка
 — граница земли, предназначенной к использованию

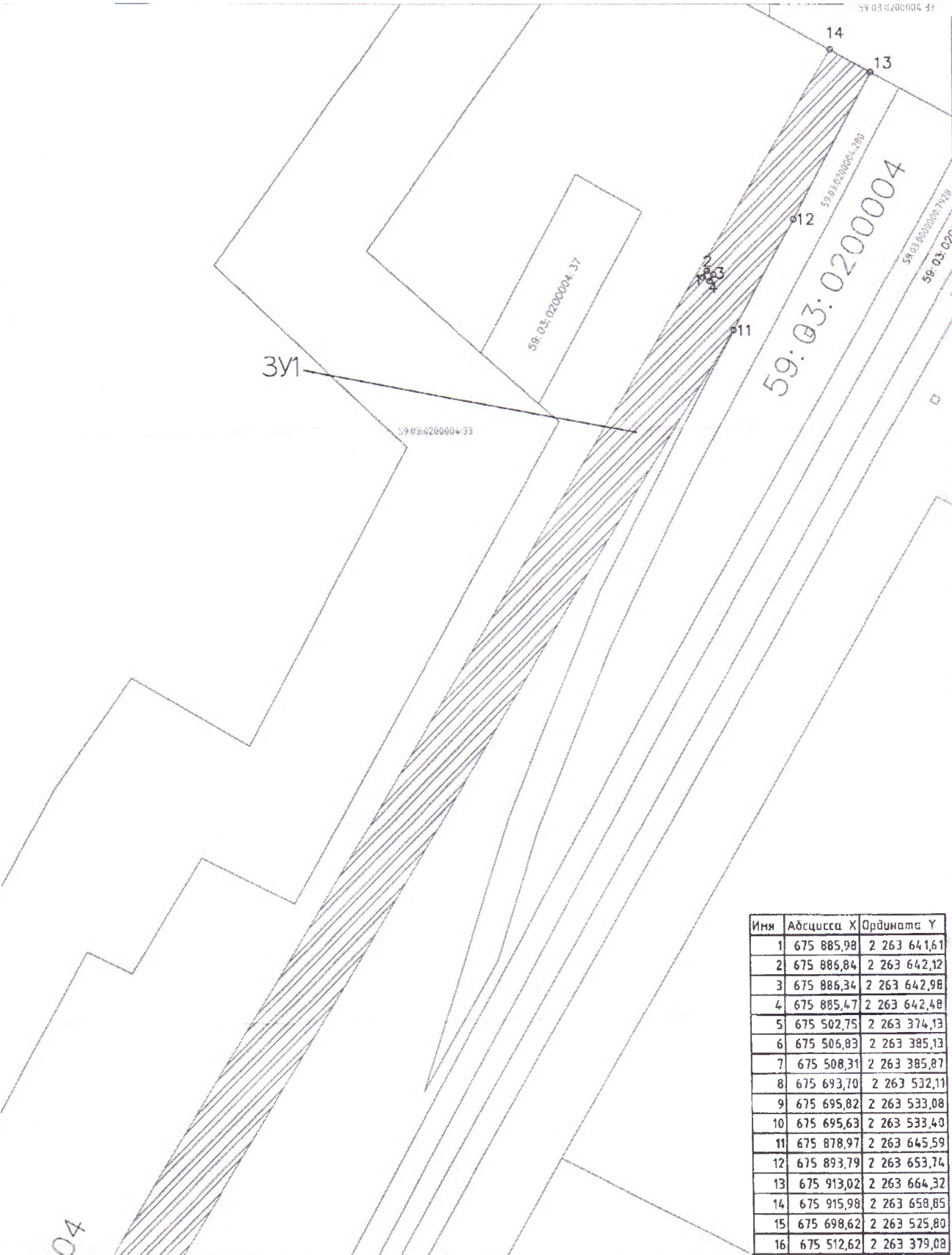


14-13 - смежная граница с земельным участком 59:03:0200004:33
 11-13 - смежная граница с земельным участком 59:03:0200004:280
 5-6 - смежная граница с земельным участком 59:03:0200004:91
 1-2, 2-3, 3-4, 4-1 - смежная граница с земельным участком 59:03:0000000:7237

Зачинатель *Минишкова Г.О.*
 59.07.4.219198 от 05.19

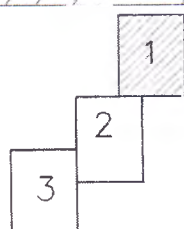
предназначенных к использованию земель или части земельного участка
 (строительство ВКЛ-6 кв от ТП-5 (ООО "ЦЭС") до ТП-561 (ООО "Синтез")
 в г. Пермский край, г. Березники, номер кадастрового квартала (59:03:0200004)

я -
 земельного участка 3956 м2
 1500



Имя	Абсцисса X	Ордината Y
1	675 885,98	2 263 641,61
2	675 886,84	2 263 642,12
3	675 886,34	2 263 642,98
4	675 885,47	2 263 642,48
5	675 502,75	2 263 374,13
6	675 506,83	2 263 395,13
7	675 508,31	2 263 385,87
8	675 693,70	2 263 532,11
9	675 695,82	2 263 533,08
10	675 695,63	2 263 533,40
11	675 878,97	2 263 645,59
12	675 893,79	2 263 653,74
13	675 913,02	2 263 664,32
14	675 915,98	2 263 658,85
15	675 698,62	2 263 525,80
16	675 512,62	2 263 379,08

Условные обозначения:
 59:07:4219198 - кадастровый номер кадастрового квартала
 8 - номер учтенного земельного участка
 33 - испрашиваемый земельный участок
 н1, 1 - характерная точка границ,
 сведения о которой позволяют
 - граница смежного земельного участка
 - граница земель, предназначенных к использованию



14-13 - смежная граница с земельным участком 59:03:0200004.33
 11-13 - смежная граница с земельным участком 59:03:0200004.280
 5-6 - смежная граница с земельным участком 59:03:0200004.91
 1-2, 2-3, 3-4, 4-1 - смежная граница с земельным участком 59:03:0000000.7237

Заявитель *Иванов И.О.*

117-316-2019 от 16.05.19