

Начальнику управления имущественных и земельных
отношений Лежневой Н. А.
от ООО «ЦЭС»

(Ф.И.О. Заявителя - физического лица; наименование,
ИНН, ОГРН Заявителя - юридического лица)
ИНН 5904990576 ; ОГРН 1145958001320
Вешниковой Елены Олеговны

(Ф.И.О. представителя заявителя, реквизиты документа,
подтверждающего полномочия)

По доверенности от 18.06.2019

Паспортные данные:

(указываются данные Заявителя)

Серия 57 13 № 003355 ,
выдан "05" марта 20 13 г.

Отделом УФМС России по Пермскому краю в
Свердловском р-не гор. Перми

Место жительства, место нахождения Заявителя:

614053, город Пермь,

район Мотовилихинский

улица Кравченко

дом 23

Почтовый адрес, адрес электронной почты 614053,

г. Пермь, ул. Кравченко, д. 23

amplituda.zur@yandex.ru

Контактный телефон Заявителя 8(965)555-99-83

ЗАЯВЛЕНИЕ

Прошу выдать решение о размещении объектов на землях или земельном(ых)
участке(ах) (части земельного участка) с кадастровым номером(ами) 59:03:0200009
площадью 1341 кв.м., расположенном(ых) по адресу: Пермский край, г. Березники, номер
кадастрового квартала (59:03:0200009).

Предполагаемый срок использования земель, земельного участка или части
земельного участка: бессрочно

Цель использования земель, земельного участка или части земельного участка:
«Строительство ВКЛ-6 кВ от ТП-5 (ООО "ЦЭС") до ТП-561 (ООО «Синтез»)».

Предполагаемый способ размещения объектов надземный.

Мною выбирается следующий способ выдачи конечного результата предоставления
муниципальной услуги:

по почте по указанному адресу;

лично;

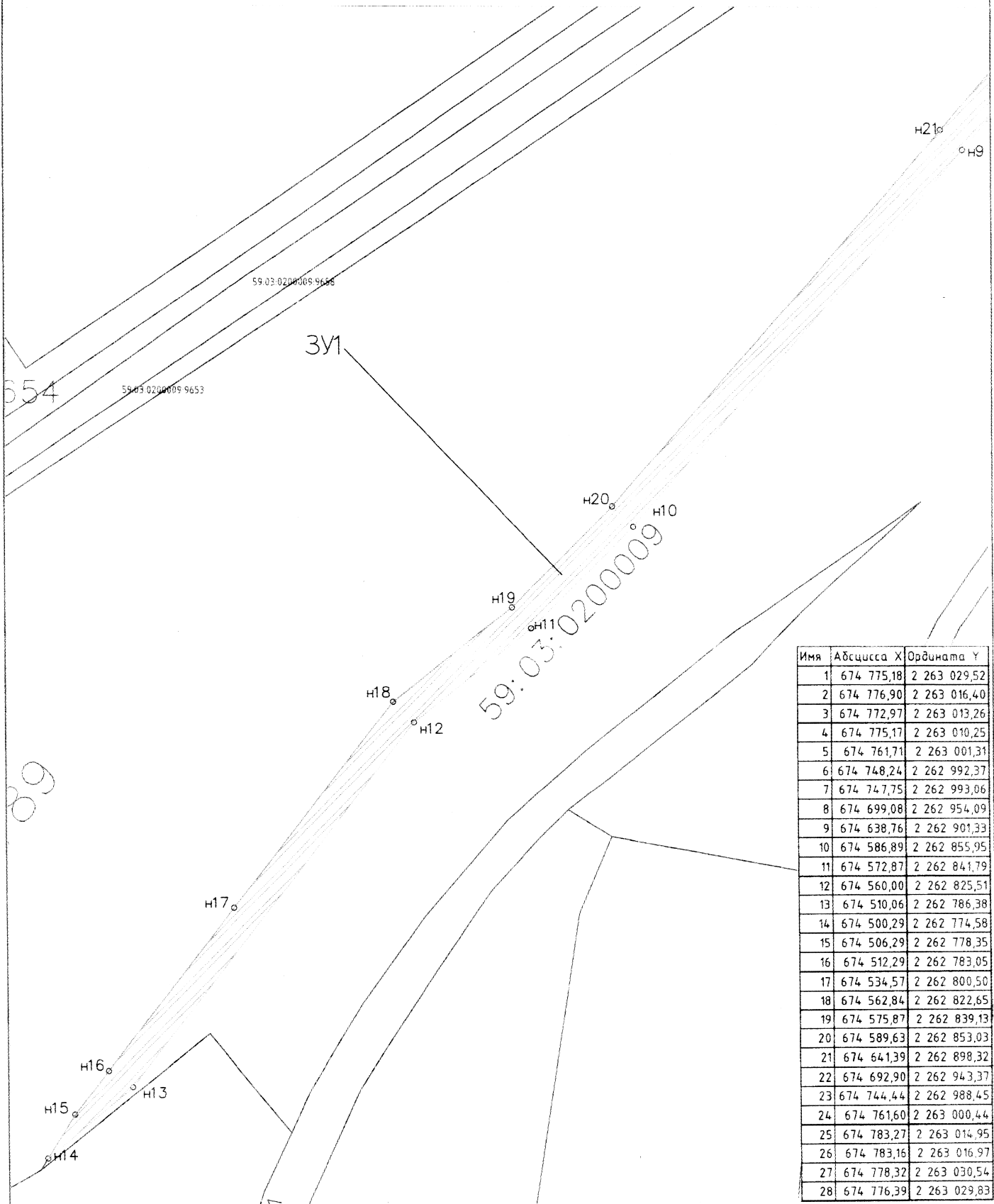
в виде электронного документа, размещенного на Едином портале государственных и
муниципальных услуг (функций), путем направления ссылки посредством электронной
почты;

в виде электронного документа, который направляется посредством электронной
почты (amplituda.zur@yandex.ru).

03.10.19
(дата, подпись Заявителя)

(Ф.И.О., подпись специалиста Департамента)

Схема предполагаемых к использованию земель или части земельного участка
 Объект «Строительства ВКЛ-6 кв от ТП-5 (ООО "ЦЭС") до ТП-561 (ООО "Синтез")»
 Местоположение Пермский край, г. Березники, номер кадастрового квартала (59:03:0200009)
 Категория -
 Площадь земельного участка 1341 м2
 Масштаб 1:500



Имя	Абсцисса X	Ордината Y
1	674 775,18	2 263 029,52
2	674 776,90	2 263 016,40
3	674 772,97	2 263 013,26
4	674 775,17	2 263 010,25
5	674 761,71	2 263 001,31
6	674 748,24	2 262 992,37
7	674 747,75	2 262 993,06
8	674 699,08	2 262 954,09
9	674 638,76	2 262 901,33
10	674 586,89	2 262 855,95
11	674 572,87	2 262 841,79
12	674 560,00	2 262 825,51
13	674 510,06	2 262 786,38
14	674 500,29	2 262 774,58
15	674 506,29	2 262 778,35
16	674 512,29	2 262 783,05
17	674 534,57	2 262 800,50
18	674 562,84	2 262 822,65
19	674 575,87	2 262 839,13
20	674 589,63	2 262 853,03
21	674 641,39	2 262 898,32
22	674 692,90	2 262 943,37
23	674 744,44	2 262 988,45
24	674 761,60	2 263 000,44
25	674 783,27	2 263 014,95
26	674 783,16	2 263 016,97
27	674 778,32	2 263 030,54
28	674 776,39	2 263 029,83

Условные обозначения
 59:07:4219198 - кадастровый номер кадастрового квартала
 8 - номер учтенного земельного участка
 3У1 - Исходящий земельный участок
 н1-1 - характерная точка границы, сведения о которой позволяют

14-25 - смежная граница с кадастровым кварталом 59:03:0200009:89
 3-7 - смежная граница с земельным участком 59:03:0000000:7231

— граница смежного земельного участка
 - - - - - граница земель, предполагаемых к использованию

Заявитель *Синтез 40*
 от 505 от 18.06.19

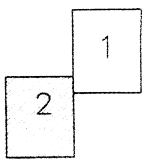
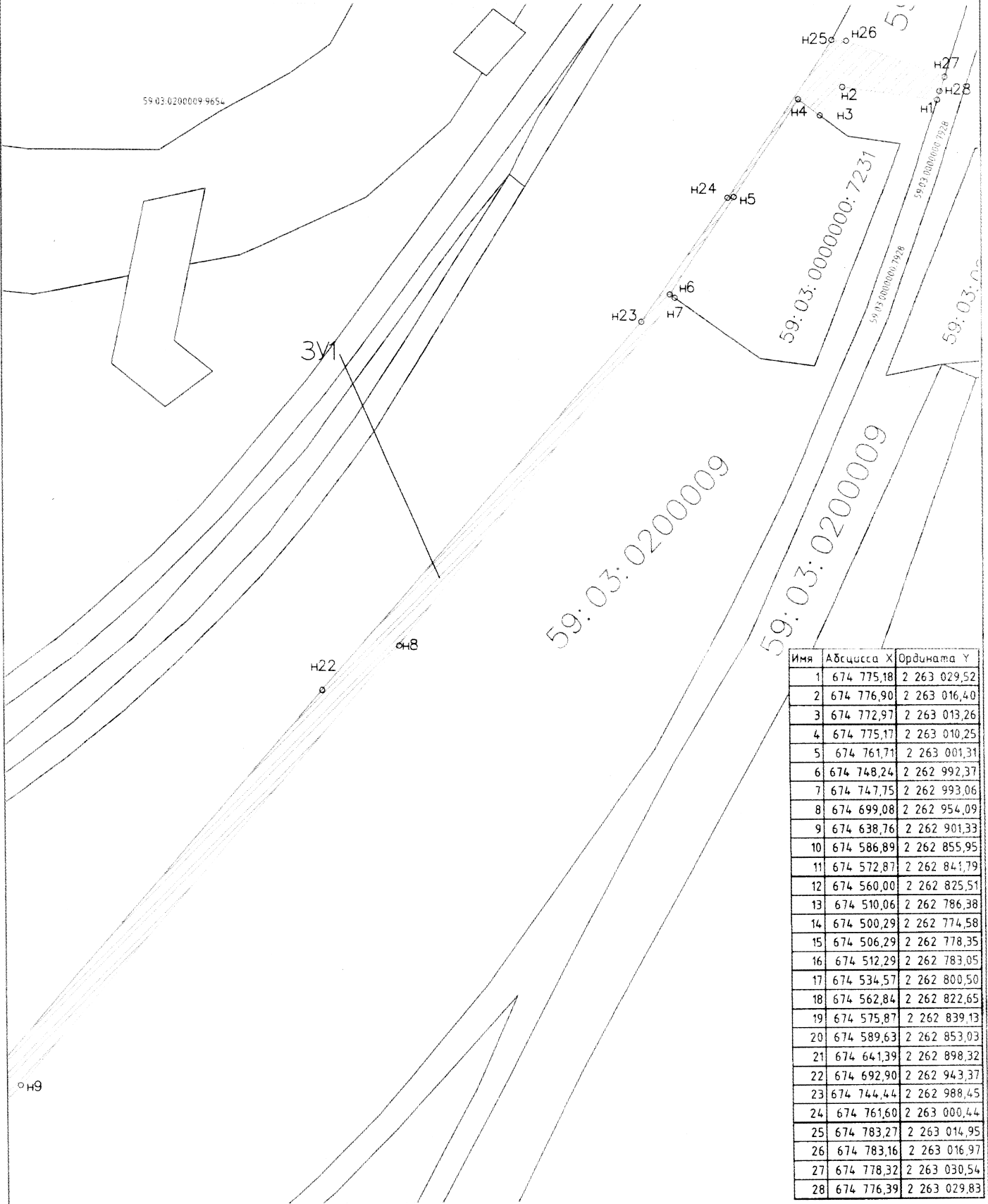


Схема предполагаемых к использованию земель или части земельного участка
 Объект «Строительство ВКЛ-6 кв от ТП-5 (ООО "ЦЭС") до ТП-561 (ООО "Синтез")
 Местоположение Пермский край, г. Березники, номер кадастрового квартала 59.03.0200009;
 Категория -
 Площадь земельного участка 1341 м²
 Масштаб 1:500

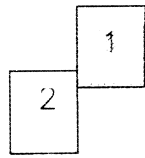


Имя	Абсцисса X	Ордината Y
1	674 775,18	2 263 029,52
2	674 776,90	2 263 016,40
3	674 772,97	2 263 013,26
4	674 775,17	2 263 010,25
5	674 761,71	2 263 001,31
6	674 748,24	2 262 992,37
7	674 747,75	2 262 993,06
8	674 699,08	2 262 954,09
9	674 638,76	2 262 901,33
10	674 586,89	2 262 855,95
11	674 572,87	2 262 841,79
12	674 560,00	2 262 825,51
13	674 510,06	2 262 786,38
14	674 500,29	2 262 774,58
15	674 506,29	2 262 778,35
16	674 512,29	2 262 783,05
17	674 534,57	2 262 800,50
18	674 562,84	2 262 822,65
19	674 575,87	2 262 839,13
20	674 589,63	2 262 853,03
21	674 641,39	2 262 898,32
22	674 692,90	2 262 943,37
23	674 744,44	2 262 988,45
24	674 761,60	2 263 000,44
25	674 783,27	2 263 014,95
26	674 783,16	2 263 016,97
27	674 778,32	2 263 030,54
28	674 776,39	2 263 029,83

Условные обозначения
 59.07.4219198 - кадастровый номер кадастрового квартала
 8 - номер учетного земельного участка
 3У1 - испрашиваемый земельный участок
 н1-1 - характерная точка границы
 сведения о которой позволяют

14-25 - смежная граница с кадастровым кварталом 59.03.0200009.89
 3-7 - смежная граница с земельным участком 59.03.0000000.7231

— граница смежного земельного участка
 - - - - - граница земель, предполагаемых к использованию



Заявитель ООО "Синтез"
 от 18.06.19