

Схема предполагаемых к использованию земель или части земельного участка

Объект: газопровод для транспортировки природного газа под давлением до 0,6 МПа включительно

Местоположение: Пермский край, Городской округ город Березники, г.Усолье, ул. Воронихина, в районе дома 53

Площадь земель или части земельного участка, кв.м.: **1364**

Категория земель: земли населённых пунктов

Вид разрешенного использования: для строительства газопровода



Обозначение характерных точек границ	Координаты (МСК-59), м	
	X	Y
1	673633,87	2257431,40
2	673636,54	2257431,46
3	673636,57	2257429,43
4	673645,79	2257429,69
5	673646,05	2257429,75
6	673645,96	2257432,16
7	673663,09	2257432,87
8	673743,22	2257433,72
9	673745,23	2257434,32
10	673770,89	2257432,31
11	673770,65	2257442,32
12	673743,25	2257443,73
13	673662,58	2257442,86
14	673651,94	2257442,42
15	673652,05	2257440,08
16	673642,00	2257440,19
17	673641,91	2257442,02
18	673633,54	2257441,66

Описание границ смежных землепользователей:

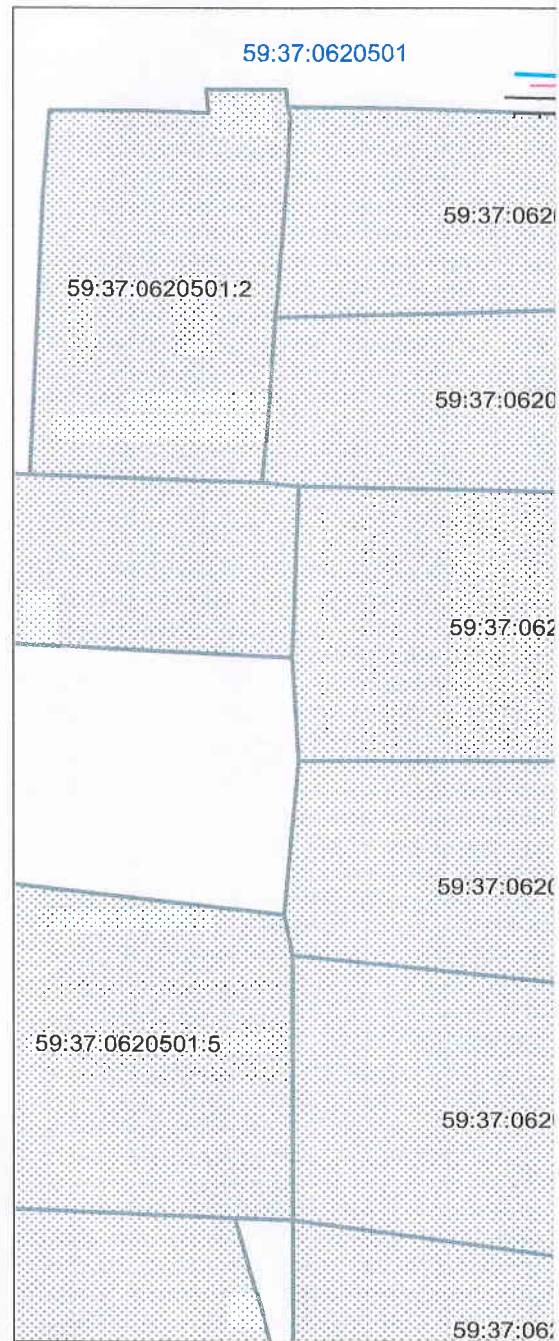
от т.1 до т.3 земли общего пользования
от т.5 до т.1
от т.3 до т.5 земельный участок с кадастровым номером
59:37:0620501:186

Условные обозначения:

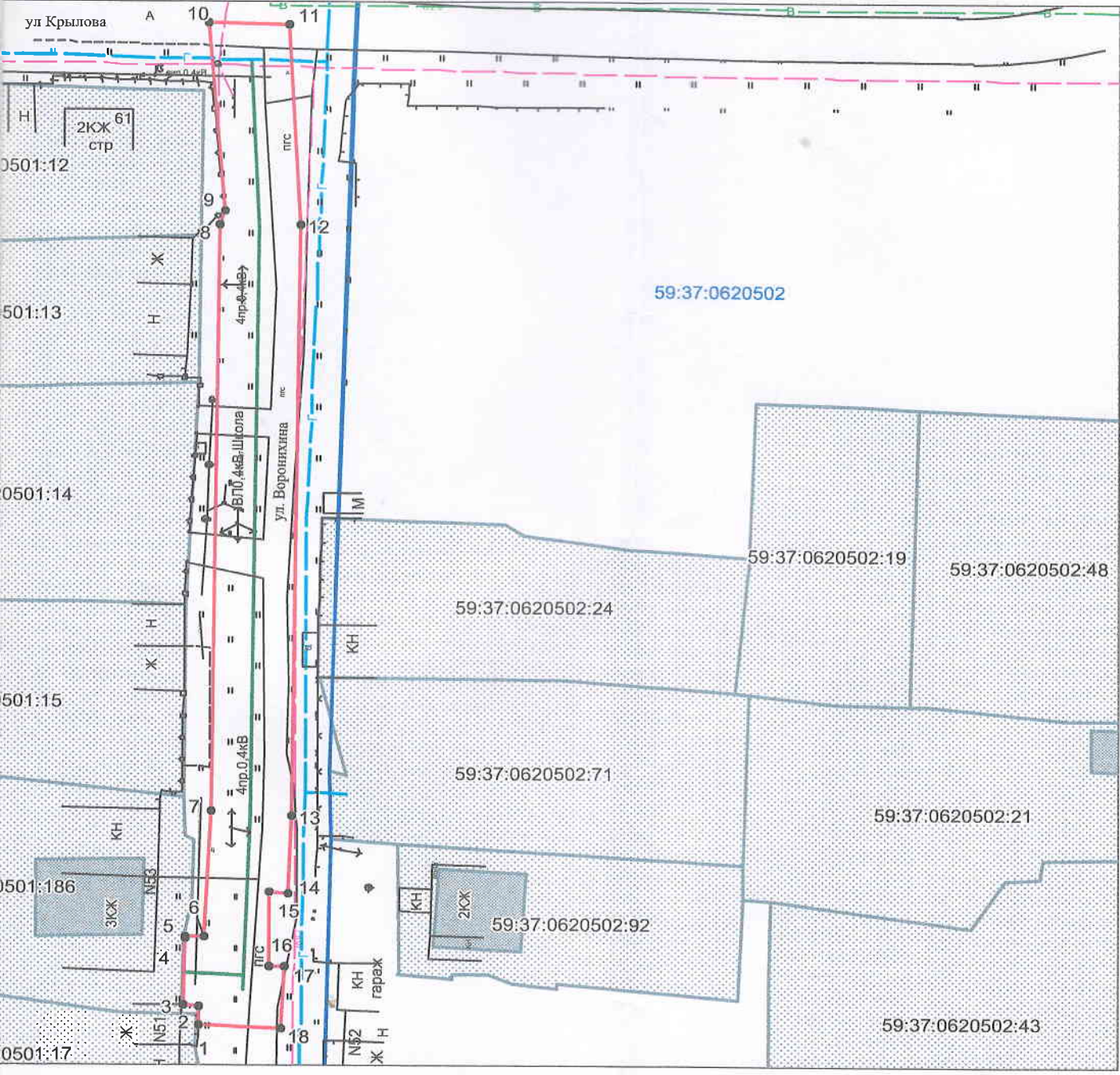
- граница предполагаемых к использованию земель
- граница учтенных земельных участков
- граница кадастрового квартала
- проектируемый газопровод
- существующий газопровод

59:37:0620501:186 кадастровый номер земельного участка

59:37:0620501 номер кадастрового квартала



Масштаб 1:800



Заявитель _____ /Т.А. Покидкина/

Верно