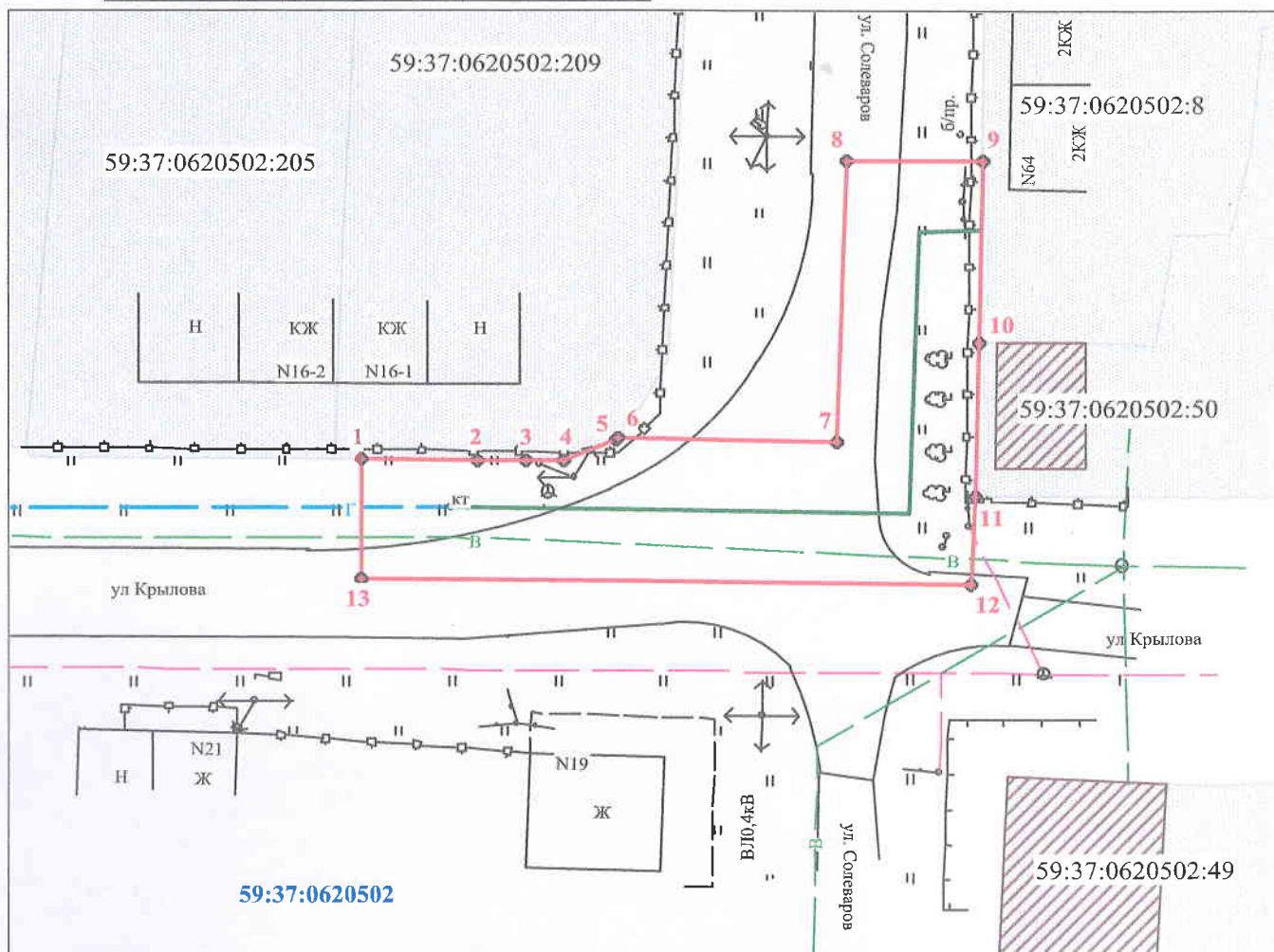


## Схема предполагаемых к использованию земель или части земельного участка

Объект: газопровод для транспортировки природного газа под давлением до 0.6 Мпа включительно  
 Местоположение: Пермский край, г.о. город Березники, г. Усолье, ул. Солеваров, в районе дома 64  
 Площадь земель или части земельного участка, кв.м: 565  
 Категория земель: земли населённых пунктов  
 Вид разрешенного использования: для строительства газопровода

№ точки границы	Каталог координаты, м (МСК-59)		№ точки границы	Каталог координаты, м (МСК-59)	
	X	Y		X	Y
1	673778,30	2257528,57	8	673799,38	2257560,56
2	673778,23	2257536,17	9	673799,47	2257569,59
3	673778,24	2257539,38	10	673786,60	2257569,40
4	673778,24	2257541,98	11	673775,66	2257569,07
5	673779,64	2257545,34	12	673769,42	2257568,89
6	673779,76	2257545,43	13	673769,92	2257528,57
7	673779,55	2257559,89			



Масштаб 1:500

**Условные обозначения:**

- граница предполагаемых к использованию земель
- граница учтенных земельных участков
- граница кадастрового квартала
- 59:37:0620502 номер кадастрового квартала
- 59:37:0620502:8 кадастровый номер земельного участка
- 1, 2, 3 обозначение точек
- проектируемый газопровод
- существующий газопровод

**Описание границ смежных землепользователей:**

- от т.1 до т.6 - земельный участок с кадастровым номером 59:37:0620502:209
- от т.6 до т.9 - земли общего пользования
- от т.9 до т.10 - земельный участок с кадастровым номером 59:37:0620502:8
- от т.10 до т.11 - земельный участок с кадастровым номером 59:37:0620502:50
- от т.11 до т.13 - земли общего пользования

Заявитель \_\_\_\_\_ /Г.А. Покидкина/  
 Верно