

# **Схема предполагаемых к использованию земель или части земельного участка**

**Объект:** газопровод для транспортировки природного газа под давлением до 0.6 Мпа включительно

**Местоположение:** Пермский край, Городской округ город Березники, г.Усолье, ул.Крылова, в районе дома 16-2

**Площадь земель или части земельного участка, кв.м.:** 84

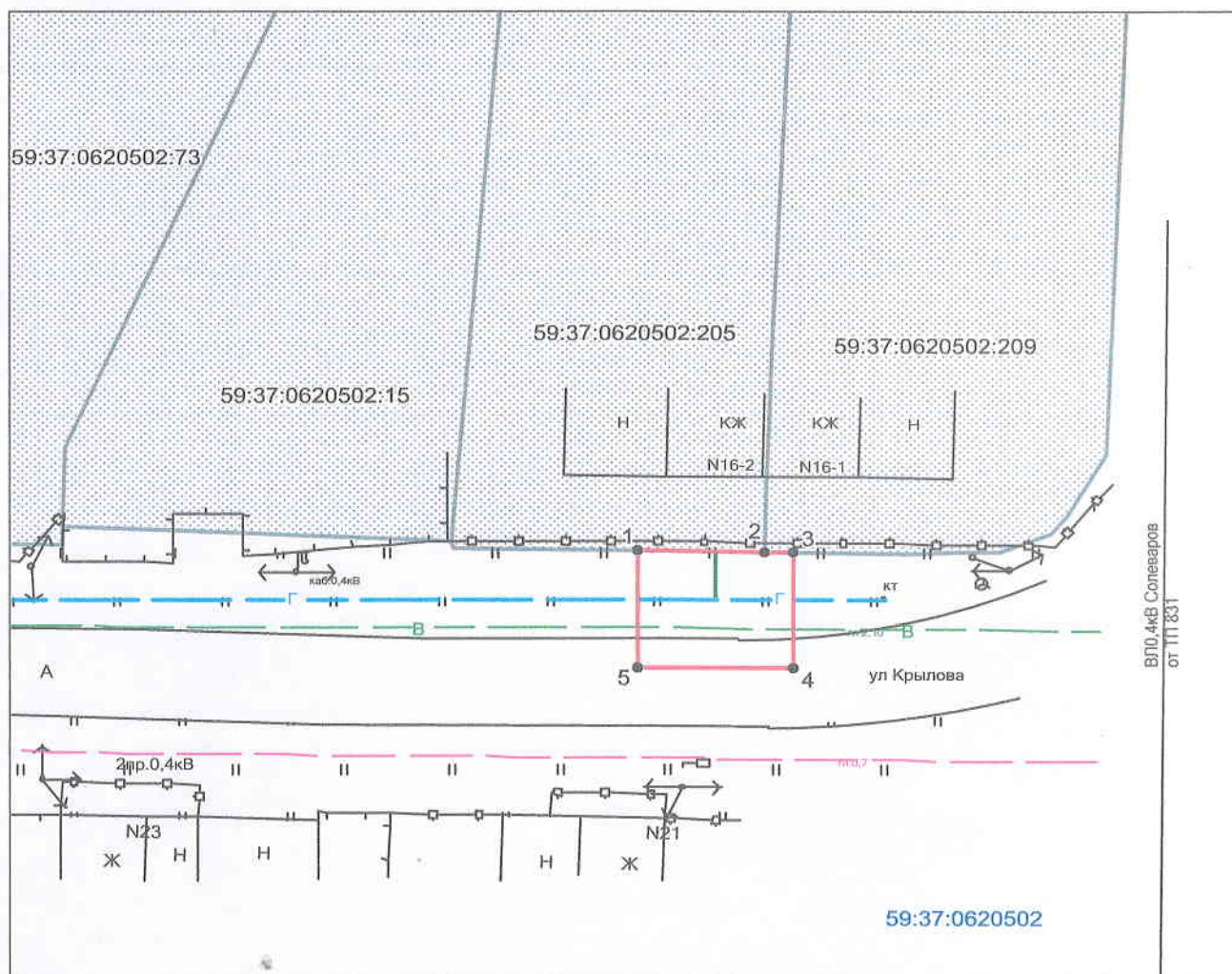
**Категория земель:** земли населённых пунктов

**Вид разрешенного использования:** для строительства газопровода

Обозначение характерных точек границ	Координаты (МСК-59), м	
	X	Y
1	673778,41	2257518,58
2	673778,32	2257526,77
3	673778,30	2257528,57
4	673769,92	2257528,57
5	673769,92	2257518,58

**Описание границ смежных землепользователей:**

- от т.1 до т.2 земельный участок с кадастровым номером 59:37:0620502:205
- от т.2 до т.3 земельный участок с кадастровым номером 59:37:0620502:209
- от т.3 до т.1 земли общего пользования



**Масштаб 1:500**

**Условные обозначения:**

- граница предполагаемых к использованию земель
- граница учтенных земельных участков
- граница кадастрового квартала
- проектируемый газопровод
- существующий газопровод
- 59:37:0620502:205 кадастровый номер земельного участка
- 59:37:0620502 номер кадастрового квартала

**Заявитель** Т.А. Покидкина/

Верно