

Схема предполагаемых к использованию земель или части земельного участка

Объект: транспортировка природного газа под давлением до 0.6 Мпа включительно

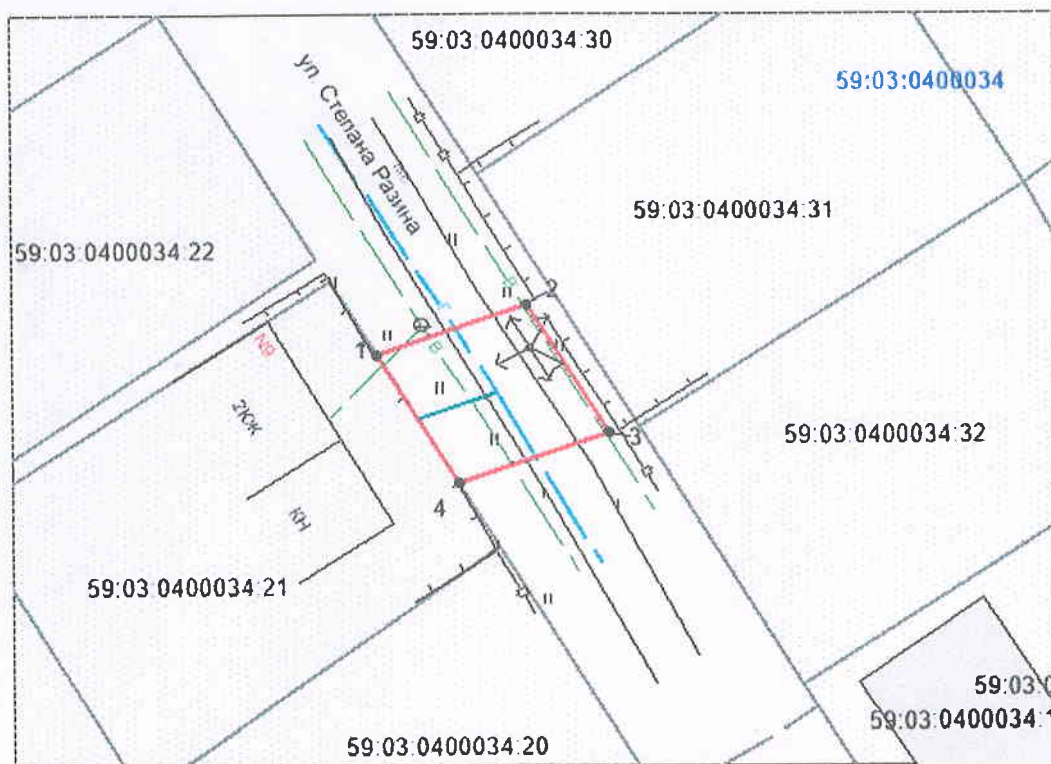
Местоположение: Пермский край, Городской округ город Березники, г. Березники, ул. Степана Разина, в районе дома 9

Площадь земель или части земельного участка, кв.м.: **102**

Категория земель: земли населенных пунктов

Вид разрешенного использования: для строительства газопровода

Обозначение характерных точек границ	Координаты, м (МСК-59)	
	X	Y
1	675548,92	2266858,64
2	675552,26	2266868,61
3	675543,81	2266873,97
4	675540,45	2266864,02



Масштаб 1:500

Условные обозначения:

- - граница предполагаемых к использованию земель;
- - граница учтенных земельных участков;
- - граница кадастрового квартала;
- - проектируемый газопровод;
- - - - существующий газопровод;
- 59:03:0400034 - обозначение кадастрового квартала;
- 59:03:0400034:21 - кадастровый номер земельного участка.

Описание границ смежных землепользователей:

от т.1 до т.4 - земли общего пользования;
от т.4 до т.1 - земельный участок с кадастровым №59:03:0400034:21

Заявитель _____

/Т.А. Покиджина/

Верно