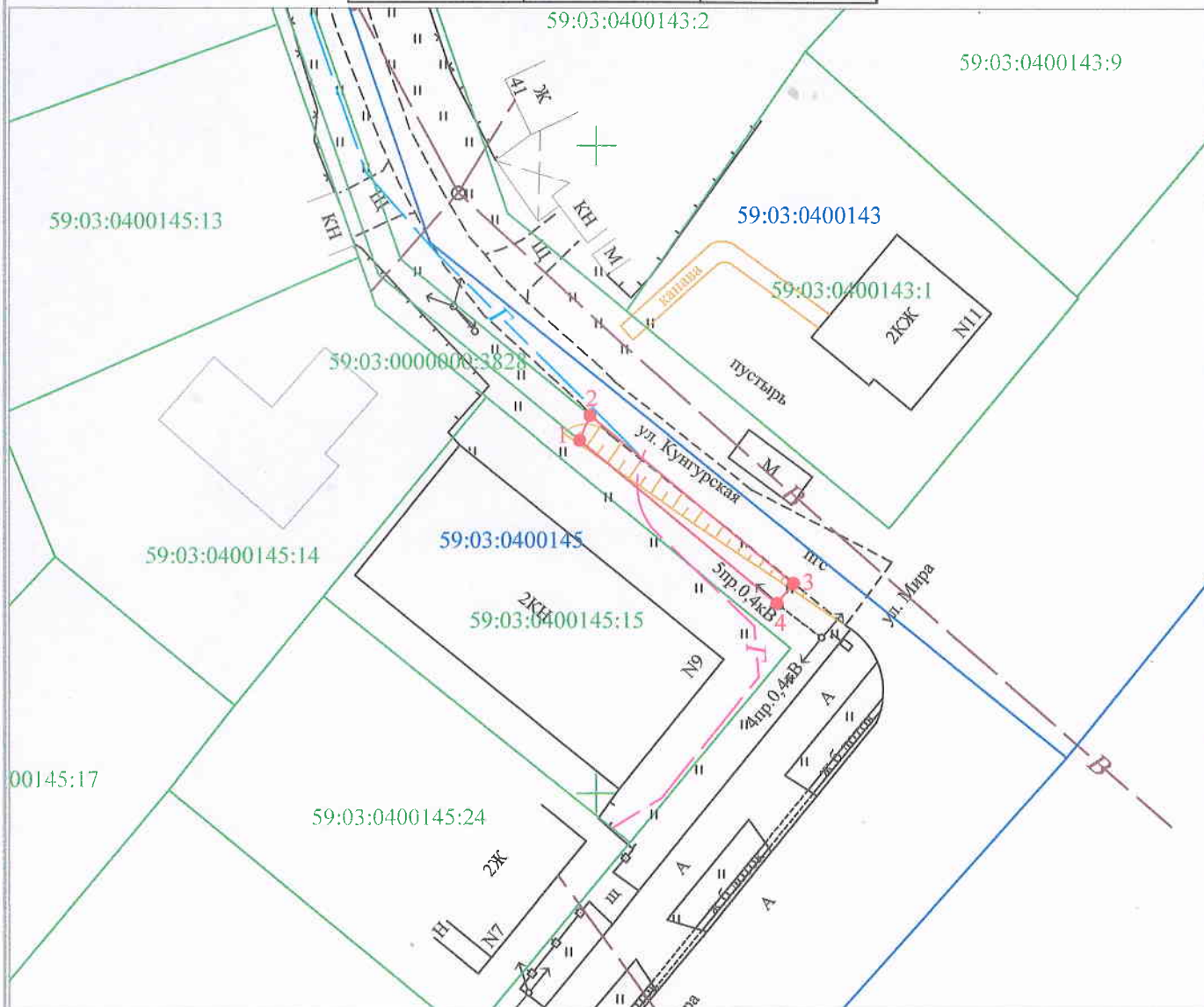


Схема предполагаемых к использованию земель или части земельного участка

Объект: газопровод для транспортировки природного газа под давлением до 0,6 МПа включительно
 Местоположение: Пермский край, г. Березники, ул. Мира № № 19а, 21, 25; ул. Энгельса № № 105, 107, 128, 130, 130а; пер. Пригородный № № 18, 19, 20, 21, 22, 23, 25, 26, 27, 28, 29, 31, 33; ул. Кунгурская № № 231, 28, 29, 31, 33; ул. Челюскинцев № № 92, 94 (подключение дома № 7 по ул. Мира)
 Площадь земель или части земельного участка, кв.м.: 40
 Категория земель: земли населенных пунктов
 Вид разрешенного использования: для строительства газопровода

№ точки границы	Каталог координаты, м (МСК-59)	
	X	Y
1	672177,26	2266098,70
2	672179,18	2266099,52
3	672166,27	2266115,23
4	672164,72	2266113,96



Масштаб 1:500

Условные обозначения:

- - граница предполагаемых к использованию земель или части земельного участка
- - граница земельного участка учтенного в ГКН
- - граница кадастрового квартала
- 59:03:0000000 - обозначение кадастрового квартала
- 59:03:0000000:1 - кадастровый номер земельного участка в кадастровом квартале
- 1, 2, 3, ... - обозначение точек образуемой части земельного участка
- - проектируемый газопровод
- - существующий газопровод

Описание границ смежных землепользователей:

от т. 2 до т. 1 - земли общего пользования

Заявитель _____ /Т.А. Покидкина/
 (подпись, расшифровка подписи) МП Верно
 (для юридических лиц и ИП)