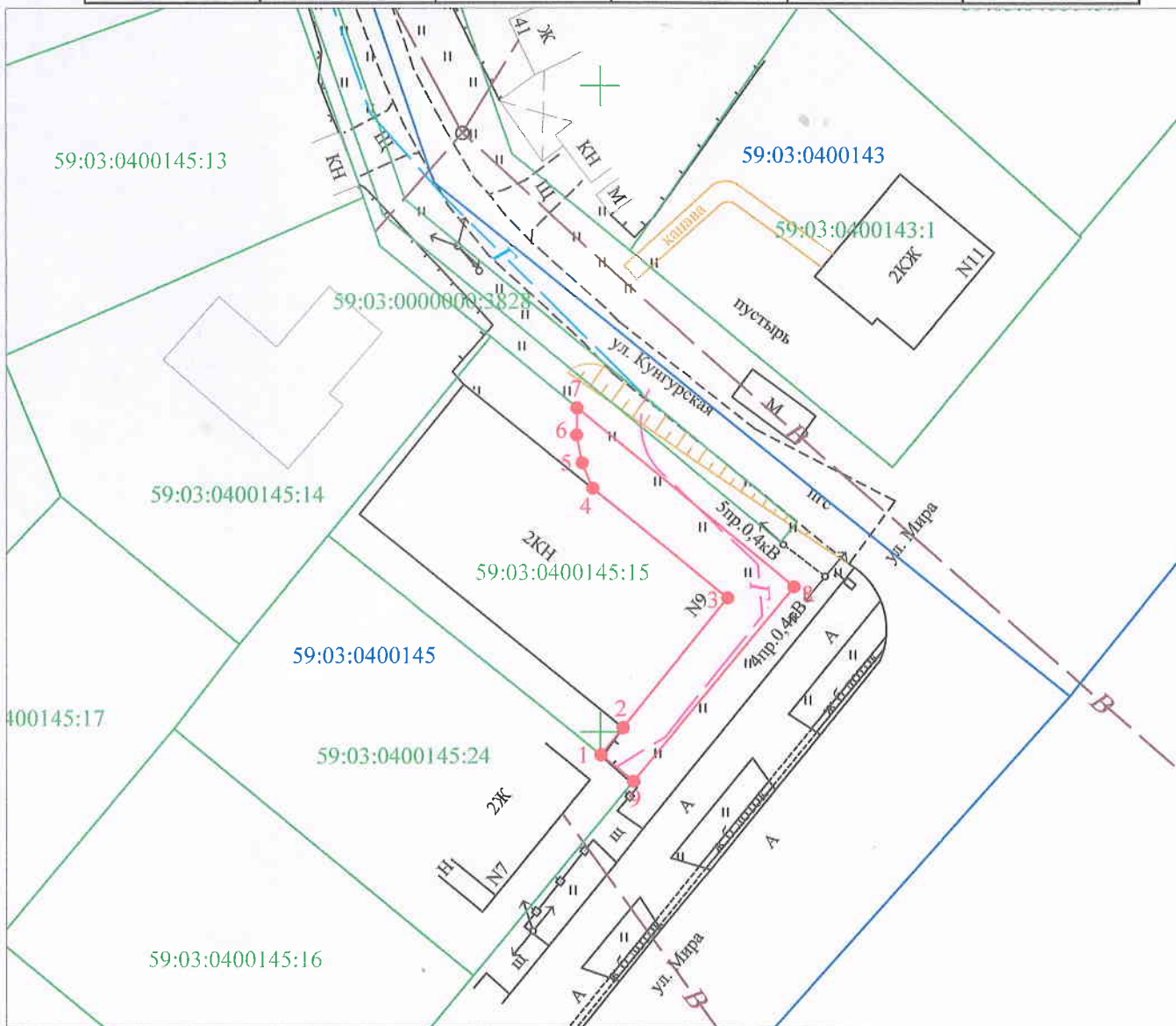


Схема предполагаемых к использованию земель или части земельного участка

Объект: газопровод для транспортировки природного газа под давлением до 0,6 МПа включительно
 Местоположение: Пермский край, г. Березники, ул. Мира, дом 9 (подключение дома № 7 по ул. Мира)
 Площадь земель или части земельного участка, кв.м.: 130
 Категория земель: земли населенных пунктов
 Вид разрешенного использования: для строительства газопровода

№ точки границы	Каталог координаты, м (МСК-59)		№ точки границы	Каталог координаты, м (МСК-59)	
	X	Y		X	Y
1	672148,25	2266100,04	6	672172,98	2266098,18
2	672150,36	2266101,74	7	672175,08	2266098,21
3	672160,41	2266109,86	8	672161,28	2266115,00
4	672168,86	2266099,41	9	672146,21	2266102,57
5	672170,84	2266098,59			



Масштаб 1:500

Условные обозначения*

- - граница предполагаемых к использованию земель или части земельного участка в ГКН
- - граница земельного участка учтенного в ГКН
- - граница кадастрового квартала
- 59:03:0000000 - обозначение кадастрового квартала
- 59:03:0000000:1 - кадастровый номер земельного участка в кадастровом квартале
- 1, 2, 3, ... - обозначение точек образуемой части земельного участка
- - проектируемый газопровод
- - существующий газопровод

Описание границ смежных землепользователей:

от т. 7 до т. 9 - земли общего пользования
 от т. 9 до т. 1 - земельный участок с кадастровым номером 59:03:0400145:24

Заявитель _____ /Т.А. Покидкина/
 (подпись, расшифровка подписи)
 МП _____
 (для юридических лиц и ИП) Верно