

# Схема предполагаемых к использованию земель или части земельного участка

Объект: газопровод для транспортировки природного газа под давлением до 0,6 МПа включительно

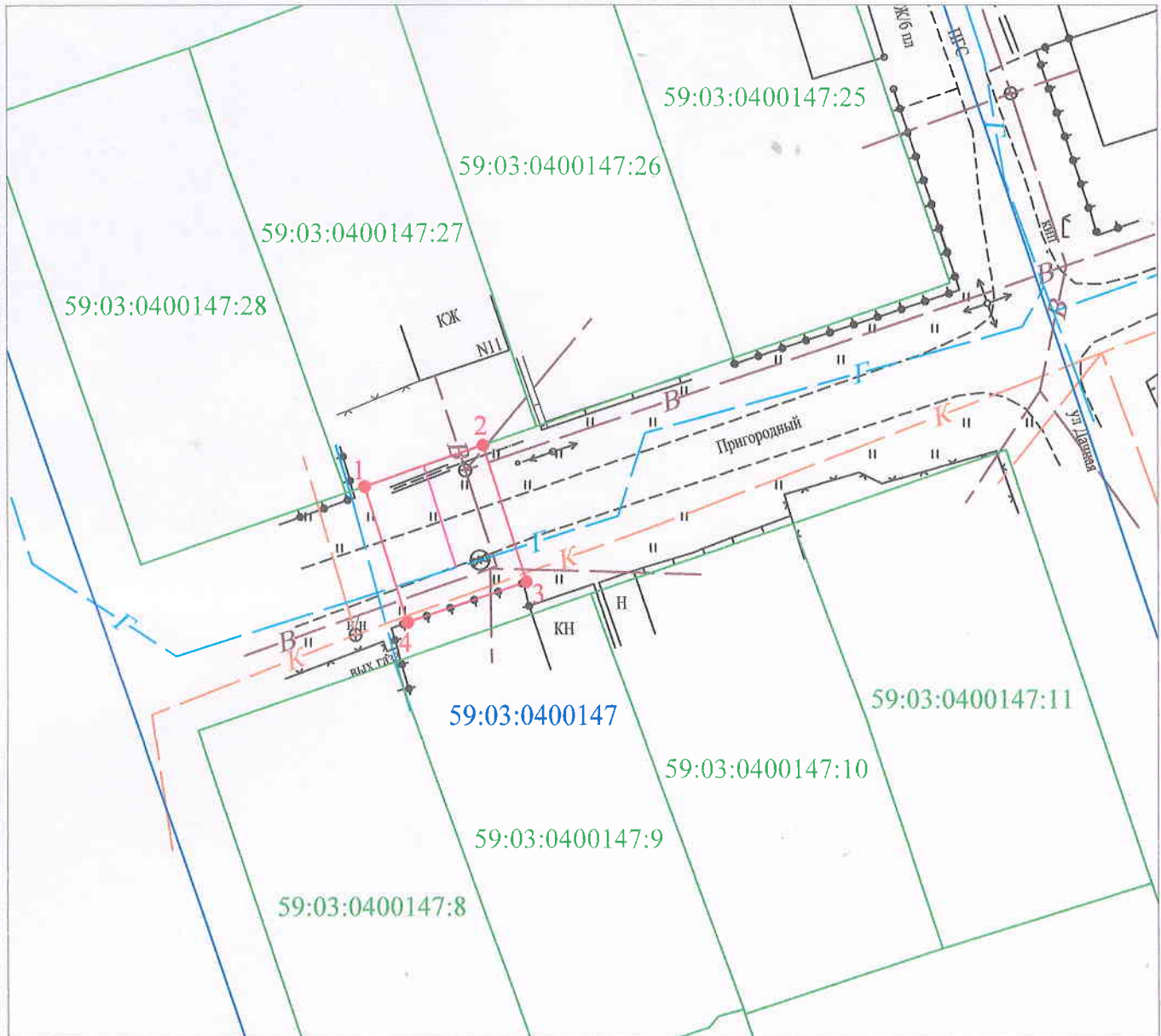
Местоположение: Пермский край, г. Березники, пер. Пригородный, в районе дома 11

Площадь земель или части земельного участка, кв.м.: 114

Категория земель: земли населенных пунктов

Вид разрешенного использования: для строительства газопровода

№ точки границы	Каталог координаты, м (МСК-59)	
	X	Y
1	672227,70	2265937,20
2	672230,98	2265946,65
3	672220,09	2265950,09
4	672216,88	2265940,61



Масштаб 1:500

### Условные обозначения:

- - граница предполагаемых к использованию земель или части земельного участка
- - граница земельного участка учтенного в ГКН
- - граница кадастрового квартала
- 59:03:0000000 - обозначение кадастрового квартала
- 59:03:0000000:1 - кадастровый номер земельного участка в кадастровом квартале
- 1, 2, 3, ... - обозначение точек образуемой части земельного участка
- - проектируемый газопровод
- - существующий газопровод

### Описание границ смежных землепользователей:

- от т. 1 до т. 2 - земельный участок с кадастровым номером 59:03:0400147:27
- от т. 2 до т. 1 - земли общего пользования

Заявитель \_\_\_\_\_ /Т.А. Покидкина/  
 (подпись, расшифровка подписи) МП  
 (для юридических лиц и ИП) Верно