

Схема предполагаемых к использованию земель или части земельного участка

Объект: газопровод для транспортировки природного газа под давлением до 0.6 Мпа включительно

Местоположение: Пермский край, г. Березники, ул. Полевая, в районе дома 30

Площадь земель или части земельного участка, кв.м **295**

Категория земель: земли населённых пунктов

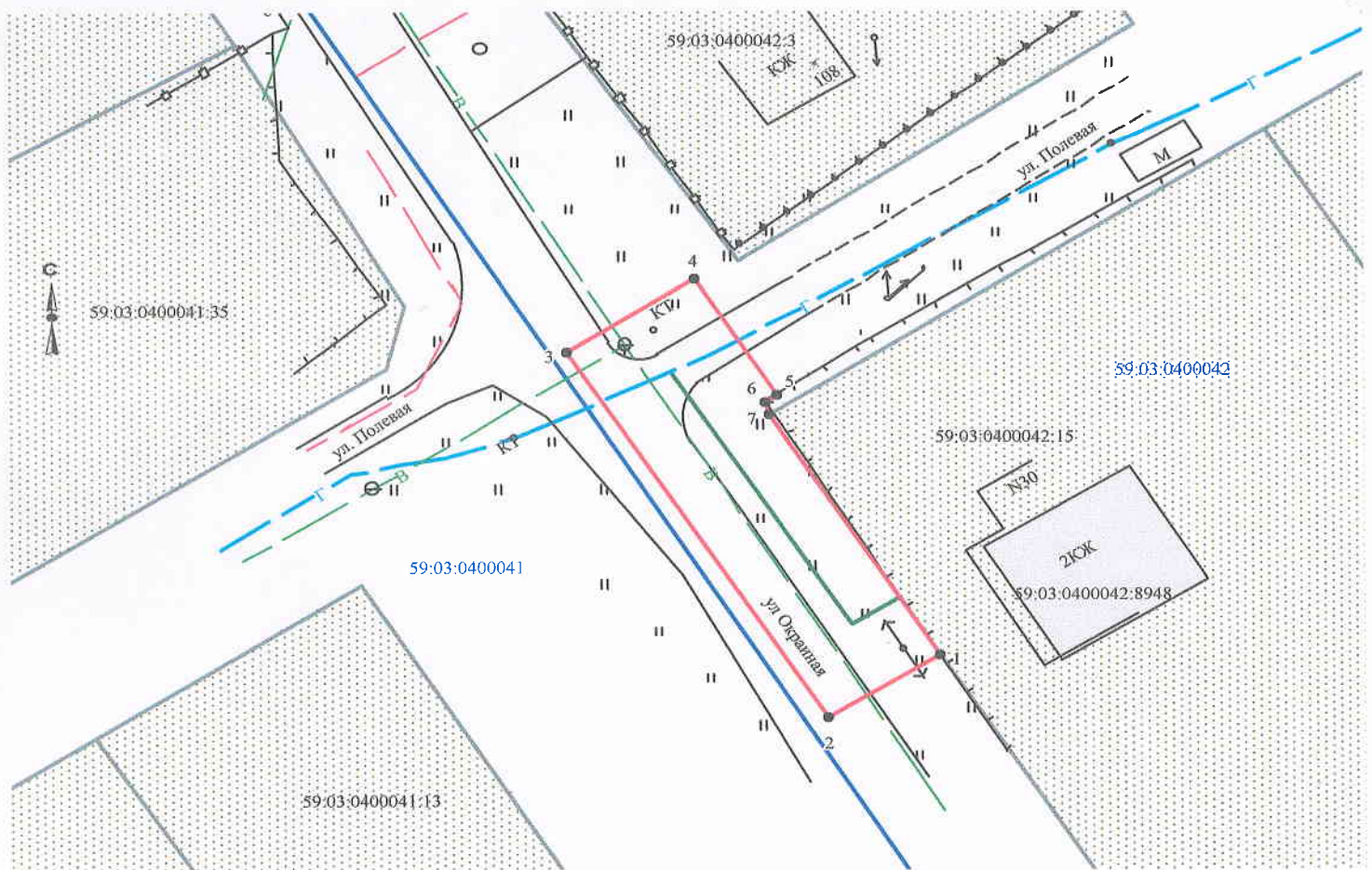
Вид разрешенного использования: для строительства газопровода

Обозначение характерных точек границ	Координаты (МСК-59), м	
	X	Y
1	675414.04	2267133.91
2	675409.32	2267126.50
3	675436.45	2267109.20
4	675441.83	2267117.65
5	675433.26	2267123.10
6	675432.75	2267122.34
7	675431.73	2267122.61

Описание границ смежных землепользователей:

от т.1 до т.7 земли общего пользования

от т.7 до т.1 земельный участок с кадастровым номером
59:03:0400042:15



Масштаб 1:500

Заявитель Т.А. Покидкина/

Верно

Условные обозначения:

- граница предполагаемых к использованию земель
- граница учтенных земельных участков
- граница кадастрового квартала
- проектируемый газопровод
- существующий газопровод

59:03:0400042:15 кадастровый номер земельного участка

59:03:0400042 номер кадастрового квартала