

**Схема предполагаемых к использованию земель
или части земельного участка**

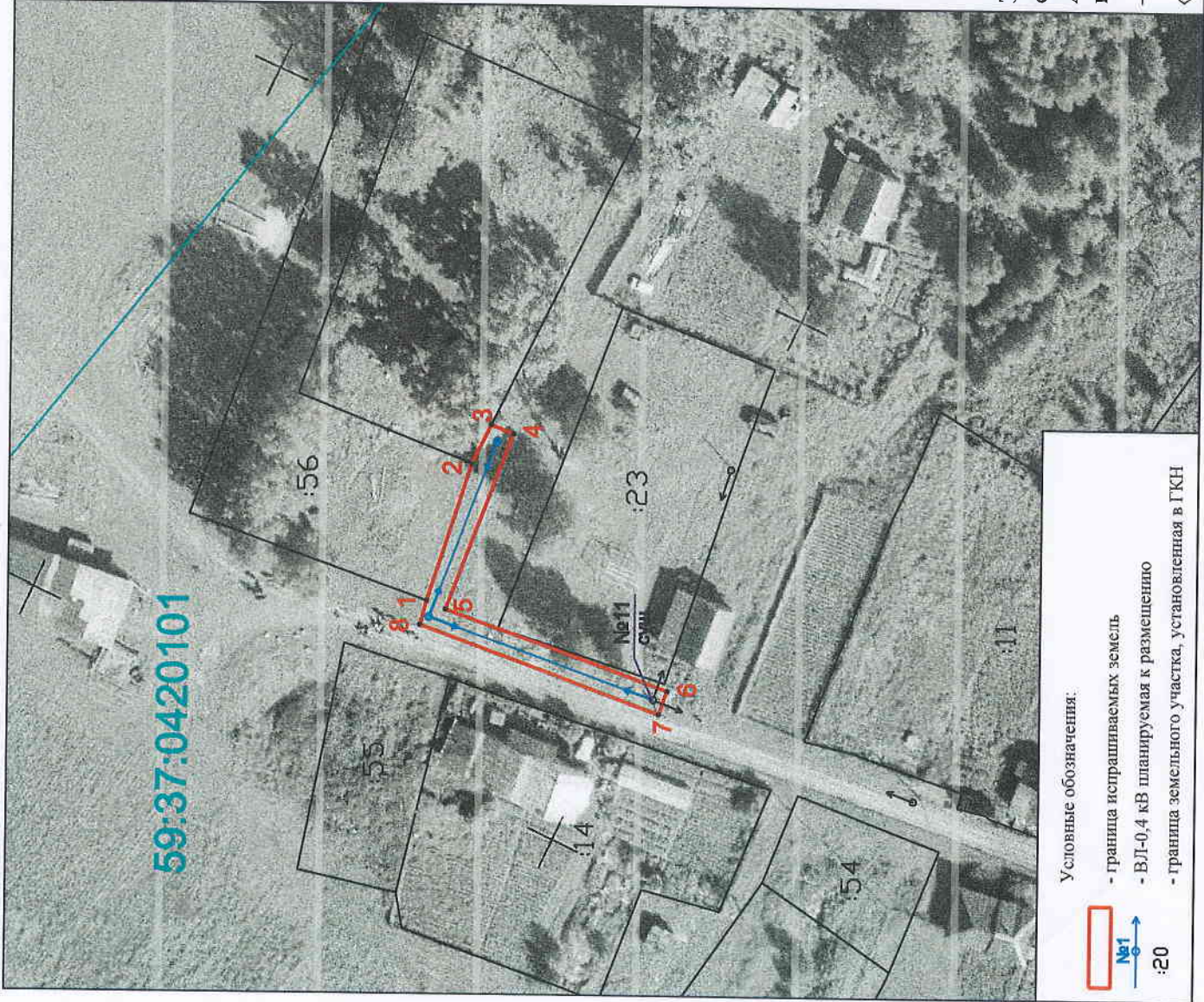
Объект: ВЛ 0,4кВ от оп. №11 ВЛ 0,4кВ №1 КТП-775(В.Новинки)
ПС 35/10кВ Пыскор

Местоположение: Пермский край, г.Березники, д.Верхние Новинки
Площадь земель: 275 кв.м.

Категория земель: Земли населенных пунктов.

Вид разрешенного использования:

для размещения воздушных линий электропередачи.



59:37:0420101

№ точки	Каталог координат МСК-59		Каталог координат г.Березники	
	X	Y	X	Y
1	687711.34	2254418.19	16694.96	-888.24
2	687704.36	2254440.05	16687.84	-866.43
3	687701.32	2254446.26	16684.75	-860.24
4	687697.75	2254444.83	16681.19	-861.69
5	687708.33	2254416.79	16691.96	-889.66
6	687672.83	2254404.13	16656.55	-902.56
7	687674.16	2254400.40	16657.90	-906.28
8	687712.37	2254414.33	16696.02	-892.09

Описание границ смежных землепользователей:

от точки 1 до точки 2 – 59:37:0420101:56

от точки 2 до точки 3 – 59:37:0420101:12

от точки 3 до точки 1 – земли общего пользования

Заявитель: ОАО «МРСК Урала» - «Пермэнерго»
Пермское территориальное отделение
ОАО «МРСК Урала»
Александрова Наталья Альфитовна
по доверенности от 06.02.2019г.
Тел. (3424) 29-95-89 факс (3424) 29-95-89
верно