

Схема предполагаемых к использованию земель или части земельного участка

Объект: газопровод для транспортировки природного газа под давлением до 0.6 Мпа включительно

Местоположение: Пермский край, г. Усолье, по ул. Гоголя (подключение в районе дома 1 по ул. Красноармейская)

Площадь земель или части земельного участка, кв.м.: 57

Категория земель: земли населённых пунктов

Вид разрешенного использования: для строительства газопровода

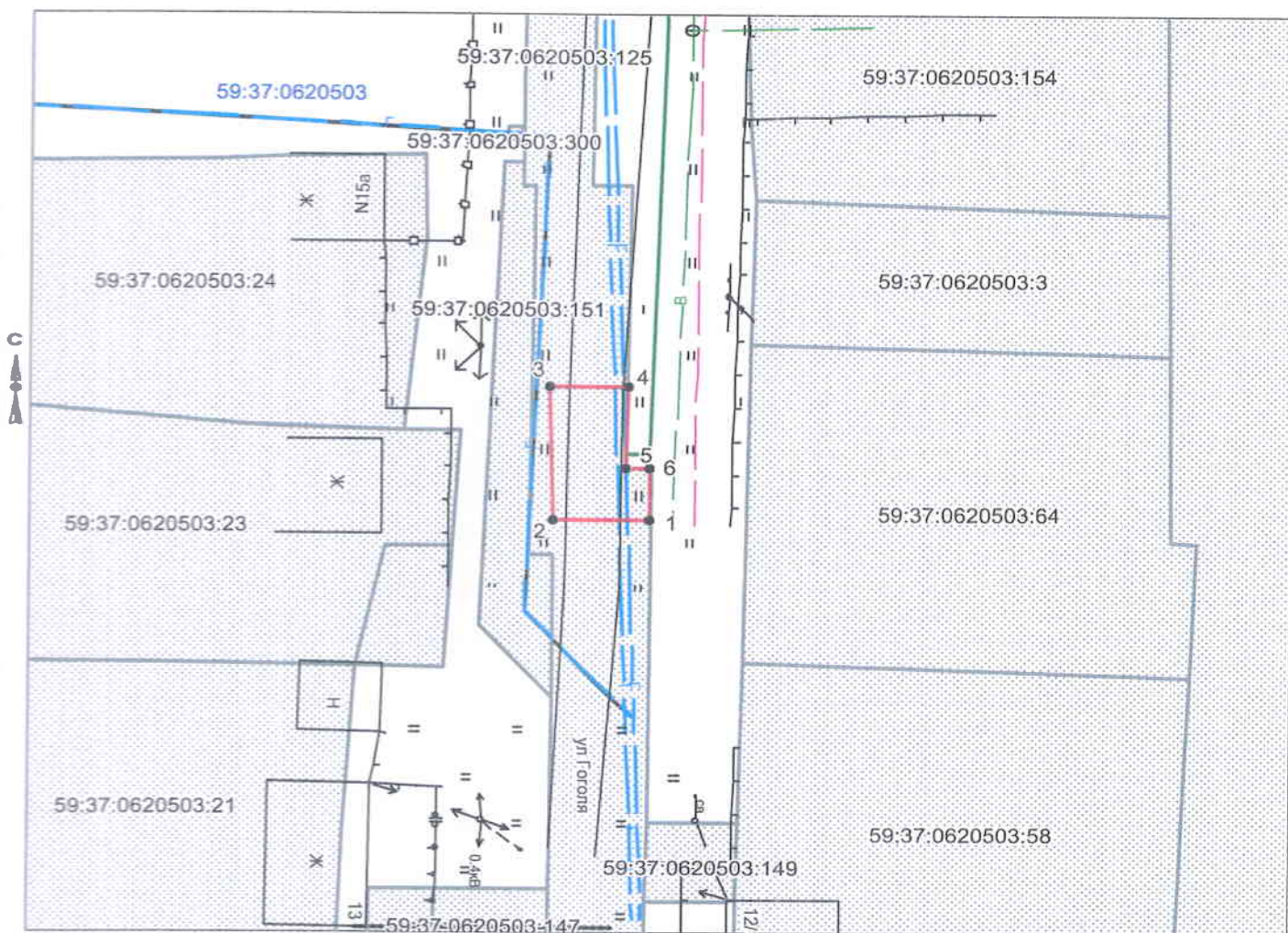
Обозначение характерных точек границ	Координаты (МСК-59), м	
	X	Y
1	673683,52	2257813,76
2	673683,52	2257807,25
3	673693,52	2257806,91
4	673693,52	2257812,23
5	673687,43	2257812,19
6	673687,42	2257813,78

Описание границ смежных землепользователей:

от т.1 до т.4 земельный участок с кадастровым номером

59:37:0620503:125

от т.4 до т.1 земли общего пользования



Масштаб 1:500

заявитель _____ / И.А. Шокидкина /

Верно

Условные обозначения:

- граница предполагаемых к использованию земель
- граница учтенных земельных участков
- проектируемый газопровод
- существующий газопровод

59:37:0620503:125 кадастровый номер земельного участка

59:37:0620503 номер кадастрового квартала