

Схема предполагаемых к использованию земель или части земельного участка

Объект: Строительство ВЛ 10 кВ длиной 1,5 км от опоры №63 (отпайки на КТП-Овинное ВЛ 10 кВ Ощепково) с разъединителем; КТП-160/10/0,4 с трансформатором 25 кВА, ВЛ 0,4 кВ от РУ 0,4 кВ КТП 160/10/0,4 длиной 0,02 км входящих в ЭСК ПС 35/10 кВ Пыскор, для электроснабжения Жилого дома (строительство) по адресу: Пермский край, Усольский р-н, севернее д. Овиново Усольского района, с левой стороны дороги в с. Березовка с кад. № 59:37:1320101:152 (1,52 км; 0,025 МВА)

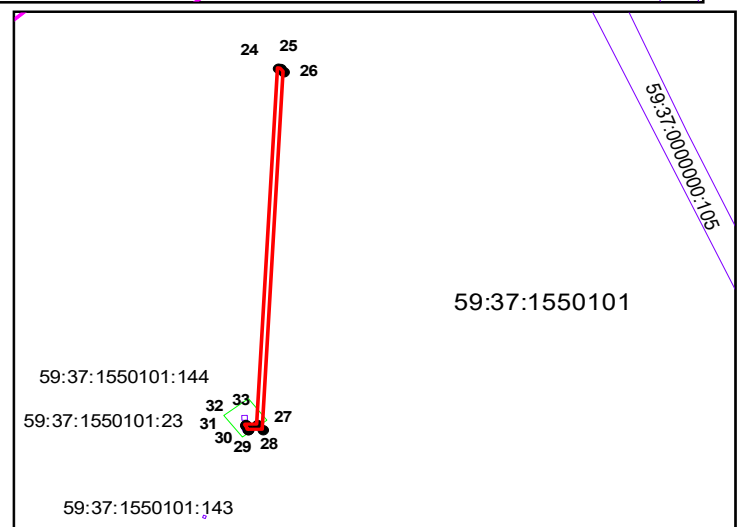
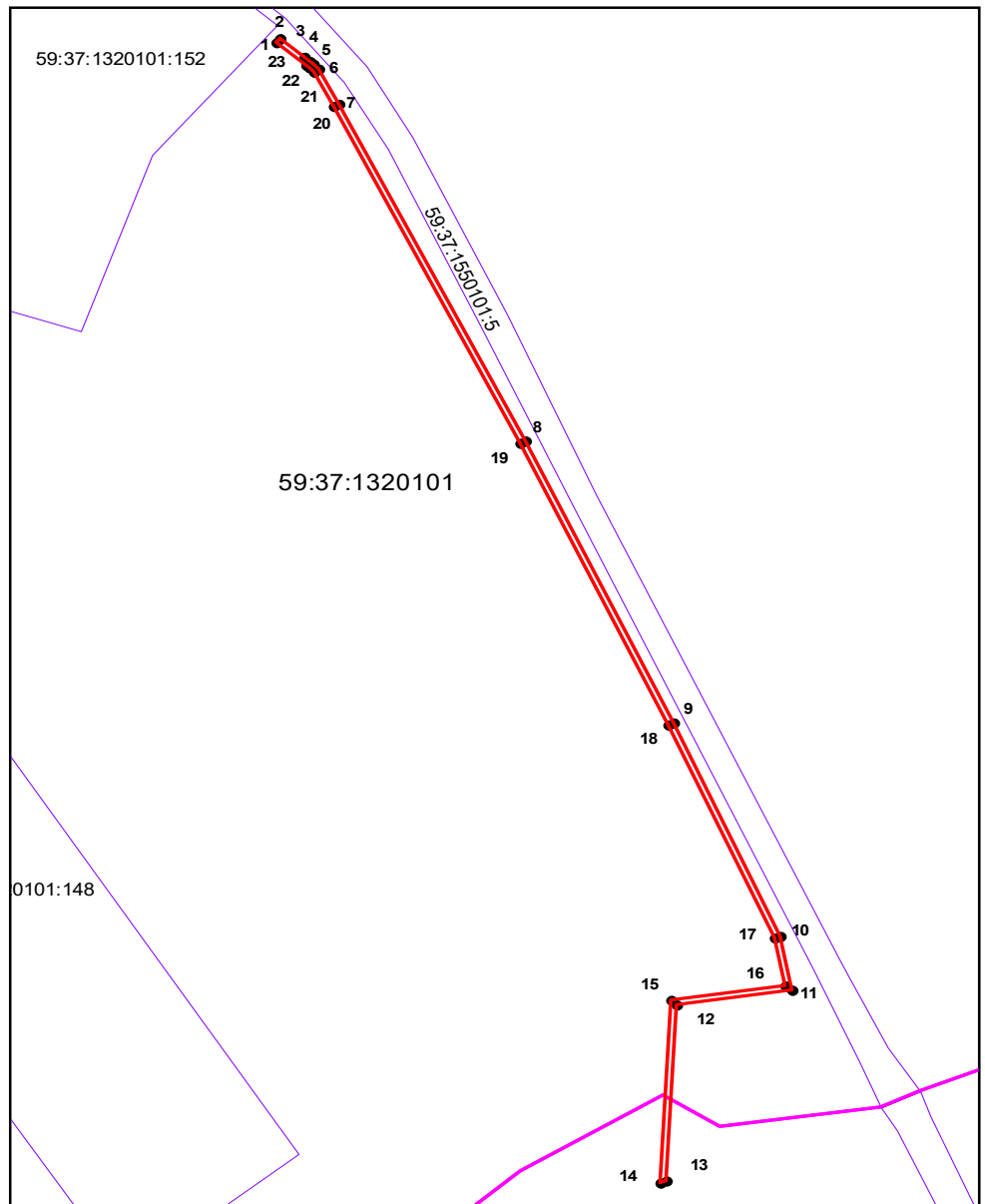
Местоположение: Пермский край, Усольский район, севернее-восточнее д. Овиново

Площадь земель или части земельного участка, кв.м: 5259

Категория земель:

Вид разрешенного использования:

Каталог координат, м		
точки грани	X	У
участок №1 площадь 4130 кв.м.		
1	688015,00	2237591,95
2	688018,10	2237594,47
3	688003,73	2237611,28
4	688000,48	2237615,07
5	687998,47	2237617,43
6	687994,58	2237621,16
7	687967,62	2237635,00
8	687708,08	2237763,64
9	687490,89	2237865,67
10	687326,33	2237939,21
11	687284,93	2237947,30
12	687273,58	2237867,75
13	687137,96	2237860,60
14	687136,40	2237856,51
15	687277,08	2237863,93
16	687288,29	2237942,57
17	687325,11	2237935,37
18	687489,23	2237862,04
19	687706,35	2237760,03
20	687965,82	2237631,43
21	687992,23	2237617,87
22	687995,56	2237614,68
23	687997,44	2237612,47
участок №2 площадь 1129 кв.м.		
24	687032,02	2237851,01
25	687031,78	2237852,67
26	687029,29	2237854,87
27	686756,53	2237840,49
28	686756,56	2237830,20
29	686756,69	2237830,45
30	686760,06	2237828,75
31	686759,97	2237828,57
32	686760,54	2237828,59
33	686760,53	2237836,69



Условные обозначения:

- - вновь образованная часть границы земельного участка
- - существующая часть границы, имеющиеся в ГКН сведения о которой достаточны для определения ее местоположения
- - граница кадастрового квартала
- - зона с особыми условиями использования территорий
- - Граница муниципального образования
- - Граница территориальной зоны
- 59:37:1320101 - номер кадастрового квартала
- 59:37:1320101:152 - номер учтенного земельного участка
- - обозначение Сооружений

Описание границ смежных землепользователей:

от точки 1 до точки 1 земли Усольского района

от точки 24 до точки 24 земли Усольского района

Заявитель: ОАО "МРСК Урала" _____ Владимирова А.Л. (по доверенности)

подпись

Масштаб 1:5000