

Схема предполагаемых к использованию земель или части земельного участка

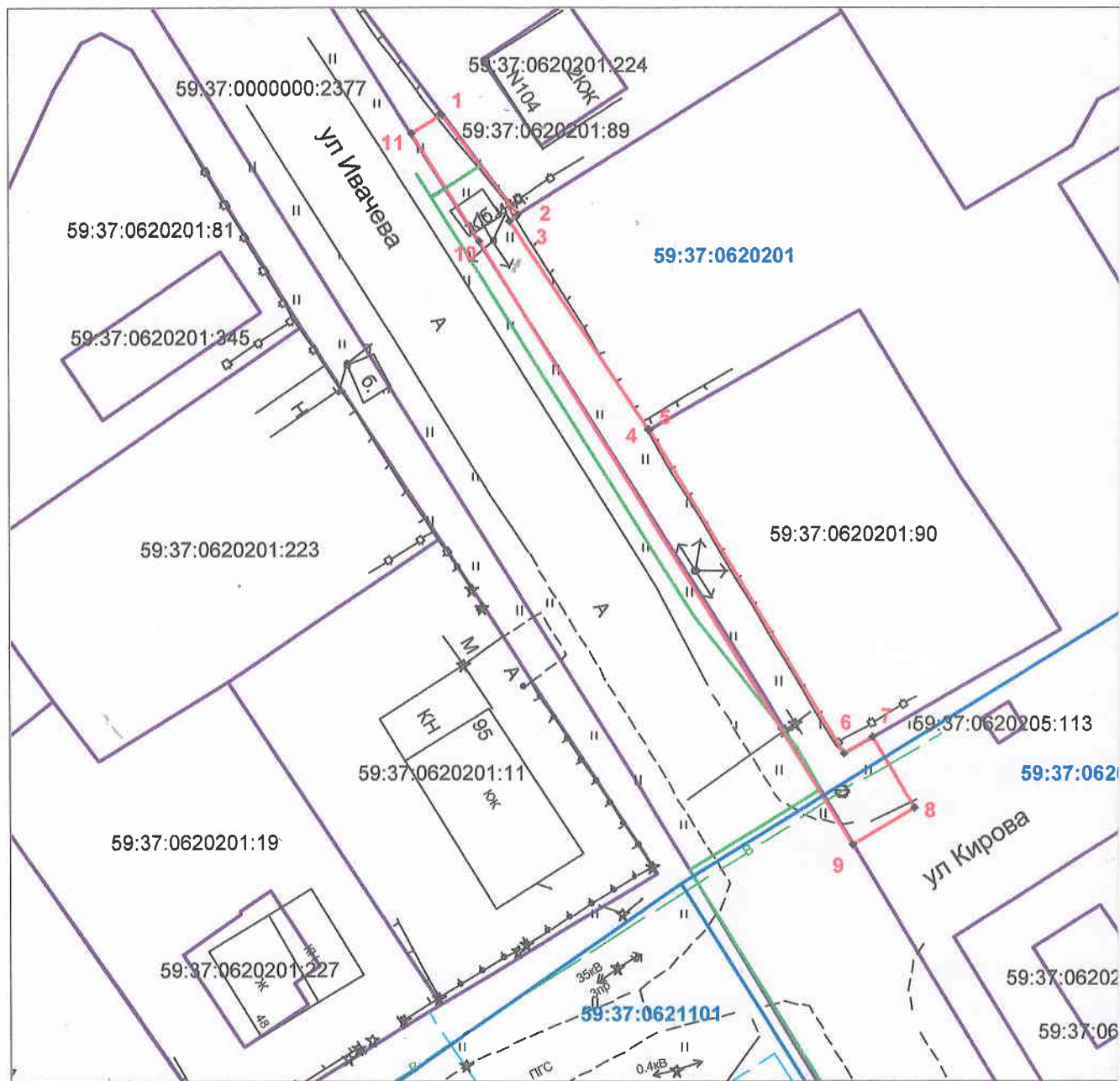
Объект: газопровод в рамках реализации подключения (технологического присоединения) объекта капитального строительства

Местоположение: Пермский край, Городской округ город Березники, г.Усьолье, ул Ивачева, в районе д 104

Площадь земель или части земельного участка, кв.м: 236

Категория земель: земли населенных пунктов

Вид разрешенного использования: для строительства газопровода



Масштаб 1:1000

Описание границ смежных землепользователей:

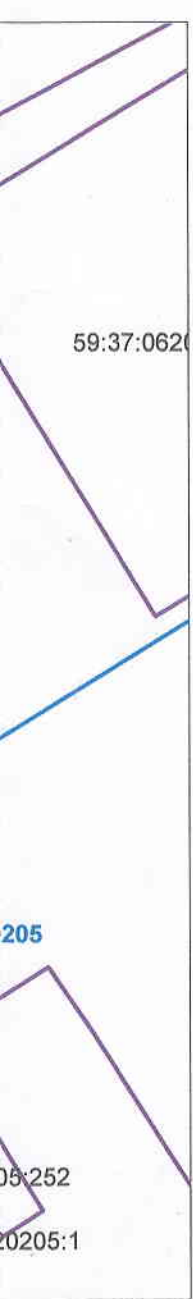
от т.2 до т.5; от т.7 до т.9; от т.11 до т.1

от т.1 до т.2

от т.5 до т.7

от т.9 до т.11

- земли общего пользования
- граница участка с кадастров
- граница участка с кадастров
- граница участка с кадастров



Обозначение характерных точек границ	Координаты, м (МСК-59)	
	X	Y
1	675636,77	2256980,86
2	675628,84	2256986,79
3	675628,41	2256986,17
4	675611,88	2256996,95
5	675611,97	2256997,11
6	675586,41	2257012,38
7	675587,74	2257014,69
8	675582,12	2257017,91
9	675579,2	2257013,05
10	675626,73	2256983,72
11	675635,2	2256978,43

Условные обозначения:



- граница предполагаемых к использованию земель;



- граница учтенных земельных участков;



- граница кадастрового квартала;



- проектируемый газопровод;



- существующий газопровод;

59:37:0620201

- обозначение кадастрового квартала;

59:37:0620201:89

- кадастровый номер земельного участка;

им номером 59:37:0620201:89

им номером 59:37:0620201:90

им номером 59:37:0000000:2377

Заявитель _____

/Т.А.Покидкина/

Верно