

Схема предполагаемых к использованию земель или части земельного участка

Объект: газопровод для транспортировки природного газа под давлением до 0.6 Мпа включительно

Местоположение: Пермский край, Городской округ город Березники, г. Усолье, ул. Кутузова, в районе дома 15

Площадь земель или части земельного участка, кв.м.: 46

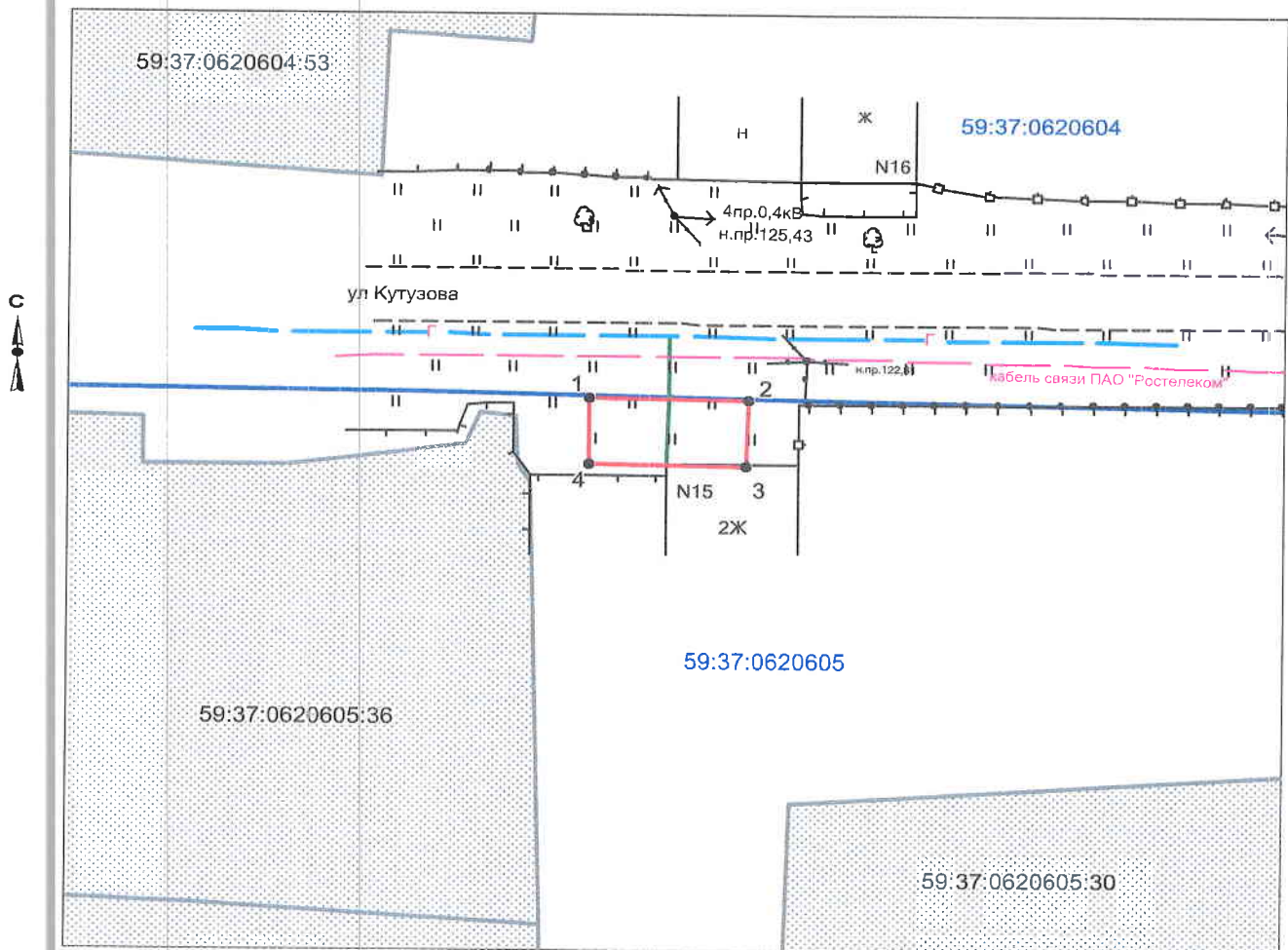
Категория земель: земли населённых пунктов

Вид разрешенного использования: для строительства газопровода

Обозначение характерных точек границ	Координаты (МСК-59), м	
	X	Y
1	674670,67	2257755,01
2	674670,58	2257765,00
3	674665,93	2257764,94
4	674666,05	2257754,95

Описание границ смежных землепользователей:

от т.1 до т.1 земли общего пользования



Масштаб 1:500

Условные обозначения:

- граница предполагаемых к использованию земель
- граница учтенных земельных участков
- граница кадастрового квартала
- проектируемый газопровод
- существующий газопровод
- 59:37:0620605:7 кадастровый номер земельного участка
- 59:37:0620605 номер кадастрового квартала

Заявитель: Т.А. Покидкина/

Верно