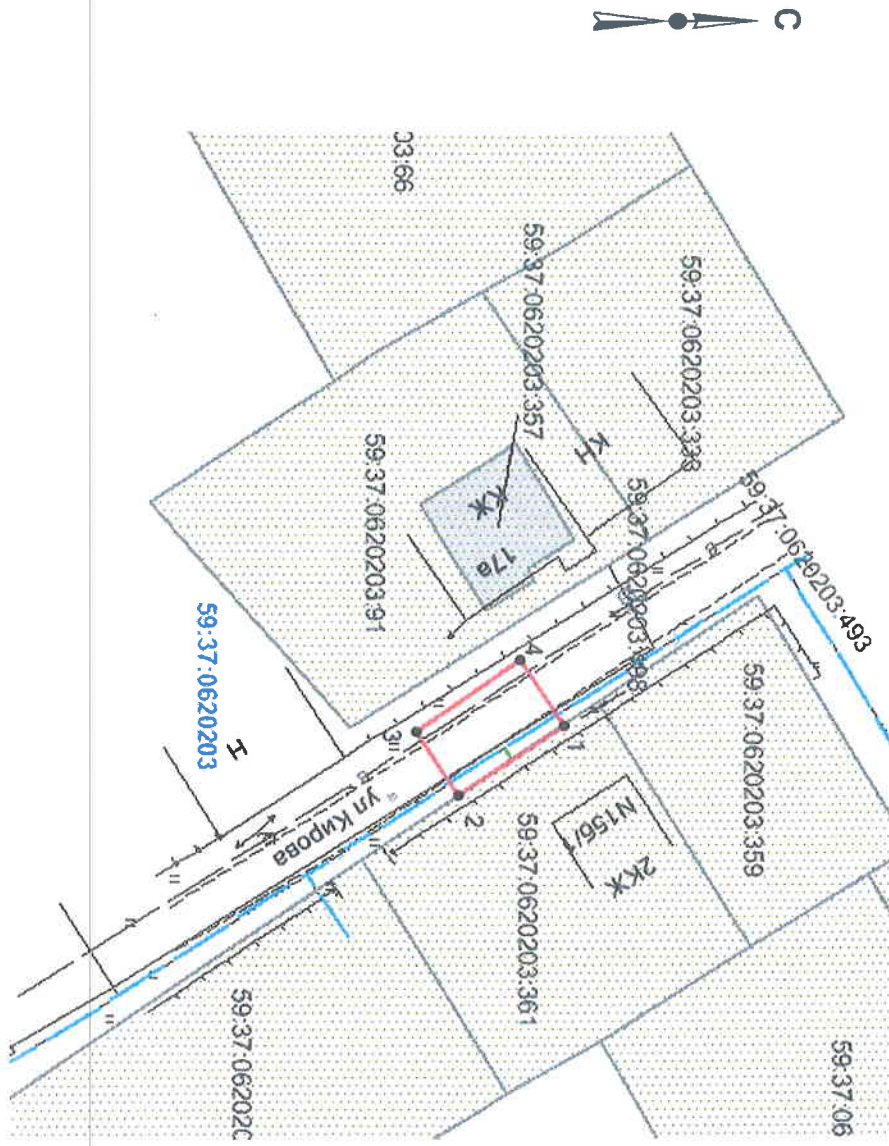


Схема предлагаемых к использованию земель или части земельного участка

Объект: газопровод для транспортировки природного газа под давлением до 0,6 Мпа включительно
 Местоположение: Пермский край, городской округ город Березники, г. Усолье, ул. Кирова, у дома 15"6"/1
 Площадь земель или части земельного участка, кв.м: 62
 Категория земель: земли населенных пунктов
 Вид разрешенного использования: для строительства газопровода



Обозначение характерных точек границ	Координаты, м (МСК-59)	
	X	Y
1	675825,34	2257503,63
2	675817,03	2257509,19
3	675813,60	2257504,08
4	675821,91	2257498,51

Условные обозначения:

- - граница предлагаемых к использованию земель;
- - граница кадастрового квартала;
- - проектируемый газопровод;
- - существующий газопровод;
- - обозначение кадастрового квартала;
- - кадастровый номер земельного участка;

Масштаб 1:600

Описание границ смежных землепользователей:

- от т.1 до т.2 - граница участка с кадастровым № 59:37:0620203:361
- от т.2 до т.1 - земли общего пользования

Заявитель

И.А. Покиджина

Верно