

Схема предпологаемых к использованию земель или части земельного участка

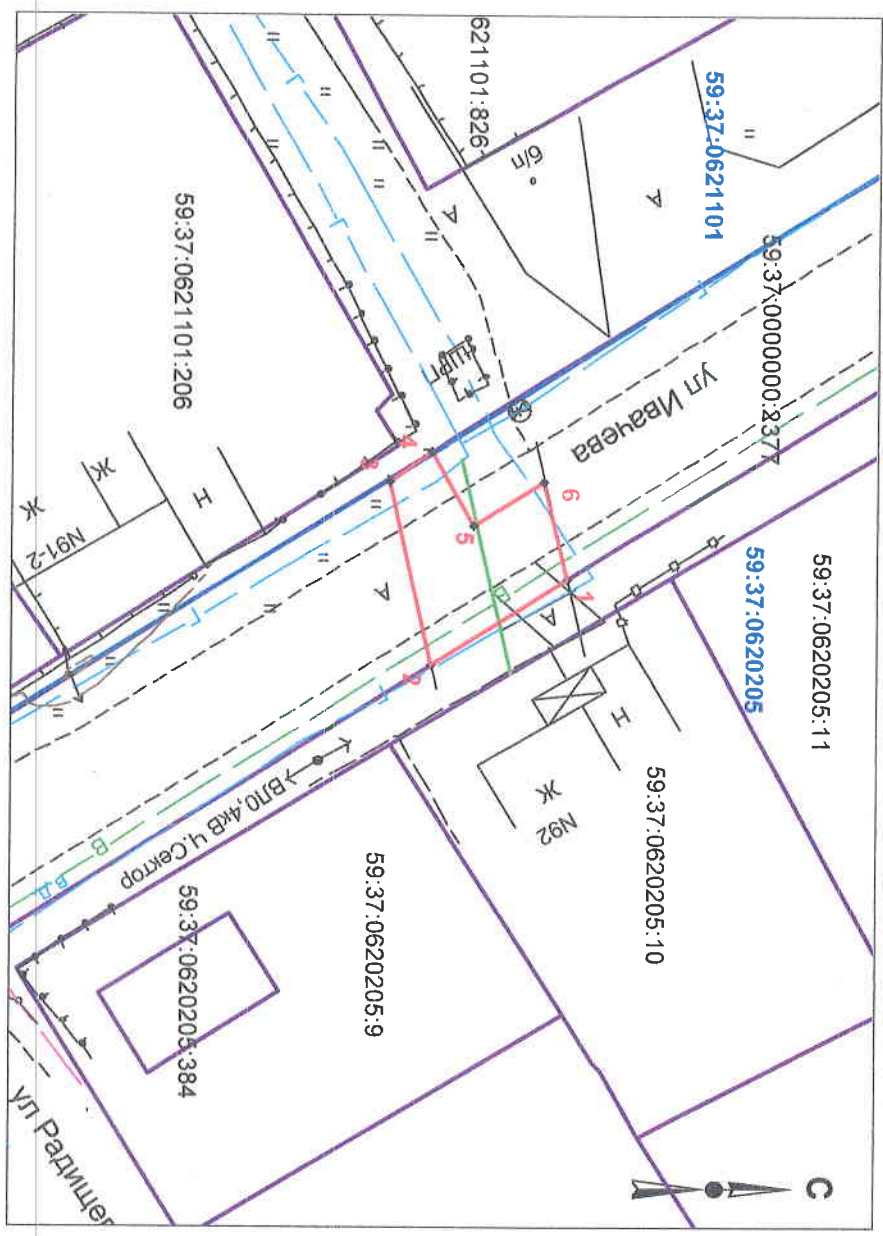
Объект: газопровод для транспортировки природного газа под давлением до 0,6 МПа включительно

Местоположение: Пермский край, Городской округ город Березники, г. Усьолье, ул. Ивачева (от ул. 8 Марта до ул. Чернышевского), (подключение по ул. Ивачева, в районе д 92)

Площадь земель или части земельного участка, кв.м: **91**

Категория земель: земли населенных пунктов

Вид разрешенного использования: для строительства газопровода



Масштаб 1:500

Обозначение характерных точек граници

Х	У
1 675505,99	2257057,18
2 675497,03	2257062,83
3 675494,15	2257050,55
4 675496,99	2257048,66
5 675499,73	2257053,5
6 675504,46	2257050,67

Условные обозначения:

- граница предпологаемых к использованию земель;
- граница учетных земельных участков;
- граница кадастрового квартала;
- проектируемый газопровод;
- существующий газопровод;
- обозначение кадастрового квартала;
- 59:37:0620205:10 - кадастровый номер земельного участка.

Описание границ смежных землепользователей:

- от г.1 до г.2; от г.3 до г.4 - земли общего пользования
- от г.2 до г.3; от г.4 до г.1 - граница участка с кадастровым номером 59:37:0000000:2377

Заявитель _____ /Т.А.Покиджина /