

## СХЕМА ПРЕДПОЛАГАЕМЫХ К ИСПОЛЬЗОВАНИЮ ЗЕМЕЛЬ ИЛИ ЧАСТИ ЗЕМЕЛЬНОГО УЧАСТКА

(к решению о размещении объектов на землях или земельных участках, находящихся в муниципальной собственности)

**Объект:** строительство участка водопровода в п. Новожилово

**Кадастровый квартал:** 59:03:0900024

**Местоположение:** Пермский край, г. Березники, по улице Новожилова, от дома №19 до дома №45

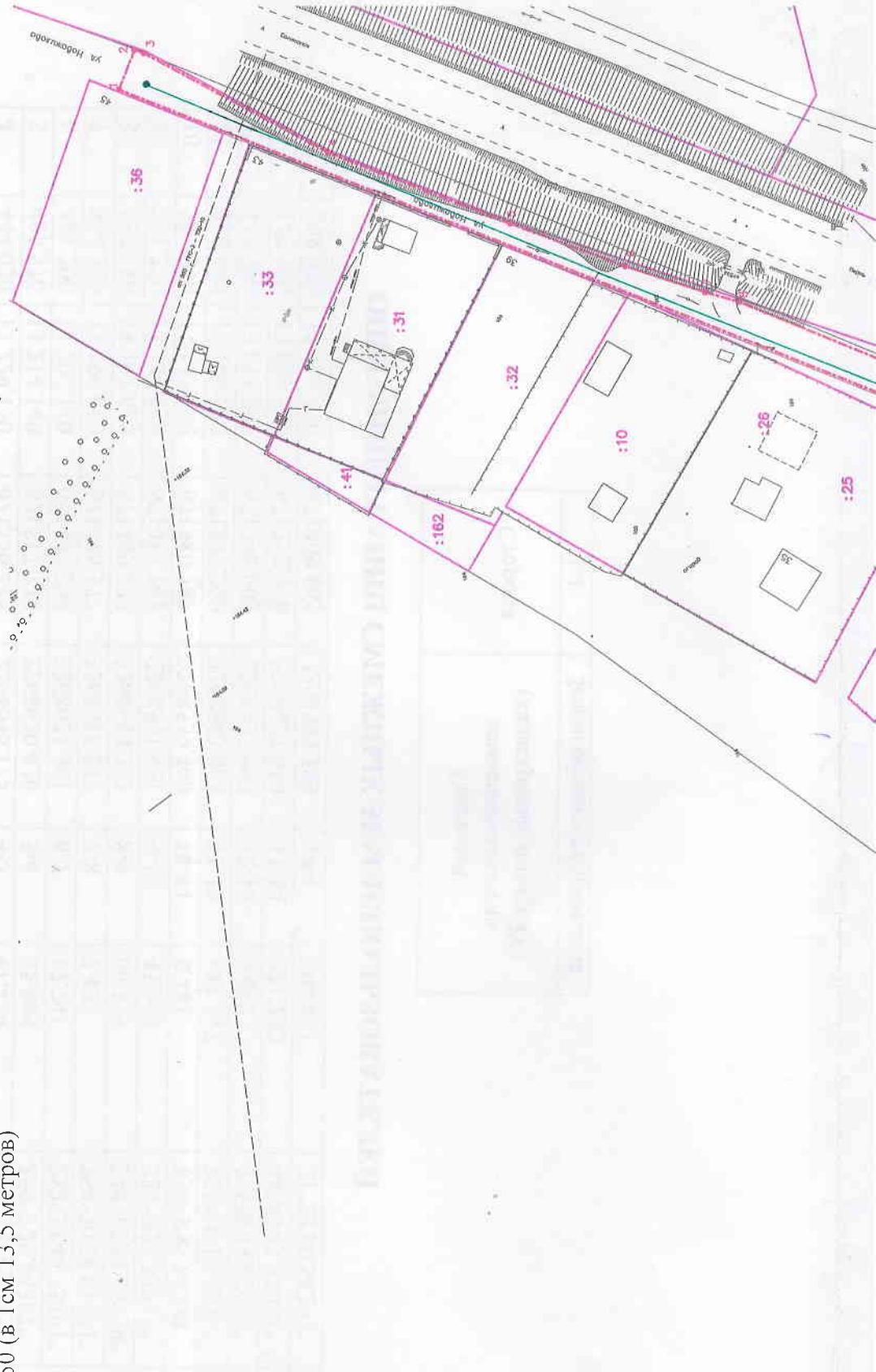
**Площадь земельного участка:** 2975 кв.м

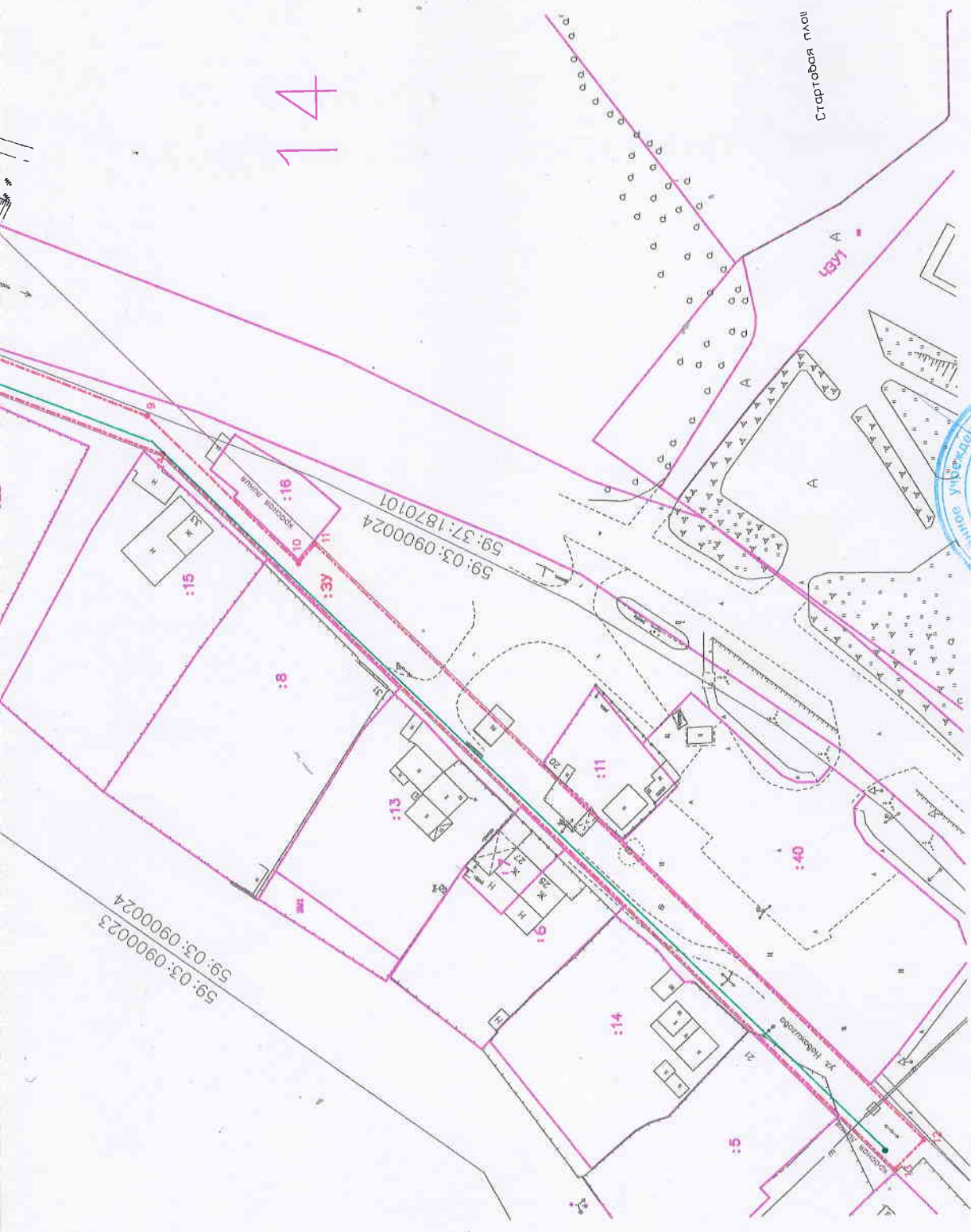
**Категория земель:** земли населенных пунктов

**Вид разрешенного использования:** земли общего пользования

**Цель использования земельных участков:** строительство водопровода

**Масштаб 1:1350 (в 1 см 13,5 метров)**





**ЗАЯВИТЕЛЬ:**  
 Директор МКУ «УКС»

А.В. Скорняков



Схема изготовлена:  
 ООО «Березниковское кадастровое агентство»

Генеральный директор  
 В.В. Макухин

12 апреля 2019 год

## КАТАЛОГ КООРДИНАТ ПОВОРОТНЫХ ТОЧЕК ЗЕМЕЛЬНОГО УЧАСТКА

№ точки	Система координат г.Березники		Координаты МСК 59		Сторона	Гор.проложение метры	Дирекционный угол
	метры	метры	метры	метры			
1	488.280	13 242.520	671600.624	2268658.246	1-2	8.951	110°54'10.73143"
2	485.030	13 250.860	671597.431	2268666.608	2-3	2.179	251°22'12.94726"
3	482.970	13 250.150	671595.366	2268665.912	3-4	44.251	242°3'21.04992"
4	444.020	13 229.150	671556.275	2268645.175	4-5	41.276	249°3'45.93344"
5	405.570	13 214.140	671517.724	2268630.426	5-6	25.989	250°3'20.64387"
6	381.200	13 205.110	671493.294	2268621.561	6-7	17.741	252°27'46.75791"
7	364.320	13 199.650	671476.377	2268616.215	7-8	7.423	254°30'58.01051"
8	357.180	13 197.620	671469.223	2268614.233	8-9	60.339	248°17'54.46379"
9	301.270	13 174.930	671413.161	2268591.921	9-10	45.694	225°9'24.33721"
10	269.090	13 142.490	671380.762	2268559.700	10-11	5.441	130°3'55.84268"
11	265.560	13 146.630	671377.260	2268563.863	11-12	184.217	225°10'18.3286"
12	135.790	13 015.880	671246.609	2268433.993	12-13	9.002	315°9'44.07656"
13	142.180	13 009.540	671252.956	2268427.610	13-14	221.242	44°49'43.67098"
14	298.030	13 166.570	671409.865	2268583.583	14-1	204.851	21°22'30.58293"

## ОПИСАНИЕ ГРАНИЦ СМЕЖНЫХ ЗЕМЛЕПОЛЬЗОВАТЕЛЕЙ

Сторона	Смежный землепользователь (кадастровый номер ЗУ)
1-1	Земли общего пользования