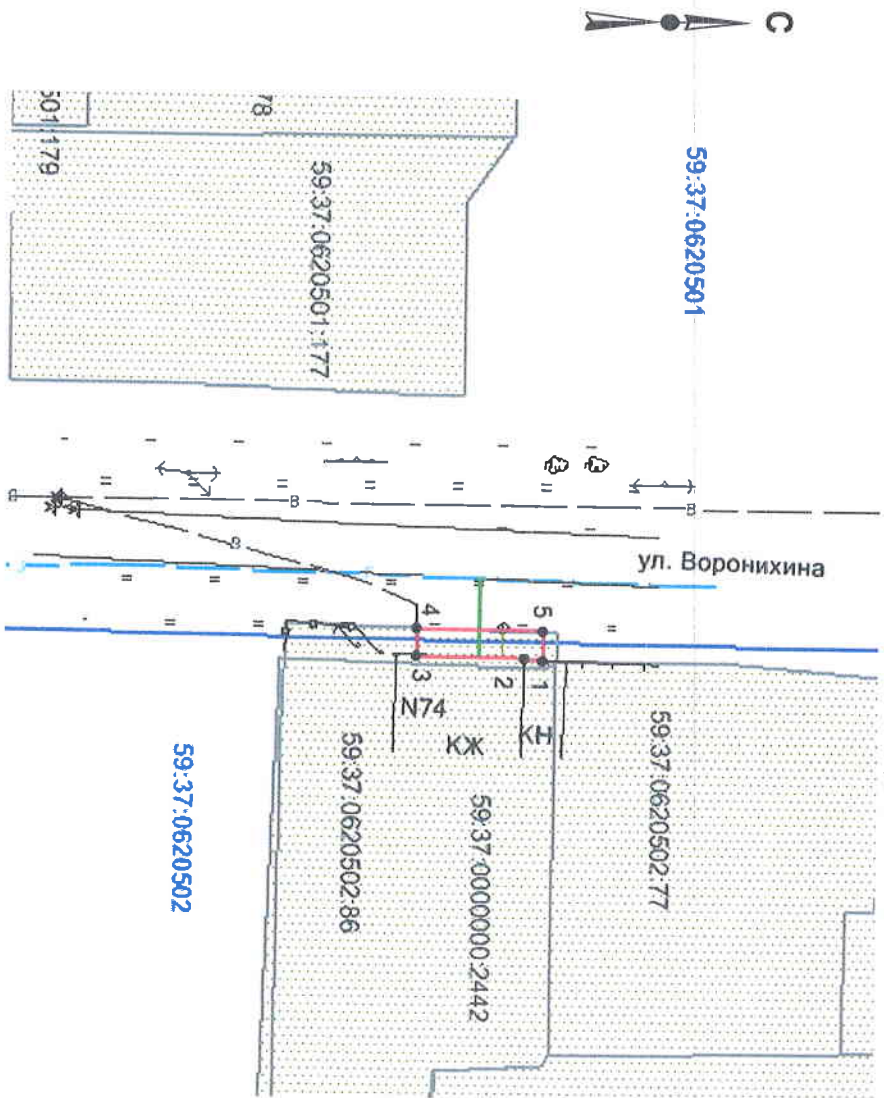


Схема предлагаемых к использованию земель или части земельного участка

Объект: газопровод для транспортировки природного газа под давлением до 0,6 МПа включительно
 Местоположение: Пермский край, городской округ город Березники, г. Усолье, ул. Воронихина (подключение в районе дома 74 по улице Воронихина)
 Площадь земель или части земельного участка, кв.м: 22
 Категория земель: земли населенных пунктов
 Вид разрешенного использования: для строительства газопровода



Обозначение характерных точек границ	Координаты, м (МСК-59)	
	X	Y
1	673950,60	2257453,84
2	673949,30	2257453,80
3	673940,60	2257453,52
4	673940,66	2257451,31
5	673950,65	2257451,56

Условные обозначения:

- - граница предлагаемых к использованию земель;
- - граница учтенных земельных участков;
- - граница кадастрового квартала;
- - проектируемый газопровод;
- - существующий газопровод;
- - обозначение кадастрового квартала;
- - кадастровый номер земельного участка;

Масштаб 1:600

Описание границ смежных землепользователей:

- от т.1 до т.3
- от т.3 до т.4, т.5 до т.1
- от т.4 до т.5
- граница участка с кадастровым № 59:37:0620502:86
- граница участка с кадастровым № 59:37:0000000:2442
- земли общего пользования

Заявитель

/Г.А. Покиджина/

Верно