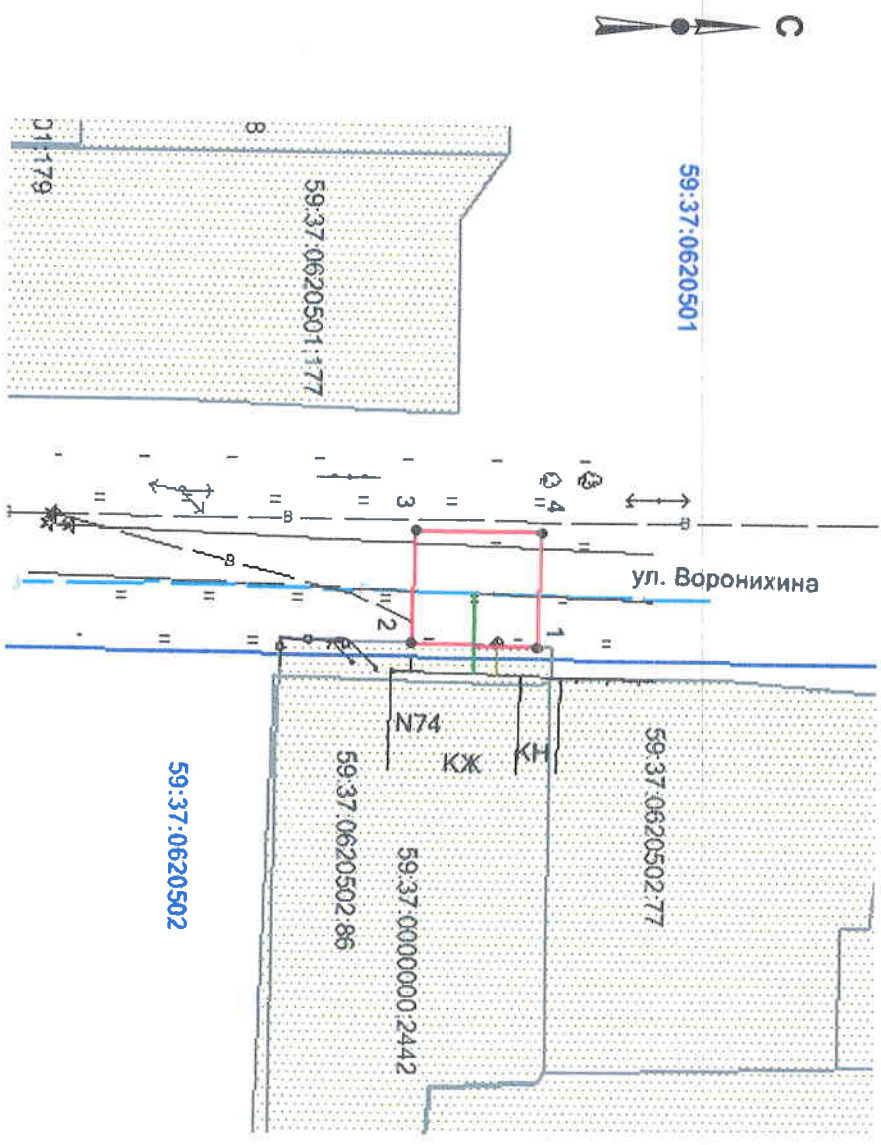


Схема предполагаемых к использованию земель или части земельного участка

Объект: Газопровод для транспортировки природного газа под давлением до 0,6 Мпа включительно
 Местоположение: Пермский край, городской округ город Березники, г. Усолье, ул. Воронихина, у дома 74
 Площадь земель или части земельного участка, кв.м: 91
 Категория земель: земли населенных пунктов
 Вид разрешенного использования: для строительства газопровода



Масштаб 1:600

Описание границ смежных землепользователей:
 от г.1 до г.2 - граница участка с кадастровым № 59:37:0000000:2442
 от г.2 до г.1 - земли общего пользования

Обозначение характерных точек границ	Координаты, м (МСК-59)	
	X	Y
1	673950,65	2257451,56
2	673940,66	2257451,31
3	673940,89	2257442,19
4	673950,88	2257442,44

Условные обозначения:

- граница предполагаемых к использованию земель;
- граница учтенных земельных участков;
- граница кадастрового квартала;
- проектируемый газопровод;
- существующий газопровод;
- обозначение кадастрового квартала;
- кадастровый номер земельного участка;

Заявитель _____ /Т.А. Полюкина/
 Верно