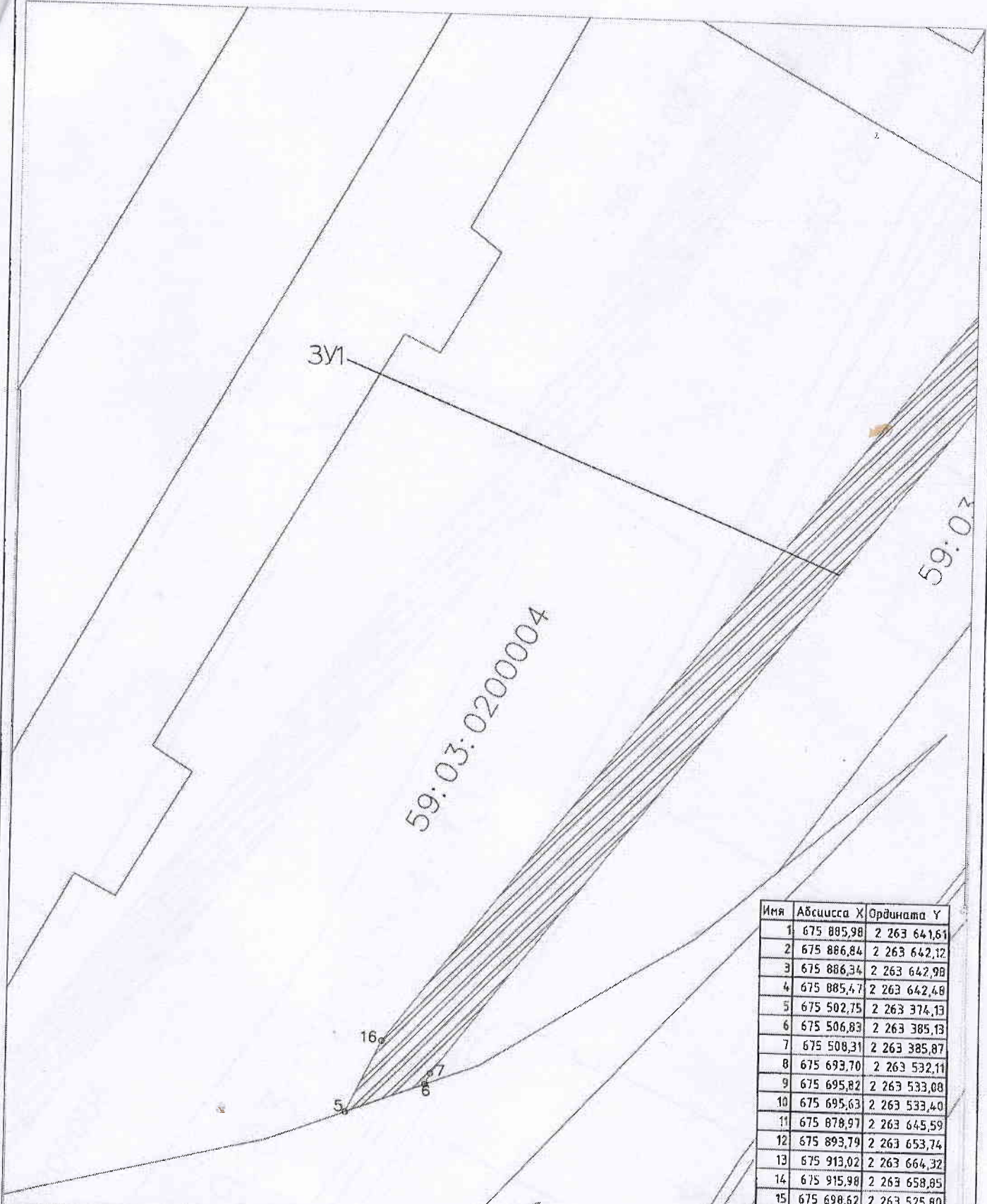


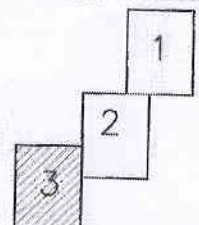
акт пр: "предлагений к использованию земель или частей земельного участка"
 объект: «Строительство ВКЛ-6 кв от ТП-5 (ООО "ЦЭС") до ТП-561 (ООО "Синтез")»
 местоположение: Пермский край, г. Березники, номер кадастрового квартала (59:03:0200004)
 Категория -
 Площадь земельного участка: 3956 м²
 Масштаб 1:500



Имя	Абсцисса X	Ордината Y
1	675 885,98	2 263 641,61
2	675 886,84	2 263 642,12
3	675 886,34	2 263 642,98
4	675 885,47	2 263 642,48
5	675 502,75	2 263 374,13
6	675 506,83	2 263 385,13
7	675 508,31	2 263 385,87
8	675 693,70	2 263 532,11
9	675 695,82	2 263 533,08
10	675 695,63	2 263 533,40
11	675 878,97	2 263 645,59
12	675 893,79	2 263 653,74
13	675 913,02	2 263 664,32
14	675 915,98	2 263 658,85
15	675 698,62	2 263 525,80
16	675 512,62	2 263 379,08

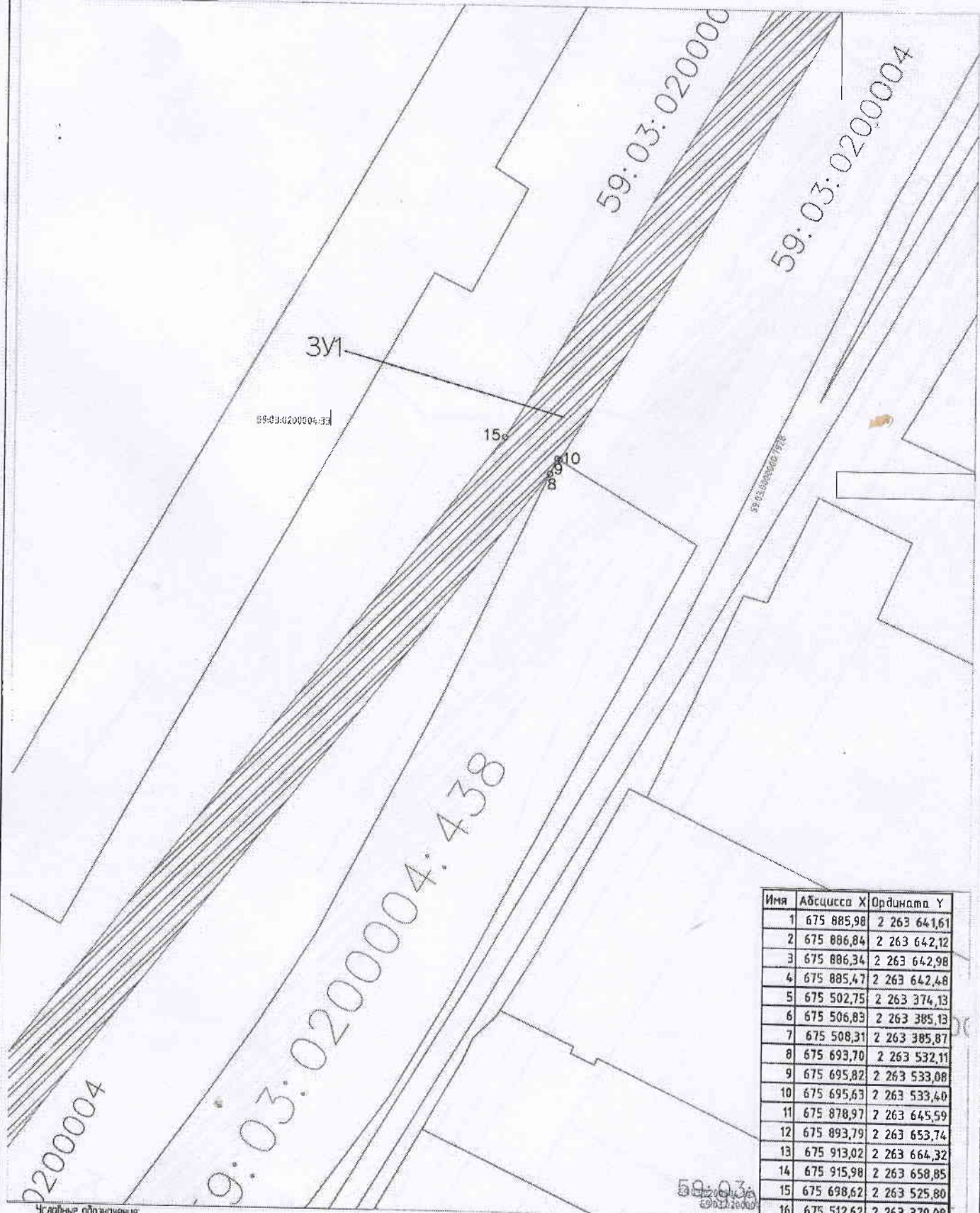
Условные обозначения
 59:07:4219198 - кадастровый номер кадастрового квартала
 8 - номер учтенного земельного участка
 3.01 - испрашиваемый земельный участок
 н1.1 - характерная точка границ,
 сведения в катере позволяют
 — граница смежного земельного участка
 — граница земель, предоставляемых к использованию

14-13 - смежная граница с земельным участком 59:03:0200004-33
 11-12 - смежная граница с земельным участком 59:03:0200004-280
 5-6 - смежная граница с земельным участком 59:03:0200004-91
 1-2, 2-3, 3-4, 4-1 - смежная граница с земельным участком 59:03:0000000-7237



Заявитель Митинова Е.О.
 508 177-876-2019 от 20.05.19

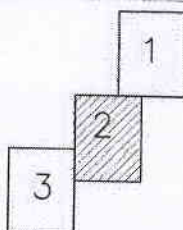
дана предполагаемых к использованию земель или части земельного участка
 Объект: «Строительство ВКЛ-6 кв от ТП-5 (ООО "ЦЭС") до ТП-561 (ООО "Синтез")»
 Местоположение: Пермский край, г. Березники, номер кадастрового квартала (59 03 0200004)
 Категория: -
 Площадь земельного участка 3956 м2
 Масштаб 1:500



Имя	Абсцисса X	Ордината Y
1	675 885,98	2 263 641,61
2	675 886,84	2 263 642,12
3	675 886,34	2 263 642,98
4	675 885,47	2 263 642,48
5	675 502,75	2 263 374,13
6	675 506,83	2 263 385,13
7	675 508,31	2 263 385,87
8	675 693,70	2 263 532,11
9	675 695,82	2 263 533,08
10	675 695,63	2 263 533,40
11	675 878,97	2 263 645,59
12	675 893,79	2 263 653,74
13	675 913,02	2 263 664,32
14	675 915,98	2 263 658,85
15	675 698,62	2 263 525,80
16	675 512,62	2 263 379,08

Числовые обозначения:
 59 03 0200004 - кадастровый номер кадастрового квартала
 8 - номер земельного участка
 ЗУ1 - испрашиваемый земельный участок
 н1, 1 - характерная точка границы, сведения о которой позволяют
 — граница смежного земельного участка
 — граница земель, предполагаемых к использованию

14-13 - смежная граница с земельным участком 59 03 0200004 33
 11-13 - смежная граница с земельным участком 59 03 0200004 280
 5-6 - смежная граница с земельным участком 59 03 0200004 91
 1-2, 2-3, 3-4, 4-1 - смежная граница с земельным участком 59 03 0000000 7237

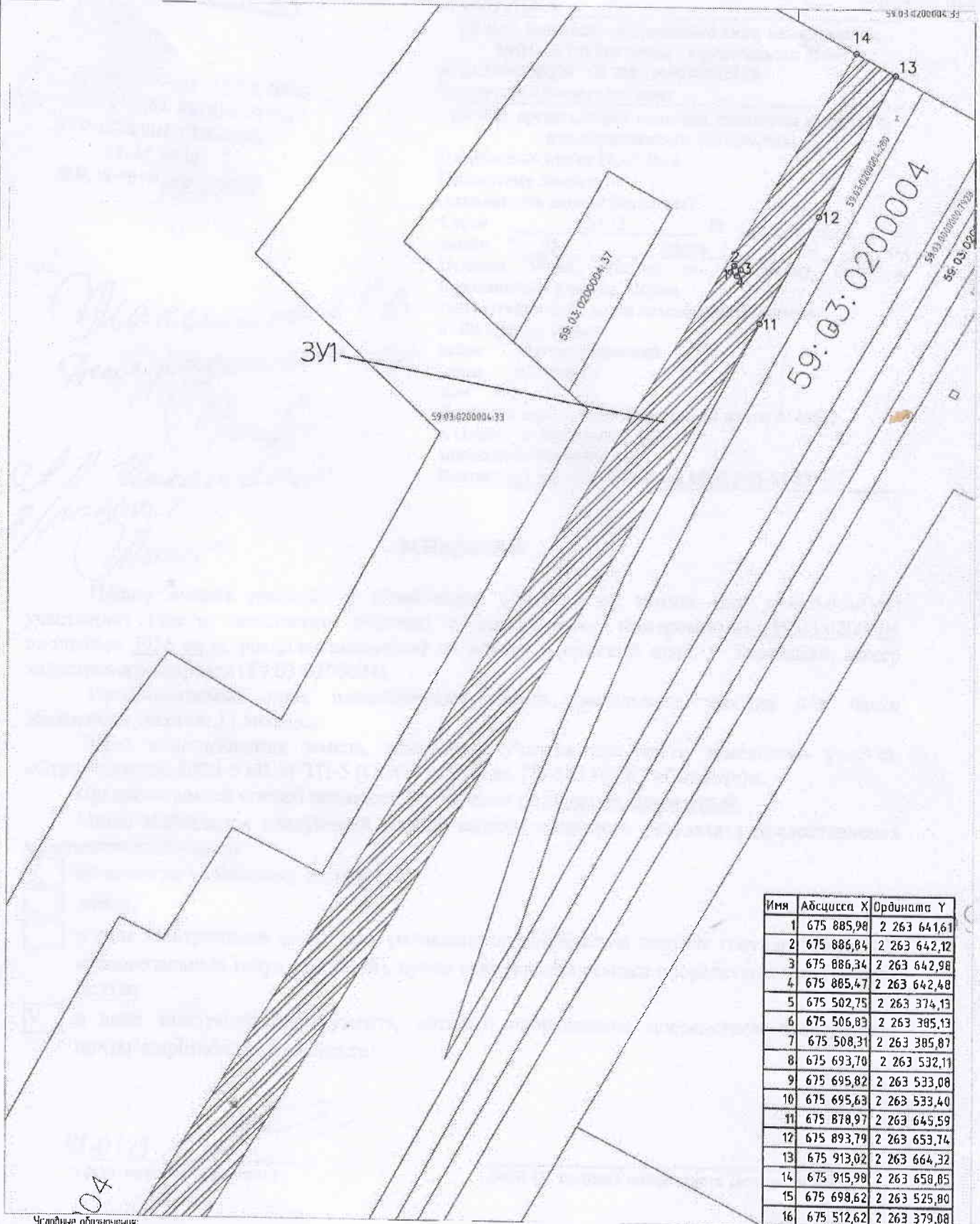


Заявитель:

Митинский С.О.

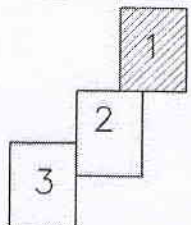
59-03-0200004-005-19

Схема предполагаемых к использованию земель или части земельного участка
 Объект: «Строительство ВК/1-6 кв от ТП-5 (ООО "УЭС" на ТП-561 (ООО "Синтез")»
 Местоположение: Пермский край, г. Березники, номер кадастрового квартала (59:03:0200004)
 Категория: -
 Площадь земельного участка: 3956 м²
 Масштаб: 1:500



Имя	Абсцисса X	Ордината Y
1	675 885,98	2 263 641,61
2	675 886,84	2 263 642,12
3	675 886,34	2 263 642,98
4	675 885,47	2 263 642,48
5	675 502,75	2 263 374,13
6	675 506,83	2 263 385,13
7	675 508,31	2 263 385,87
8	675 693,70	2 263 532,11
9	675 695,02	2 263 533,08
10	675 695,63	2 263 533,40
11	675 878,97	2 263 645,59
12	675 893,79	2 263 653,74
13	675 913,02	2 263 664,32
14	675 915,98	2 263 658,85
15	675 698,62	2 263 525,80
16	675 512,62	2 263 379,08

Условные обозначения:
 59:07:4219198 - кадастровый номер кадастрового квартала
 8 - номер учтенного земельного участка
 ЗУ1 - испрашиваемый земельный участок
 н1, 1 - характерная точка границы,
 сведения о которой позволяют
 ----- граница смежного земельного участка
 ----- граница земель, приближаемых к использованию



14-13 - смежная граница с земельным участком 59:03:0200004-33
 11-13 - смежная граница с земельным участком 59:03:0200004-280
 5-6 - смежная граница с земельным участком 59:03:0200004-91
 1-2, 2-3, 3-4, 4-1 - смежная граница с земельным участком 59:03:0000000-7237

Зарядитель: *Митинко С.О.*
 90х: 114-316-2019 от 10.05.19