

Схема предполагаемых к использованию земель или части земельного участка

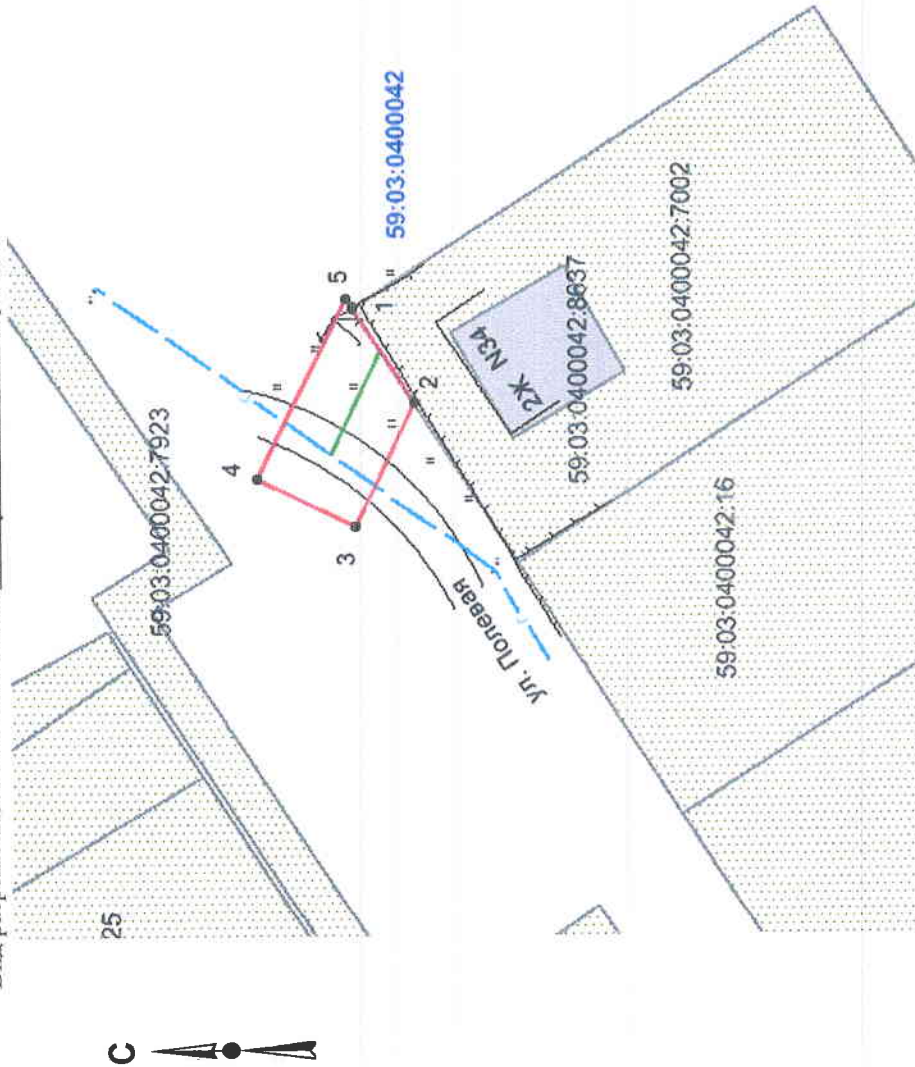
Объект: газопровод для транспортировки природного газа под давлением до 0,6 Мпа включительно

Местоположение: Пермский край, г. Березники, ул. Полевая, у дома 34

Площадь земель или части земельного участка, кв.м: 156

Категория земель: земли населенных пунктов

Вид разрешенного использования: для строительства газопровода



Масштаб 1:700

Описание границ смежных землепользователей:

- от т.1 до т.2 - граница участка с кадастровым № 59:03:0400042:7002
- от т.2 до т.1 - земли общего пользования

Обозначение характерных точек границ	Координаты, м (МСК-59)	
	X	Y
1	675483,00	2267202,58
2	675477,29	2267193,72
3	675482,91	2267182,36
4	675491,86	2267186,81
5	675483,60	2267203,51

Условные обозначения:

- - граница предполагаемых к использованию земель;
- - граница учтенных земельных участков;
- - граница кадастрового квартала;
- - проектируемый газопровод;
- - - - существующий газопровод;
- 59:03:0400042 - обозначение кадастрового квартала;
- 59:03:0400042:7002 - кадастровый номер земельного участка;

Заявитель

Т.А. Походкина

Верно