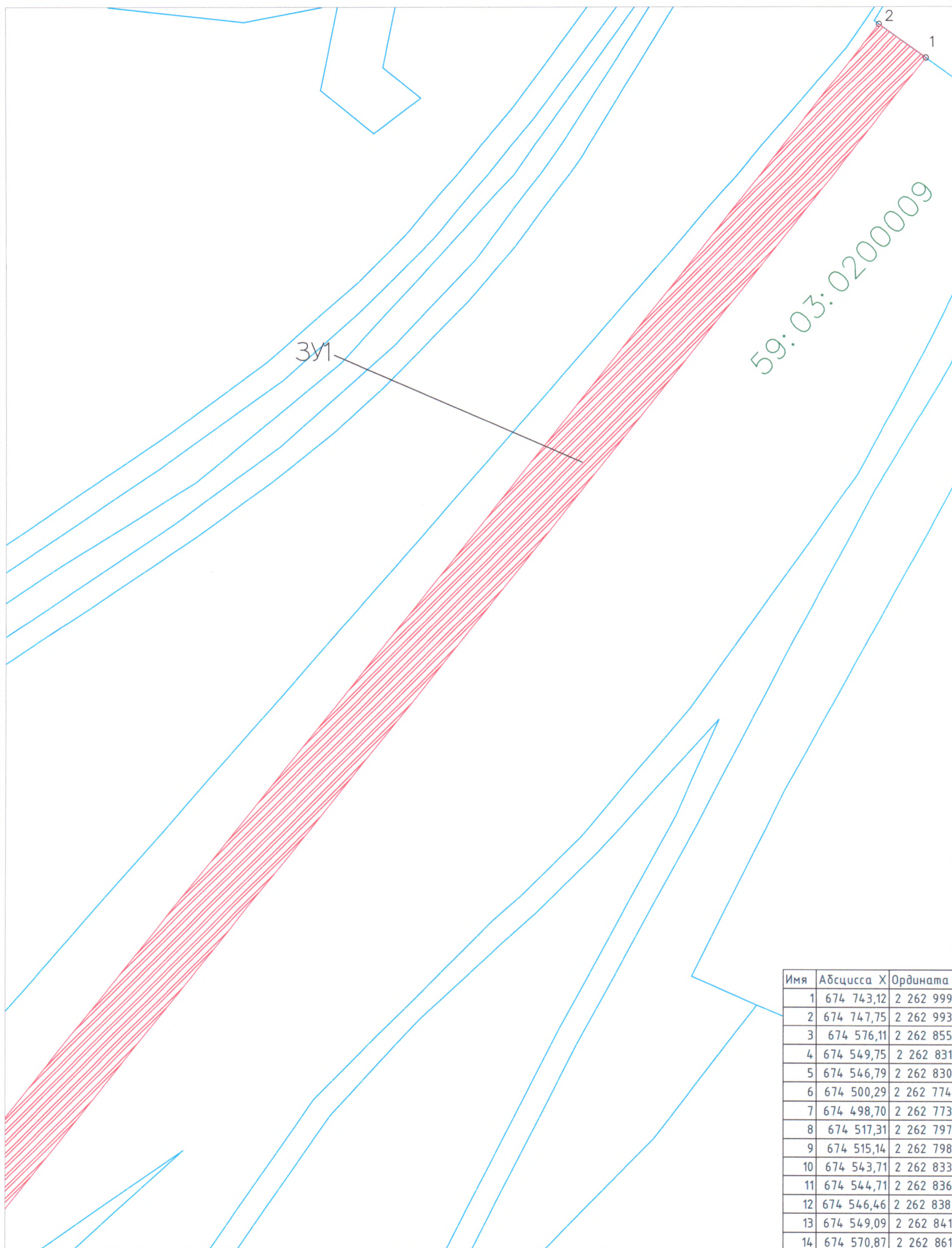
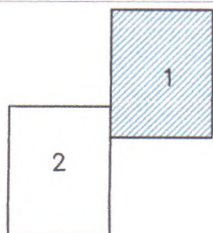


Схема предполагаемых к использованию земель или части земельного участка
 Объект: «Строительство ВКЛ-6 кВ от ТП-5 (ООО "ЦЭС") до ТП-561 (ООО "Синтез")»
 Местоположение: Пермский край, г. Березники, номер кадастрового квартала (59-03-0200009)
 Категория: -
 Площадь земельного участка: 2271 м²
 Масштаб 1:500



Имя	Абсцисса X	Ордината Y
1	674 743,12	2 262 999,60
2	674 747,75	2 262 993,06
3	674 576,11	2 262 855,62
4	674 549,75	2 262 831,02
5	674 546,79	2 262 830,77
6	674 500,29	2 262 774,58
7	674 498,70	2 262 773,58
8	674 517,31	2 262 797,02
9	674 515,14	2 262 798,80
10	674 543,71	2 262 833,32
11	674 544,71	2 262 836,82
12	674 546,46	2 262 838,34
13	674 549,09	2 262 841,35
14	674 570,87	2 262 861,68

Условные обозначения:
 59-07-4219198 – кадастровый номер кадастрового квартала
 8 – номер учтенного земельного участка
 ЗУ1 – испрашиваемый земельный участок
 н1, 1 – характерная точка границы,
 сведения о которой позволяют



— граница смежного земельного участка
 — граница земель, предполагаемых к использованию
 1-2 – смежная граница с земельным участком 59-03-0000000-7231
 11-13 – смежная граница с земельным участком 59-03-0200009-9391
 7-9 – смежная граница с земельным участком 59-03-0200009-13

Заявитель: Демосюлова М.В.
 406 от 15.06.2019