

Схема предполагаемых к использованию земель или части земельного участка

Объект: транспортировка природного газа под давлением до 0.6 Мпа включительно

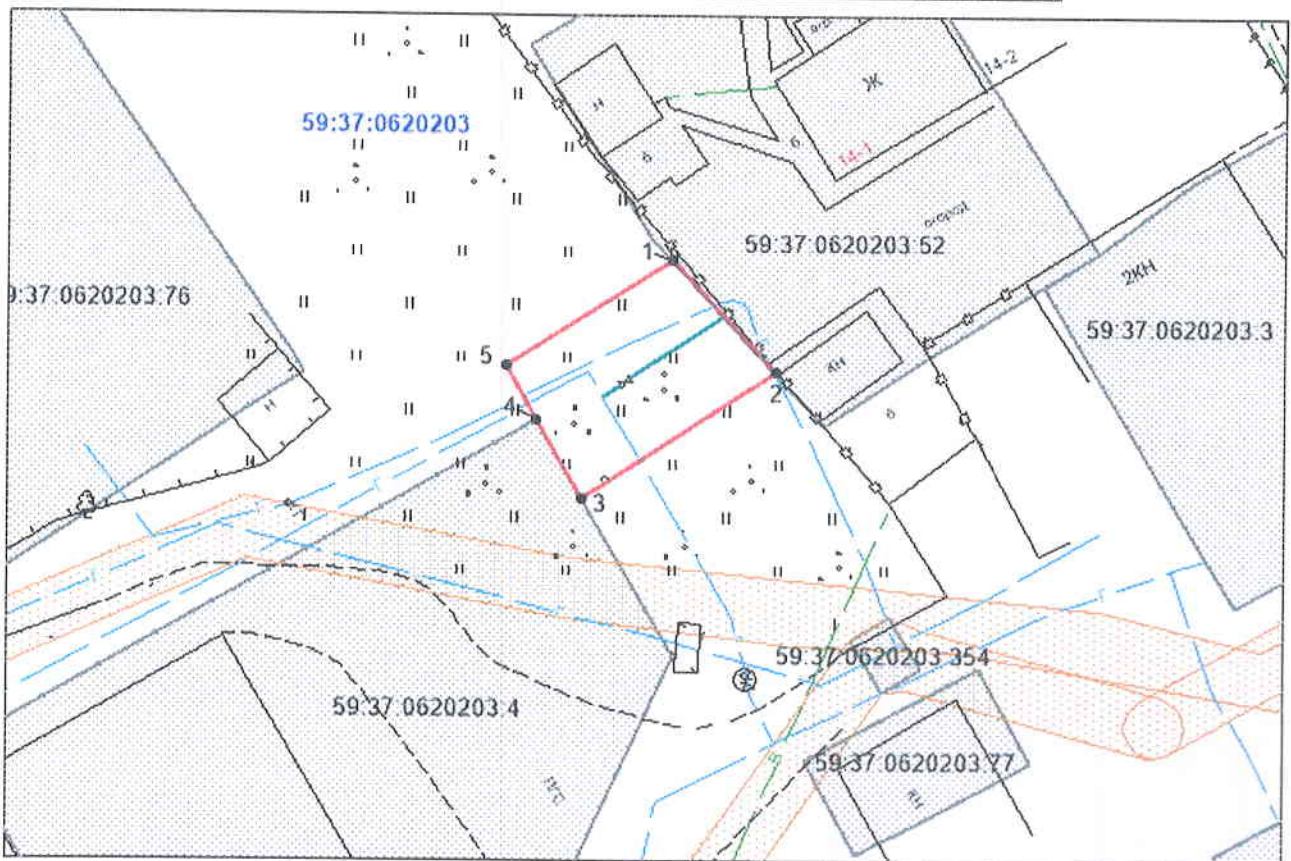
Местоположение: Пермский край, Городской округ город Березники, г. Усолье, ул. Радищева, в районе дома 14, кв.1

Площадь земель или части земельного участка, кв.м.: 142

Категория земель: земли населенных пунктов






Вид разрешенного использования: для строительства газопровода

Обозначение характерных точек границ	Координаты, м (МСК-59)	
	X	Y
1	675729.62	2257506.37
2	675722.17	2257513.28
3	675713.91	2257500.42
4	675718.98	2257497.42
5	675722.56	2257495.40



Масштаб 1:500

Условные обозначения:

-  - граница предполагаемых к использованию земель;
-  - граница учтенных земельных участков;
-  - граница кадастрового квартала;
-  - проектируемый газопровод;
-  - существующий газопровод;
- 59:37:0620203 - обозначение кадастрового квартала;
- 59:37:0620203:52 - кадастровый номер земельного участка.

Описание границ смежных землепользователей:

от т.1 до т.2 – земельный участок с кадастровым №59:37:0620203:52;
от т.2 до т.3 - земли общего пользования;
от т.3 до т.4 – земельный участок с кадастровым №59:37:0620203:4;
от т.4 до т.1 / земли общего пользования

Заявитель _____ /Т.А. Покидкина/

Верно