

Схема предполагаемых к использованию земель или части земельного участка

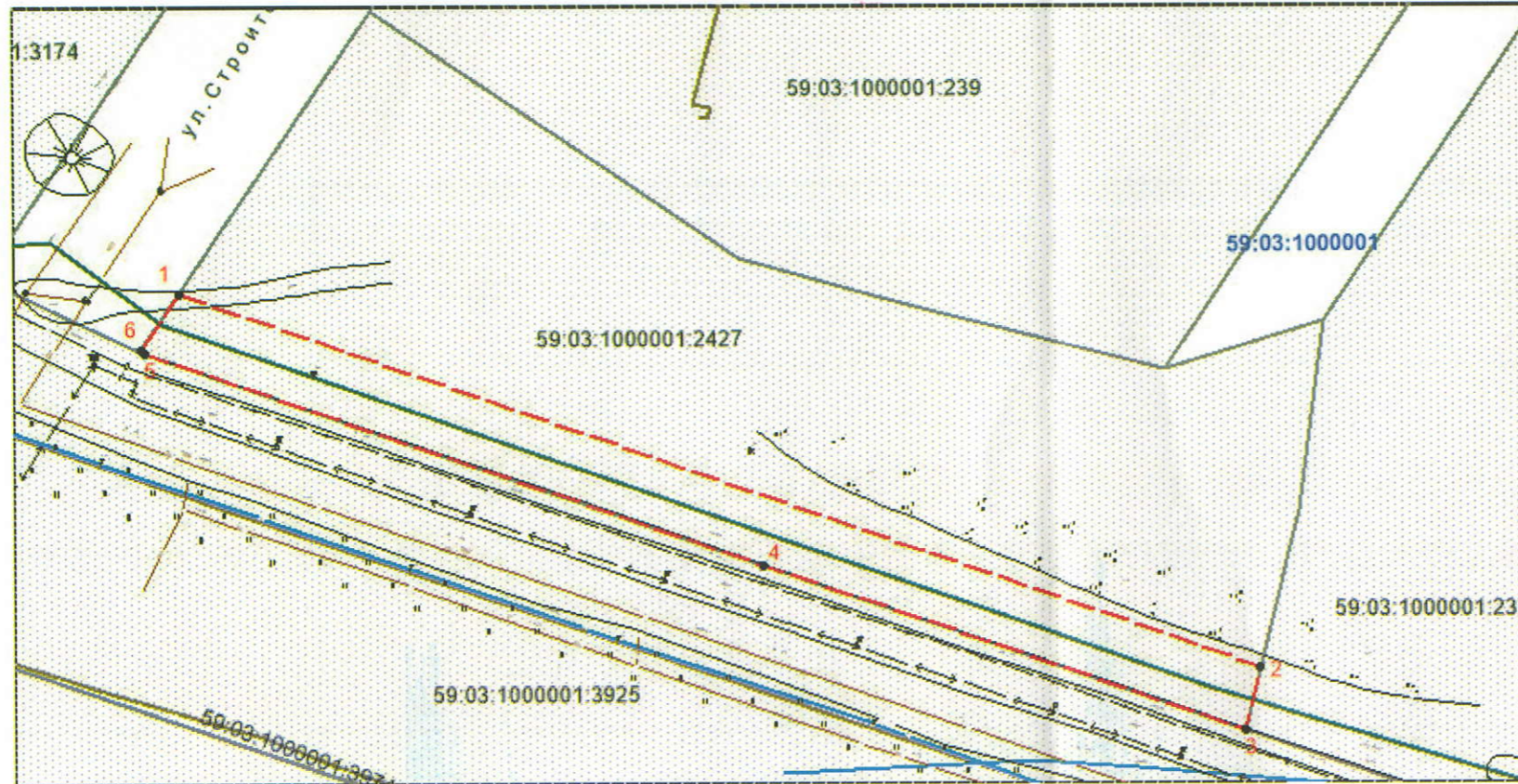
Объект: газопровод для транспортировки природного газа под давлением до 0,6 Мпа включительно

Местоположение: Пермский край, Городской округ город Березники, г. Березники, правобережная часть города, мкр-н Любимов

Площадь земель или части земельного участка, кв.м.: **1639**

Категория земель: земли населенных пунктов

Вид разрешенного использования: для строительства газопровода



Масштаб 1:1000

№ точки	Координаты, м (МСК-59)	
	X	Y
1	675889.91	2255664.90
2	675834.54	2255823.20
3	675825.32	2255820.93
4	675849.78	2255750.42
5	675881.21	2255659.81
6	675881.63	2255659.25

Условные обозначения:

- граница предполагаемой к использованию части земельного участка ;
- граница учтенных земельных участков;
- граница кадастрового квартала;
- проектируемый газопровод;
- существующий газопровод;
- 59:03:1000001:4744 - кадастровый номер земельного участка;
- 59:03:1000001 - номер кадастрового квартала.

Описание границ смежных землепользователей:

- от т.1 до т.2 - земельный участок с кадастровым №59:03:1000001:2427;
- от т.2 до т.3 - земельный участок с кадастровым №59:03:1000001:237;
- от т.3 до т.6 - земельный участок с кадастровым №59:03:1000001:3925;
- от т.6 до т.1 - земли общего пользования

Заявитель _____ /

Верно _____ /