

Схема предполагаемых к использованию земель или части земельного участка

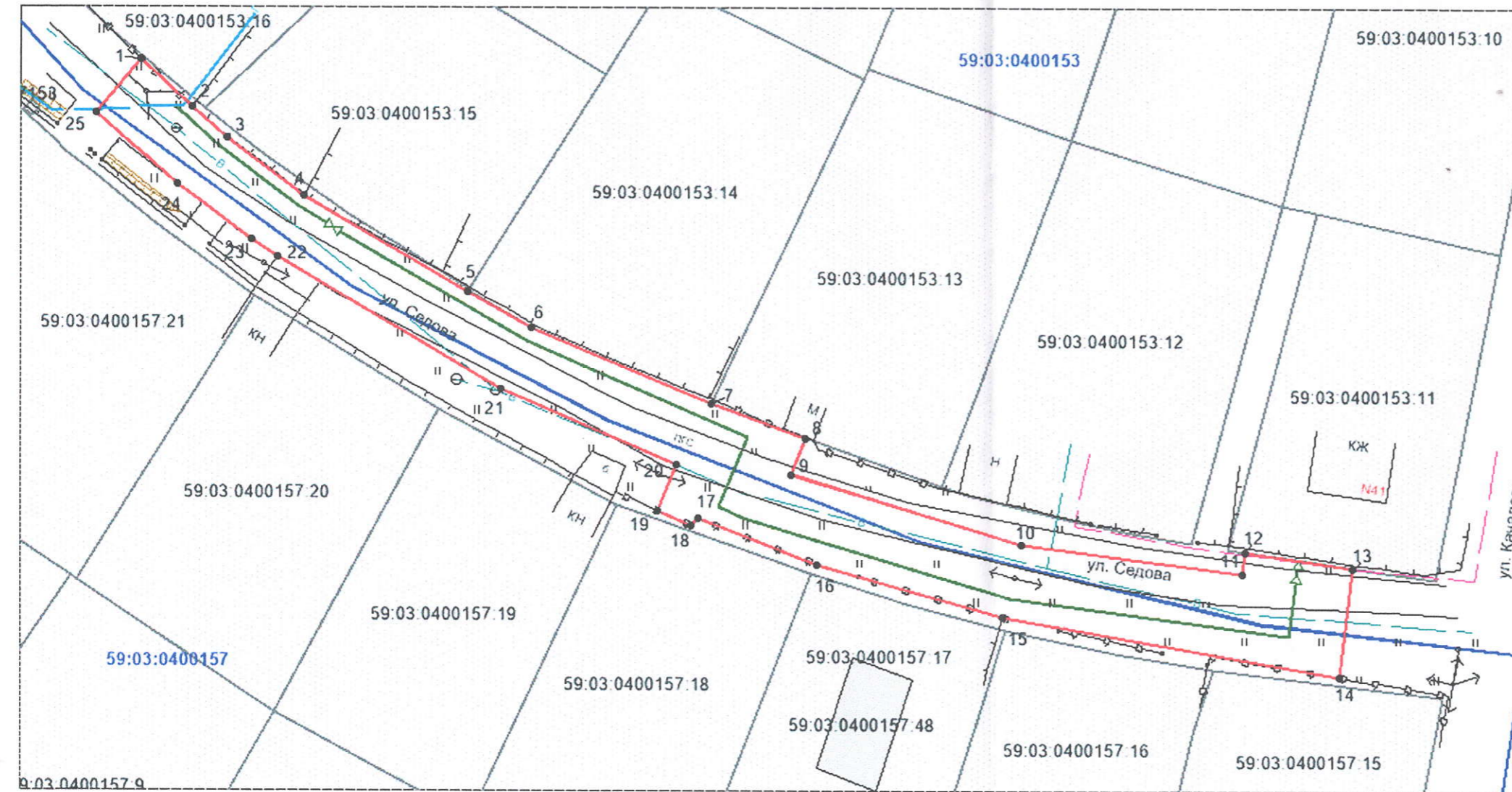
Объект: газопровод для транспортировки природного газа под давлением до 0.6 Мпа включительно

Местоположение: Пермский край, Городской округ город Березники, г. Березники, ул. Седова, в районе дома 41

Площадь земель или части земельного участка, кв.м.: **886**

Категория земель: земли населенных пунктов

Вид разрешенного использования: для строительства газопровода



№ точки	Координаты, м (МСК-59)	
	X	Y
1	671796.26	2265838.16
2	671791.83	2265842.77
3	671789.11	2265846.03
4	671783.74	2265853.04
5	671775.13	2265868.00
6	671771.71	2265873.84
7	671764.85	2265890.15
8	671761.73	2265898.82
9	671758.37	2265897.45
10	671752.01	2265918.53
11	671749.39	2265938.55
12	671751.42	2265938.80
13	671749.97	2265948.71
14	671740.03	2265947.50
15	671745.43	2265916.79
16	671750.26	2265899.86
17	671754.38	2265889.05
18	671753.81	2265888.33
19	671755.10	2265885.33
20	671759.28	2265886.98
21	671766.19	2265870.96
22	671778.31	2265850.62
23	671779.86	2265848.23
24	671784.89	2265841.50
25	671791.41	2265834.05

Масштаб 1:500

Условные обозначения:

- - граница предполагаемых к использованию земель;
- - граница учтенных земельных участков;
- - граница кадастрового квартала;
- - проектируемый газопровод;
- - существующий газопровод;
- 59:03:0400153:11 - кадастровый номер земельного участка;
- 59:03:0400157 - номер кадастрового квартала.

Описание границ смежных землепользователей:

- от т.1 до т.5 - земли общего пользования;
- от т.5 до т.7 - земельный участок с кадастровым №59:03:0400153:14;
- от т.7 до т.8 - земельный участок с кадастровым №59:03:0400153:13;
- от т.8 до т.12 - земли общего пользования;
- от т.12 до т.13 - земельный участок с кадастровым №59:03:0400153:11;
- от т.13 до т.1 - земли общего пользования

Заявитель /Т.А. Покидкина/

Верно