



ООО «Геосъемка»

Свидетельство № СРОСИ-И-02570.3-09112015.

ПРОЕКТ МЕЖЕВАНИЯ ТЕРРИТОРИИ  
объекта

**"Коллектор сбора очищенных сточных вод с временных очистных сооружений Талицкого ГОКа".**

Заказчик: Закрытое Акционерное Общество  
«Верхнекамская Калийная Компания»

Директор

Л.О.Рыбакова

Взам. инв. №	
Подпись и дата	
Инв. № подл.	

Изм.	№ док.	Подп.	Дата

2019

## Состав проекта планировки территории

Раздел 1. Пояснительная записка.

Раздел 2. Чертёж межевания территории

Взам. инв. №										
Подпись и дата										
Изм.	Кол-во									
Инв. № подл.		Разработчик	Ботова Л.А.		03.19	ПРОЕКТ МЕЖЕВАНИЯ ТЕРРИТОРИИ	Стадия	Лист	Листов	
		Директор	Рыбакова Л.О.		03.19		П	2	7	
							<b>ООО ГЕОСЪЕМКА</b>			

## СОСТАВ ИСПОЛНИТЕЛЕЙ:

№	Должность	Ф.И.О.	Подпись
1	Ведущий специалист	Л.А.Ботова	

Отчет по проекту планировки территории на объект, стадия проектирования – рабочий проект, состоит из трех частей:

- 1- Основная часть (подлежит утверждению). Включает в себя чертеж проекта планировки территории.
- 2- Материалы по обоснованию проекта планировки территории. Включают в себя материалы в графической форме и пояснительную записку (текстовые и графические приложения).
- 3- Проект межевания территории. Включает в себя чертеж проекта межевания территории.

### Том 3. Проект межевания территории

#### Графические приложения

№ п/п	Наименование чертежа	Масштаб чертежа	Кол-во листов
1	Чертеж межевания территории	1:2000	1

Инв. № подл.		Подпись и дата		Взам. инв. №	
Изм.	Кодуч.	Лист	№док.	Подпись	Дата
"Коллектор сбора очищенных сточных вод с временных очистных сооружений Талицкого ГОКа".					Лист

## Раздел 1. ПОЯСНИТЕЛЬНАЯ ЗАПИСКА

### 1. Цель разработки проекта межевания территории

Проект межевания территории выполнен в соответствии с проектом планировки территории под объект "Коллектор сбора очищенных сточных вод с временных очистных сооружений Талицкого ГОКа". на основании Постановления Администрации города Березники Пермского края № 155 от 22.01.2019г..

Для обеспечения при проектировании и строительстве необходимым объемом земельных ресурсов осуществляется выбор земельных участков и дальнейшее их предоставление заинтересованным лицам.

### 2. Сведения о земельном участке для размещения объекта проектирования

В административном отношении район работ расположен в Пермском крае на землях сельскохозяйственного назначения, землях лесного фонда и землях находящихся в пользовании ЗАО «ВКК», в границах кадастровых кварталов 59:03:0700047,59:37:1960104, объектов капитального строительства на образуемых земельных участках не существует.

Определения линий отступа от красных линий в целях определения места допустимого размещения зданий, строений, сооружений для данного объекта не требуется. Красные линии совпадают с границей проектируемого объекта. Изъятие земельных участков для государственных или муниципальных нужд в целях строительства проектом не предусматривается.

*Сведения о планируемом размещении объектов капитального строительства.*

Размещение на данном земельном участке объектов капитального строительства федерального, регионального или местного значения, а также формирование земельных участков, планируемых для предоставления физическим и юридическим лицам для строительства, не планируется.

*Сведения о нахождении на земельном участке объектов культурного наследия.*

На данной территории объекты культурного наследия, включенные в единый государственный реестр, либо выявленные объекты культурного наследия, отсутствуют.

*Сведения о зонах действия публичных сервитутов.*

Границы зон действия публичных сервитутов на данном земельном участке не установлены.

*Сведения о зонах с особыми условиями использования территории*

Изм.	Кодуч.	Лист	№ док.	Подпись	Дата

Взам. инв. №

Подпись и дата

Изм. № подл.

"Коллектор сбора очищенных сточных вод с временных очистных сооружений Талицкого ГОКа".

Лист

Согласно правилам землепользования и застройки г.Березники испрашиваемые земельные участки находятся в зонах

- П-2 Зона производственно-коммунальных объектов и предприятий II класса.

Согласно правил землепользования и застройки г.Березники часть испрашиваемого участка находится в зоне с особыми условиями использования территории( водоохранная зона. В границах водоохранных зон допускается проектирование, строительство, реконструкция, ввод в эксплуатацию сооружений для сбора отходов производства и потребления, а также сооружения и систем для отведения(сброса) сточных вод( в том числе дождевых, талых ,инфильтрационных, поливомоечных и дренажных вод) в приемники, изготовленные из водонепроницаемых материалов.(статья 65 п. 16.4 Водного Кодекса РФ).

### **3. Проектные решения**

Выбор земельных участков осуществляется в соответствии с земельным законодательством Российской Федерации. Вариантность выбора места размещения испрашиваемых объектов не предусматривается. Обременения и ограничения при выборе земельных участков не устанавливаются. Испрашиваемое право на использование земельных участков - аренда. Испрашиваемые земельные участки арендуются. Данным проектом планировки и межевания предусматриваются действия по градостроительной подготовке земельных участков в целях определения их границ. На основании решений, закрепленных на схеме проекта межевания территории, будут готовиться проекты границ земельных участков для их последующего формирования, в соответствии с требованиями земельного законодательства.

Проект межевания территории выполняется с учётом сохранения границ земельных участков, сведения о которых содержатся в государственном кадастре недвижимости.

Земельные участки, ранее выбранные под объекты, предусмотренные данным проектом и поставленные в свою очередь на государственный кадастровый учет, но не вписывающиеся в границы генплана, подлежат изменению в границах с сохранением площади земельного участка. В случае если площади ранее учтенных земельных участков больше, чем соответствующий участок генплана, то дальнейшие технические действия выполняются в процессе формирования межевого плана индивидуально по конкретному случаю. Если границы генплана проходят по земельным участкам, отведенным в рамках иных проектов, то границы таких земельных участков не подлежат изменению.

### **4. Основные технико-экономические показатели межевания проекта.**

Проектом межевания установлены вновь формируемых земельных участка из Муниципальных земель и земель Государственного лесного фонда общей площадью 1301 кв.м.

Взам. инв. №	
Подпись и дата	
Инв. № подл.	

							"Коллектор сбора очищенных сточных вод с временных очистных сооружений Талицкого ГОКа".	Лист
Изм.	Кодуч.	Лист	№ док.	Подпись	Дата			

Участок изымаемый из земель лесного фонда, согласован в установленном порядке с ГКУ «Березниковское лесничество».

Перечень и характеристики отводимых земельных участков приведены в таблице.

Назначение отвода	Кадастровый номер земельного участка	Площадь в кв.м.
"Коллектор сбора очищенных сточных вод с временных очистных сооружений Талицкого ГОКа".	59:37:0000000:113:3У1	891
	59:37:1960104:3У1	410

После оформления документов использования земель общего пользования по проекту не планируется. Разрешенное использование образуемых земельных участков : "Коллектор сбора очищенных сточных вод с временных очистных сооружений Талицкого ГОКа".

Изм.	Кодуч.	Лист	№ док.	Подпись	Дата	"Коллектор сбора очищенных сточных вод с временных очистных сооружений Талицкого ГОКа".	Лист
Индв. № подл.	Подпись и дата	Взам. инв. №					

**5. Каталог координат поворотных точек проектируемых границ.**

59:37:0000000:113:3У1 -образование земельного участка из земель лесного фонда путем раздела с сохранением измененного. Вид разрешенного участка: "Коллектор сбора очищенных сточных вод с временных очистных сооружений Талицкого ГОКа".

Система координат МСК-59		
	х	у
1	663249.24	2277006.87
2	663256.62	2277008.89
3	663267.69	2277007.73
4	663274.71	2277006.55
5	663272.10	2277010.59
6	663264.15	2277020.24
7	663240.52	2277049.35
8	663225.93	2277035.72
1	663249.24	2277006.87

59:37:1960104:3У1- образование земельного участка из земель муниципальной собственности. Вид разрешенного участка: "Коллектор сбора очищенных сточных вод с временных очистных сооружений Талицкого ГОКа".

№	Х	У
1	663249,24	2277006,87
2	663256,62	2277008,89
3	663267,69	2277007,73
4	663274,71	2277006,55
5	663264,15	2277020,24
6	663272,1	2277010,6
7	663274,71	2277006,54
8	663276,53	2276985,85
9	663274,99	2276987,36
10	663272,73	2276987,88

Инов. № подл.	Подпись и дата	Взам. инв. №

Изм.	Кодуч.	Лист	№док.	Подпись	Дата	"Коллектор сбора очищенных сточных вод с временных очистных сооружений Талицкого ГОКа".	Лист

11	663271,41	2276987,55
12	663269,86	2276986,9
13	663268,66	2276985,91
14	663267,48	2276983,89
15	663267,37	2276982,1
16	663266,33	2276983,63
17	663255,99	2276998,26
1	663249,24	2277006,87

## ГРАФИЧЕСКИЕ ПРИЛОЖЕНИЯ

Инв. № подл.	Взам. инв. №					"Коллектор сбора очищенных сточных вод с временных очистных сооружений Талицкого ГОКа".	Лист
	Подпись и дата						
		Изм.	Кодуч.	Лист	№ док.		Подпись



УТВЕРЖДАЮ  
Начальник Управления лесопользования  
Министерства природных ресурсов,  
лесного хозяйства и экологии  
Пермского края  
Е.А. Соловьев

(дата)

Акт  
натурного технического обследования  
участка лесного участка № 27

г. Березники

2018 г.

ГКУ «Березниковское лесничество» в лице участкового лесничего Пригородного участкового лесничества Ушакова С.Н. и закрытое акционерное общество «Верхнекамская Калийная Компания» в лице Беляевских Н.А., действующей на основании доверенности 59 АА 2344155 от 29.09.2016, провели натурное обследование участка лесного фонда, выбранного для предоставления лесного участка в аренду для строительства, реконструкции, эксплуатации линейных объектов.

При обследовании уточнены материалы лесоустройства и установлено:

1. Участок расположен в эксплуатационных лесах Березниковского лесничества Пригородного участкового лесничества (Совхоз «Быгельский») квартал № 43 (часть выдела 44) на площади 0,0891 га, в защитных лесах (леса, выполняющие функции защиты природных и иных объектов: зеленые зоны).

Субъект Российской Федерации: Пермский край

Муниципальный район: Усольский муниципальный район

2. Лесистость муниципального района 72,2%.

3. Общая площадь участка 0,0891 га.

4. Характеристика лесного участка

Общая площадь - всего	В том числе									
	лесные земли					нелесные земли				
	занятые лесными насаждениями	лесные культуры	лесные питомники, плантации	не занятые лесными насаждениями	итого	дороги	просеки	болота	другие	итого
1	2	3	4	5	6	7	8	9	10	11
0,0891	0,0891	-	-	-	0,0891	-	-	-	-	-

5. Таксационное описание участка:

Целевое назначение лесов (категория защитности лесов)	№ квартала	№ выдела	Площадь (га)	Состав насаждения или характеристика лесного участка при отсутствии насаждения	Класс возраста возраст, лет	Бонитет	Полнота	Общий запас древесины/ликвидный запас древесины, куб. м
<b>Пригородное участковое лесничество (Совхоз «Быгельский»)</b>								
Защитные леса (леса, выполняющие функции защиты природных и иных объектов: зеленые зоны)	43	ч. 44	0,0891	ЗЕПЗЕПШБ1Б+ Ос	7/90	2	0,7	36/28
Итого			0,0891					36/28

6. Участок имеет особо защитное значение: ---.

7. Лесохозяйственные особенности участка: испрашиваемая площадь представляет собой пологий лог, начинающийся от промышленной площадки Талицкого ГОКа, по которому течет маленький ручей, впадающий за границей испрашиваемой площади в р. Царева Уньва.

8. Участок пригоден для заявленных целей.

(пригоден или не пригоден)

9. Обременение по использованию земельных (лесных) участков: отсутствуют.

10. При обследовании следующие замечания и предложения: при производстве работ соблюдать правила пожарной безопасности и санитарные правила в лесах РФ.

Лица, проводившие обследование:

Ушаков С.Н. (участковый лесничий)

(Ф.И.О., подпись и печать)

Веляевский Н.А. (представитель заинтересованной организации)

(Ф.И.О., подпись и печать)

Директор ГКУ «Березниковское  
лесничество»

Копытов А.Н.

(Подпись и печать, Ф.И.О)

- Неотъемлемой частью настоящего акта является чертеж участка лесного фонда (Приложение № 1)
- Таксационное описание лесного участка является приложением к настоящему акту (копия материалов лесоустройства лесничества)

## Схема расположения и границы лесного участка

Субъект Российской Федерации: Пермский край

Муниципальное образование: город Березники

Категория земель: земли лесного фонда

Лесничество: Березниковское

Участковое лесничество: Пригородное (Совхоз «Быгельский»)

Квартал № 43 (часть выдела 44)

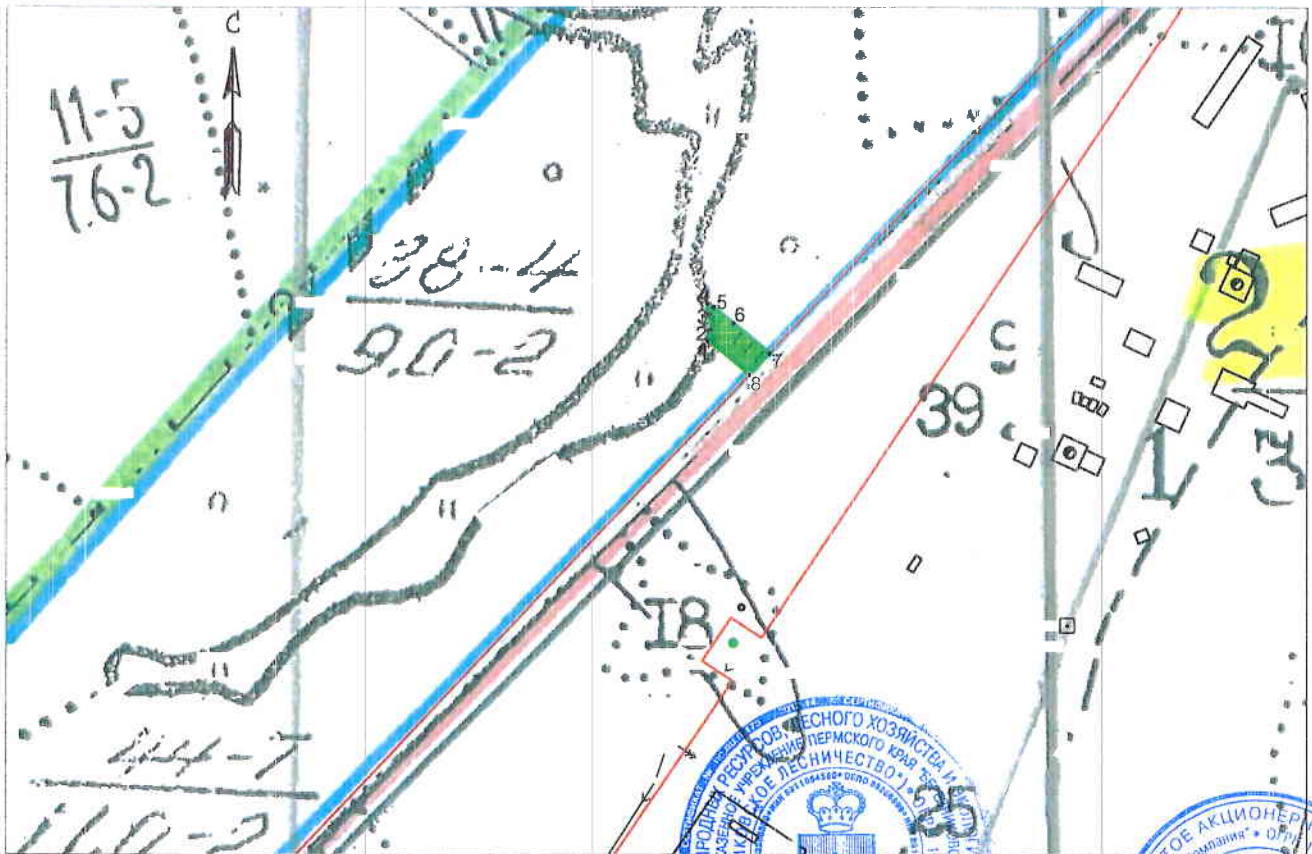
Вид использования лесов: строительство, реконструкция, эксплуатация линейных объектов

Цель предоставления лесного участка: строительство подземного трубопровода для сброса очищенных сточных вод с временных очистных сооружений Талицкого ГОКА

Площадь: 0,0891 га

Масштаб 1:5000

Система координат МСК-59			румбы, градусы	расстояние, м
	x	y		
1	663249.24	2277006.87		
2	663256.62	2277008.89	СВ 15°	8
3	663267.69	2277007.73	СЗ 5°	11
4	663274.71	2277006.55	СЗ 9°	7
5	663272.10	2277010.59	ЮВ 57°	5
6	663264.15	2277020.24	ЮВ 50°	13
7	663240.52	2277049.35	ЮВ 50°	37
8	663225.93	2277035.72	ЮЗ 42°	20
1	663249.24	2277006.87	СЗ 51°	37



Условные обозначения:

границы испрашиваемого лесного участка

Лица, проводившие обследование:

Ишakov С.Н.

Белневских Н.А.

Директор ГКУ "Березниковское лесничество"

Родытов А.Н.





**МИНИСТЕРСТВО  
ЛЕСНОГО ХОЗЯЙСТВА  
ПЕРМСКОГО КРАЯ  
ГОСУДАРСТВЕННОЕ КАЗЕННОЕ  
УЧРЕЖДЕНИЕ**

**«БЕРЕЗНИКОВСКОЕ ЛЕСНИЧЕСТВО»**  
(ГКУ «Березниковское лесничество»)  
618419, г. Березники, Пермского края,  
Ул. Челюскинцев, д. 25, тел./факс (3424) 233761  
e-mail: [ranchober@mail.ru](mailto:ranchober@mail.ru)  
ОГРН 1075911003728  
ИНН 5911054560 / КПП 591101001

Министру природных ресурсов,  
лесного хозяйства и экологии  
Пермского края

Д.Е.Килейко

«27» сентября 2018г. № 01-08-736

**Заключение**

Рассмотрев представленное ЗАО «Верхнекамская Калийная Компания» обоснование местоположения, границ, вида и цели использования лесного участка ГКУ «Березниковское лесничество» полагает возможным предоставление испрашиваемого земельного (лесного) участка ЗАО «Верхнекамская Калийная Компания» для выполнения работ для строительства, реконструкции, эксплуатации линейных объектов, в целях строительства объекта ««Коллектор сброса сточных вод с временных очистных сооружений Талицкого ГОКа» в защитных лесах на землях лесного фонда общей площадью **0,0891** га, в т.ч.:

- в защитных лесах (леса, выполняющие функции защиты природных и иных объектов: зеленые зоны) Березниковского лесничества Пригородного участкового лесничества (Совхоз «Быгельский») кварталы № 43 (часть выдела 44) на площади – 0,0891 га;

Обременения по использованию земельных (лесных) участков: отсутствуют.

Ограничения по использованию земельного (лесного) участка - в соответствии со ст. 105 Лесного Кодекса РФ.

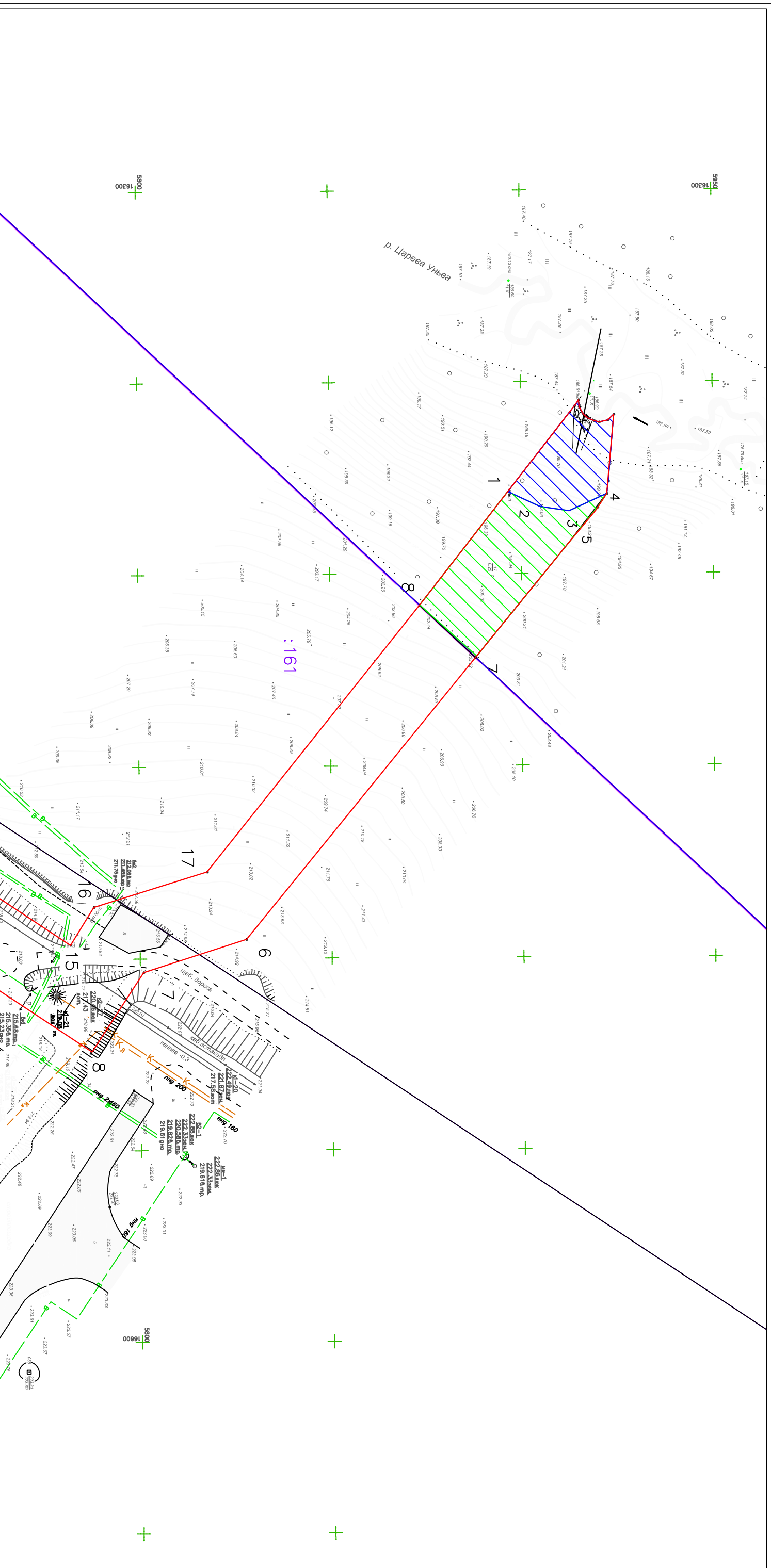
Рубка лесных насаждений производится на площади 0,0891 га.

Директор ГКУ

«Березниковское лесничество»



А.Н.Копытов

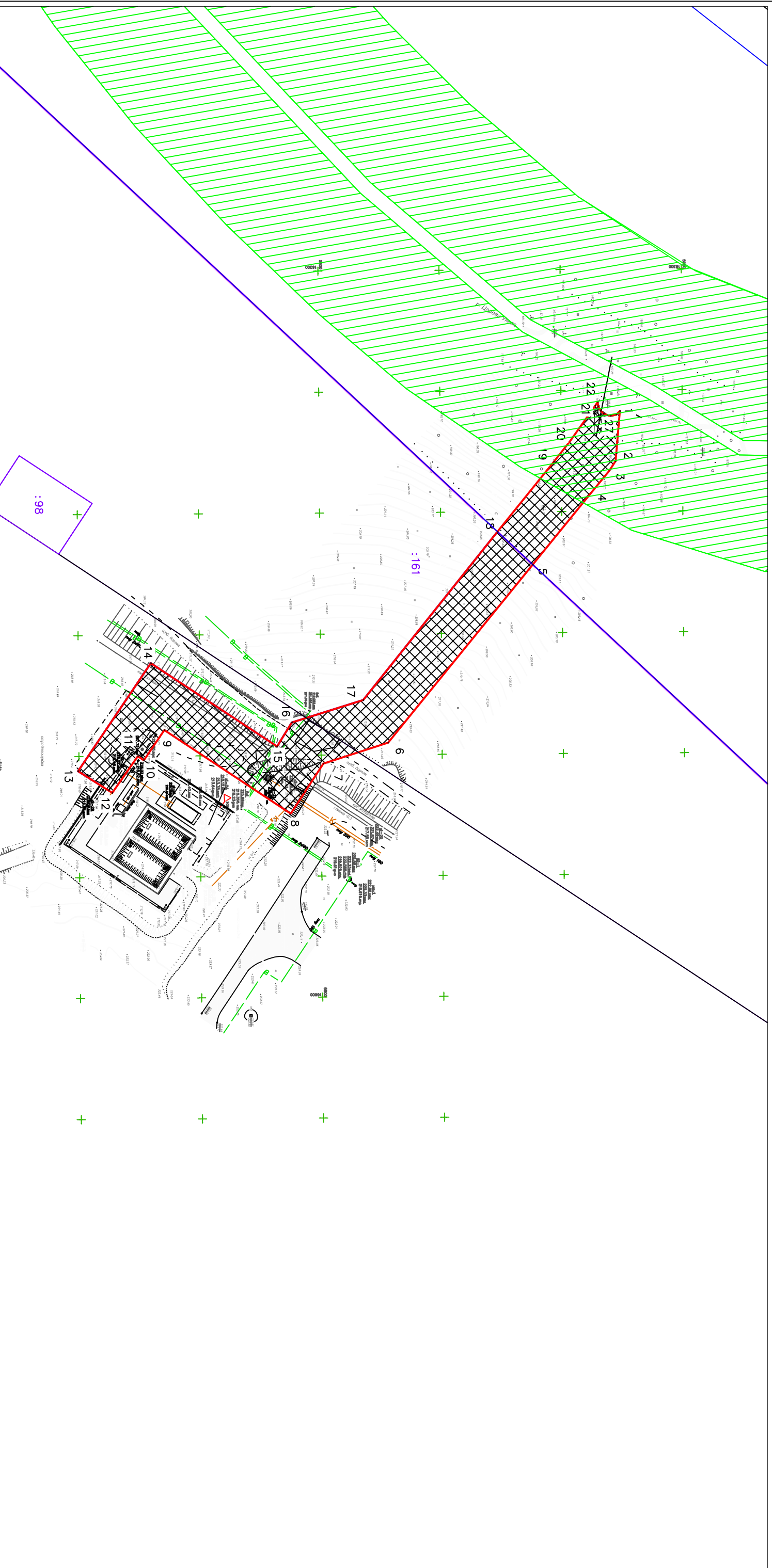


Условные обозначения

Обозначение и изображение	Наименование
	59: 37: 0000000: 113: 3У1 — образованные земельного участка
	из земель лесного фонда лу-тем разгела с сохранением измененного
	59: 37: 1960104: 3У1 — образованные земельного участка из земель муниципальной соб-ственности.
	Граница красных линий

- Примечания:
1. Инженерные изыскания проведены в 2018г.
  2. Система координат МСК-59
  3. Система высот Балтийская

Адрес объекта: Пермский край г.Березники			
"Коллектор сбора очищенных сточных вод с временных очистных сооружений Талцкого ГОКа"			
Должность	Ф.И.О.	Подпись	Дата
ЗАО "ВК"		Стация	Лист
		П	1
		Листов	1
Выполнил	Ботова Д.А.	03.2019	Чертеж проекта межевания
Проверил	Рябачкова Л.О.		Масштаб 1: 2000
		ООО "Геосъемка"	



Условные обозначения

Обозначение и изображение	Наименование
	Обозначение поворотной точки и границы размещения объекта
	Возрожденная зона

- Примечания:
1. Инженерные изыскания проведены в 2018г.
  2. Система координат МСК-59
  3. Система высот Балтийская

Адрес объекта: Пермский край г.Березники								
"Коллектор сбора очищенных сточных вод с временных очистных сооружений Тагилцкого ГОКа"								
Должность	Ф.И.О.	Подпись	Дата	ЗАО "ВКК"		Старший	Лист	Листов
						П	1	1
Выполнил	Ботова Л.А.		03.2019	Схема границ зон с особыми условиями использования территории		ООО "ГеоСвемка"		
Проверил	Рябокова Л.О.			Масштаб 1:2000				