

ПРИЛОЖЕНИЕ
к Решению о размещении объектов
от _____ № _____

**Схема предполагаемых к использованию земель
или части земельного участка**

Объект: ВЛ 0,4 кВ от оп. №63 ВЛ-0,4кВ к Лесу КТП-409

ПС 110/35/10кВ Правобережная

Местоположение: Пермский край, г.Березники, г. Усолье, ул.К.Цеткин
Площадь земель: 125 кв.м.

Категория земель: Земли населенных пунктов.

Вид разрешенного использования:

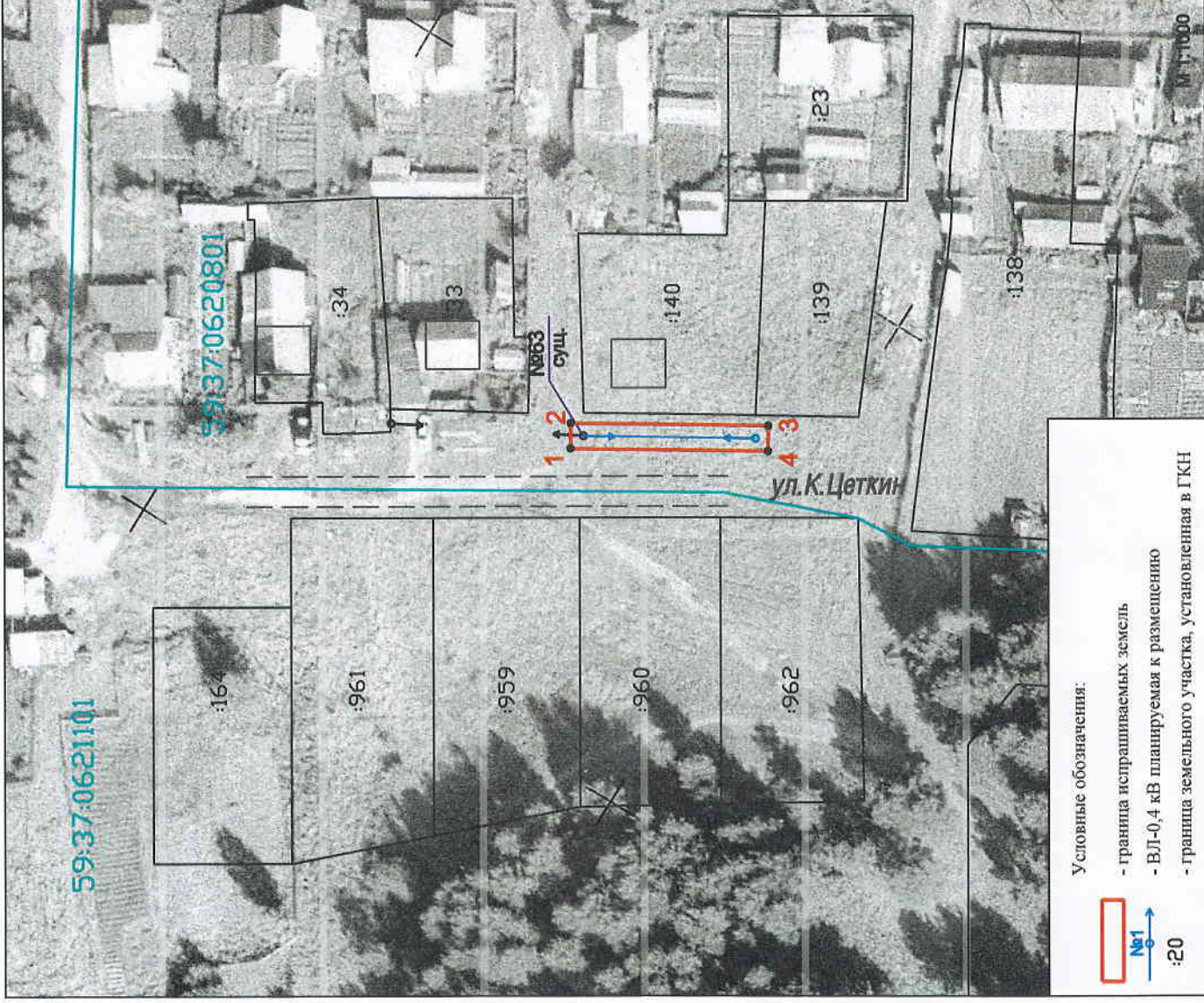
для размещения воздушных линий электропередачи.

Каталог координат МСК-59		
№ точки	X	Y
1	675175.34	2257065.04
2	675175.29	2257069.04
3	675144.14	2257068.62
4	675144.19	2257064.62

Каталог координат г.Березники		
№ точки	X	Y
1	4141,29	1673,75
2	4141,21	1677,75
3	4110,06	1677,12
4	4110,14	1673,12

Описание границ смежных землепользователей:
от точки 1 до точки 1 – земли общего пользования

Заявитель: Филиал ОАО «МРСК Урала» - «Пермэнерго»
от ОАО «МРСК Урала» - «Пермэнерго»
Александрова Наталья Альфиловна
по доверенности от 06.02.2019г.ские сети
г.Березники,
Тел (3424) 25-9806, факс (3424) 29-95-89
2019г.



Условные обозначения:

- граница испрашиваемых земель
- ВЛ-0,4 кВ планируемая к размещению
- граница земельного участка, установленная в ГКН

