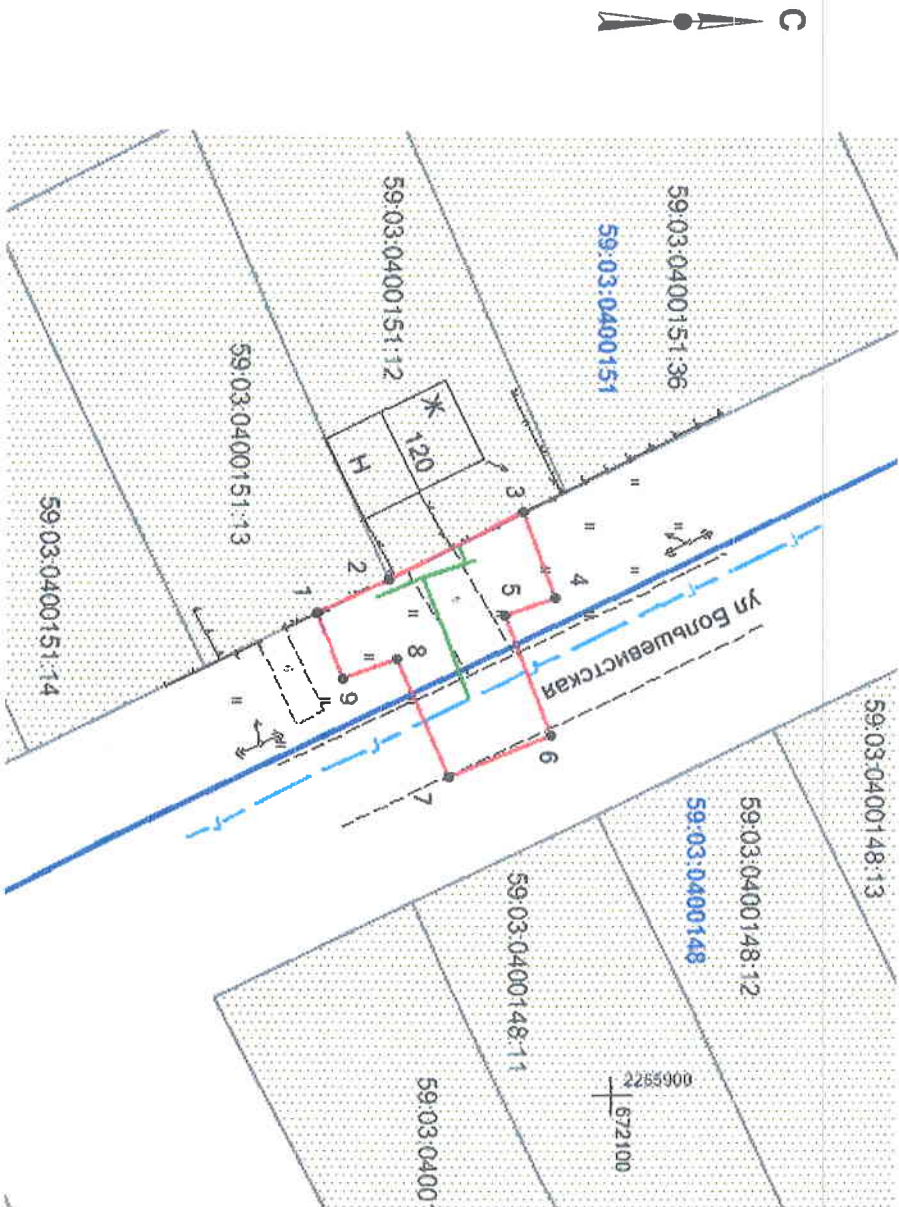


Схема предполагаемых к использованию земель или части земельного участка

Объект: газопровод для транспортировки природного газа под давлением до 0,6 МПа включительно
 Местоположение: Пермский край, г. Березники, ул. Большевикская, У дома 120
 Площадь земель или части земельного участка, кв.м: 208
 Категория земель: земли населенных пунктов
 Вид разрешенного использования: для строительства газопровода



Масштаб 1:600

Описание границ смежных землепользователей:

- от т.1 до т.2 - граница участка с кадастровым № 59:03:0400151:13
- от т.2 до т.3 - граница участка с кадастровым № 59:03:0400151:12
- от т.3 до т.1 - земли общего пользования

Обозначение характерных точек границ	Координаты, м (МСК-59)	
	X	Y
1	672076,58	2265861,76
2	672082,36	2265858,97
3	672093,07	2265853,66
4	672095,59	2265860,47
5	672091,60	2265861,91
6	672095,23	2265871,45
7	672087,17	2265874,67
8	672082,93	2265865,37
9	672078,76	2265867,01

Условные обозначения:

- граница предполагаемых к использованию земель;
- граница учетных земельных участков;
- граница кадастрового квартала;
- проектируемый газопровод;
- существующий газопровод;
- обозначение кадастрового квартала;
- кадастровый номер земельного участка;

Заявитель _____

/Т.А. Покиджина/

Верно

Каталог координат

Система координат: г. Березники

№	X	Y
1	983.123	10449.323
2	988.921	10446.572
3	999.667	10441.335
4	1002.141	10448.162
5	998.141	10449.575
6	1001.707	10459.139
7	993.625	10462.304
8	989.448	10452.976
9	985.267	10454.588