

СХЕМА расположения земельного участка или земельных участков на кадастровом плане территории по адресу: Пермский край, городской округ город Березники, г. Березники, в районе ул. Лычильетки, 91

Средний номер земельного участка: 1391  
 Площадь земельного участка: 14 м<sup>2</sup>

УТВЕРЖДЕНА

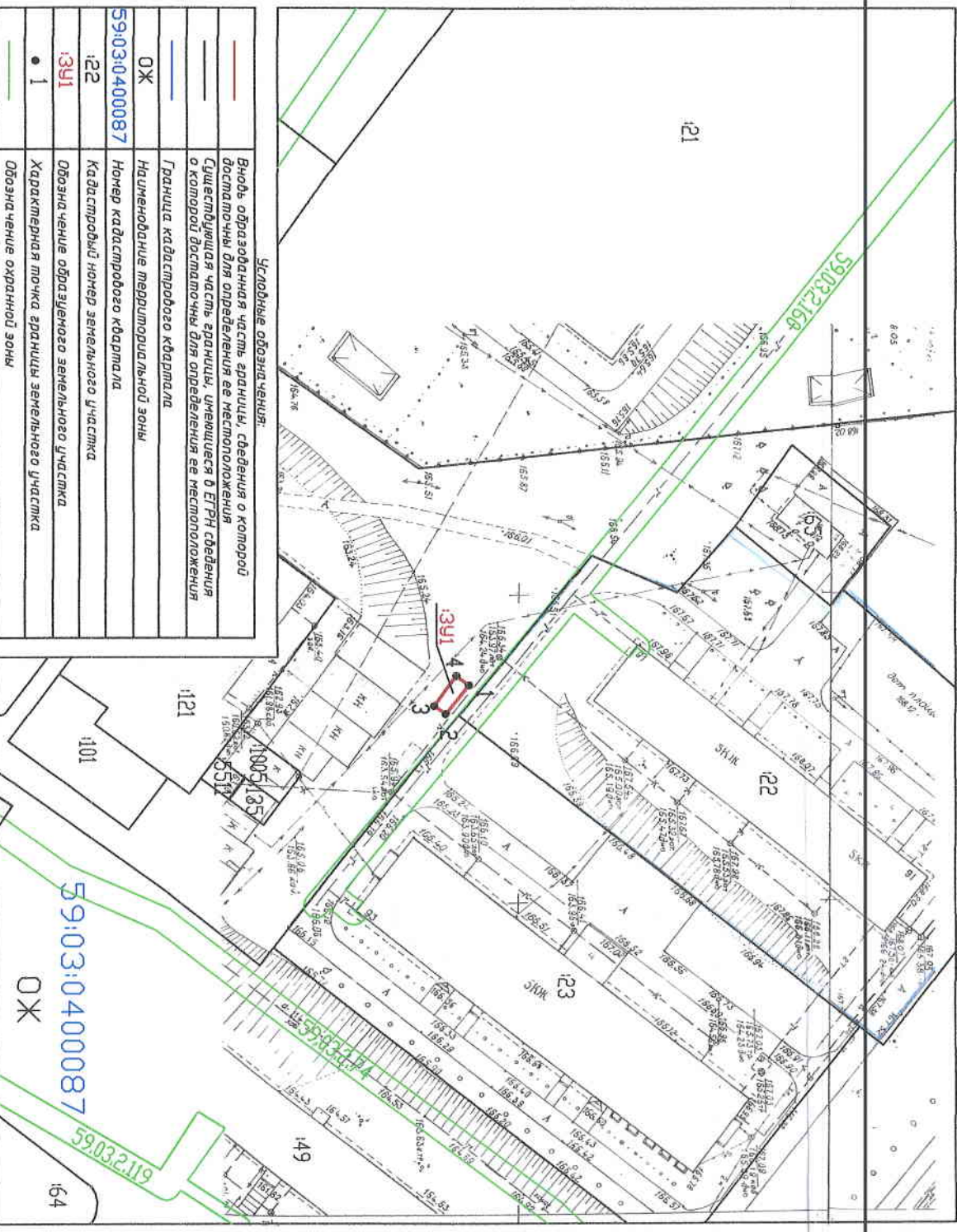
Наименование организации, осуществляющей подготовку кадастрового плана территории  
 или государственной кадастровой базы

специализированная проектная организация

или индивидуальный специалист по кадастровому делу (лицензия)

ОП №

Обозначение характеристик точек границ	Координаты, м	
	X	Y
1	672542.30	2266823.53
2	672538.61	2266828.19
3	672536.68	2266826.89
4	672540.29	2266822.04



Условные обозначения:

	Вводно-образованная часть границы, сведения о которой достаточны для определения ее местоположения
	Существующая часть границы, учтенная в ЕФРС сведений о которой достаточны для определения ее местоположения
	Граница кадастрового квартала
	Наименование территориальной зоны
	Номер кадастрового квартала
	Номер кадастрового участка
	Обозначение образуемого земельного участка
	Характерная точка границы земельного участка
	Обозначение охранной зоны

Категория земель – земли населенных пунктов

Масштаб 1:1000

Схема предполагаемых к использованию земель или части земельного участка

Объект: контейнерная площадка для сбора бытовых отходов от жителей в районе жилого дома № 91, по улице Пятилетки

Местоположение: район жилого дома № 91, по улице Пятилетки

(согласно сведениям государственного кадастра недвижимости)

Площадь земель или части земельного участка, кв.м.: 14

Категория земель: земли населенных пунктов

Вид разрешенного использования: использование земельного участка под объект благоустройства – контейнерную площадку

(при наличии)

Каталог координат (МСК-59)		
№ точки границы	X	Y
1	672542.30	2266823.53
2	672538.61	2266828.19
3	672536.68	2266826.89
4	672540.29	2266822.04

Описание границ смежных землепользователей:

Граница 1-2-3-4-1 - земли, государственная собственность на которые не разграничена (свободные от прав третьих лиц)

Условные обозначения:

Объект обозначен красной линией, точки границ: 1, 2, 3, 4.

Схема расположена земельного участка или земельных участков на кадастровом плане территории в районе ул. Пятилетки, дом 91. (Масштаб 1 : 1000):

Заявитель: Михайлова О.Б. 01.08.19



Схема предполагаемых к использованию земель или части земельного участка

Объект: контейнерная площадка для сбора бытовых отходов от жителей в районе жилого дома № 91, по улице Лятилетки

Местоположение: район жилого дома № 91, по улице Лятилетки

(согласно сведениям государственного кадастра недвижимости)

Площадь земель или части земельного участка, кв. м.: 14

Категория земель: земли населенных пунктов

Вид разрешенного использования: использование земельного участка под объект

благоустройства – контейнерную площадку

(при наличии)

Каталог координат (система координат г.Березники)

№ точки границы	X	Y
1	1442,33	11414,22
2	1438,61	11418,85
3	1436,69	11417,54
4	1440,33	11412,71

Описание границ смежных землепользователей:

Граница 1-2-3-4-1 - земли, государственная собственность на которые не разграничена (свободные от прав третьих лиц)

Условные обозначения:

Объект обозначен красной линией, точки грани: 1, 2, 3, 4.

Схема расположена земельного участка или земельных участков на кадастровом плане территории в районе ул.Лятилетки, дом 91. (Масштаб 1 : 1000):

11.03.19 / Мещкина С.В.



Заявитель: