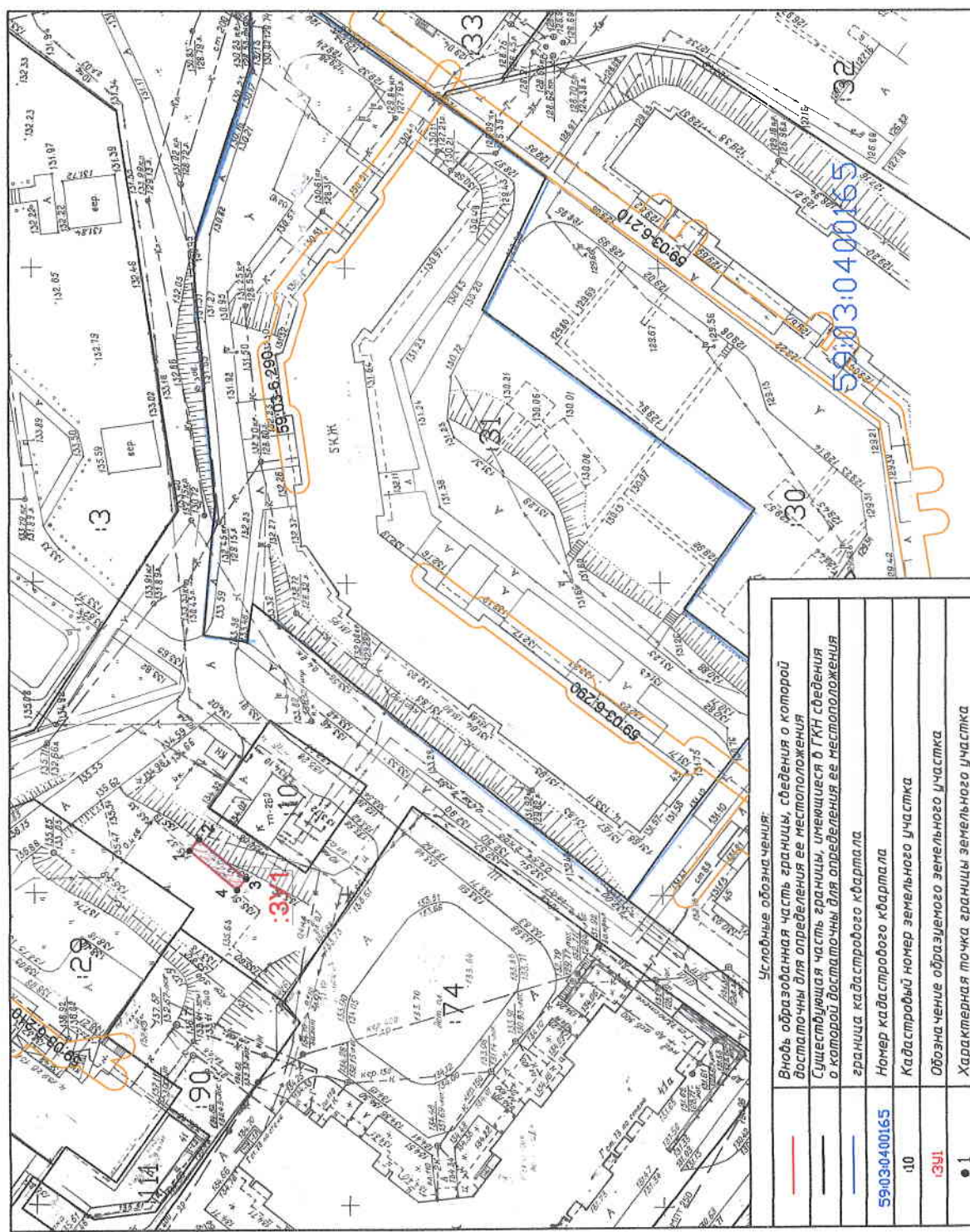


СХЕМА расположения земельного участка или земельных участков на кадастровом плане территории по адресу: Пермский край, город Березники, район Жилой дом № 43, по улице Набережная

Условный номер земельного участка: 13У1
 Площадь земельного участка: 23 м²



Условные обозначения:	
	Вновь образованная часть границы, сведения о которой достаточны для определения ее местоположения
	Существующая часть границы, имеющаяся в ГКН сведения о которой достаточны для определения ее местоположения
	граница кадастрового квартала
59:03:0400165	Номер кадастрового квартала
10	Кадастровый номер земельного участка
13У1	Обозначение образуемого земельного участка
● 1	Характерная точка границы земельного участка

УТВЕРЖДЕНА

Исчисленные координаты от утвержденных, включая наименования
 органов государственной власти или органов местного самоуправления, принявших решение об утверждении схемы
 или иных сведений о территории (или земельных участках)

от _____ № _____

Обозначение характерных точек границы	Координаты, м	
	X	Y
1	2	3
1	671777.10	2267021.59
2	671775.59	2267023.36
3	671768.12	2267017.00
4	671769.63	2267015.22

Схема предполагаемых к использованию земель или части
земельного участка

Объект: контейнерная площадка для сбора бытовых отходов от жителей в районе жилого дома № 43, по улице Набережная

Местоположение: район жилого дома № 43, по улице Набережная
(согласно сведениям государственного кадастра недвижимости)

Площадь земель или части земельного участка, кв.м.: 23

Категория земель: земли населенных пунктов

Вид разрешенного использования: использование земельного участка под объект благоустройства – контейнерную площадку
(при наличии)

Каталог координат (МСК-59)		
№ точки границы	X	Y
1	671777.10	2267021.59
2	671775.59	2267023.36
3	671768.12	2267017.00
4	671769.63	2267015.22

Описание границ смежных землепользователей:

От 1 точки до 1 точки с землями, государственная собственность на категории не разграничена (свободные от прав третьих лиц)

Условные обозначения:

Объект обозначен красной линией, точки границ: 1, 2, 3, 4.

Схема расположения земельного участка или земельных участков на кадастровом плане территории в районе ул.Набережная, дом 43. (Масштаб 1:1000)

Заявитель: 27.02.19
(дата)

(подпись)

(расшифровка)



**Схема предполагаемых к использованию земель или части
земельного участка**

Объект: контейнерная площадка для сбора бытовых отходов от жителей в районе жилого дома № 43, по улице Набережная

Местоположение: район жилого дома № 43, по улице Набережная
(согласно сведениям государственного кадастра недвижимости)

Площадь земель или части земельного участка, кв.м.: 23

Категория земель: земли населенных пунктов

Вид разрешенного использования: использование земельного участка под объект благоустройства – контейнерную площадку
(при наличии)

Каталог координат, М (система координат г.Березники)		
№ точки границы	X	Y
1	675,81	11607,10
2	674,29	11608,86
3	666,86	11602,45
4	668,38	11600,68

Описание границ смежных землепользователей:

От 1 точки до 1 точки с землями, государственная собственность на категории не разграничена (свободные от прав третьих лиц)

Условные обозначения:

Объект обозначен красной линией, точки границ: 1, 2, 3, 4.

Схема расположения земельного участка или земельных участков на кадастровом плане территории в районе ул.Набережная, дом 43. (Масштаб 1 : 1000):

Заявитель: 27.02.19 / М.В.Сусинов / Сусинов
(дата) (подпись) (расшифровка)

