

Схема границ предполагаемых к использованию земель на кадастровом плане территории

Утверждена: _____
 № от 2019

Объект: Опора связи PER026229

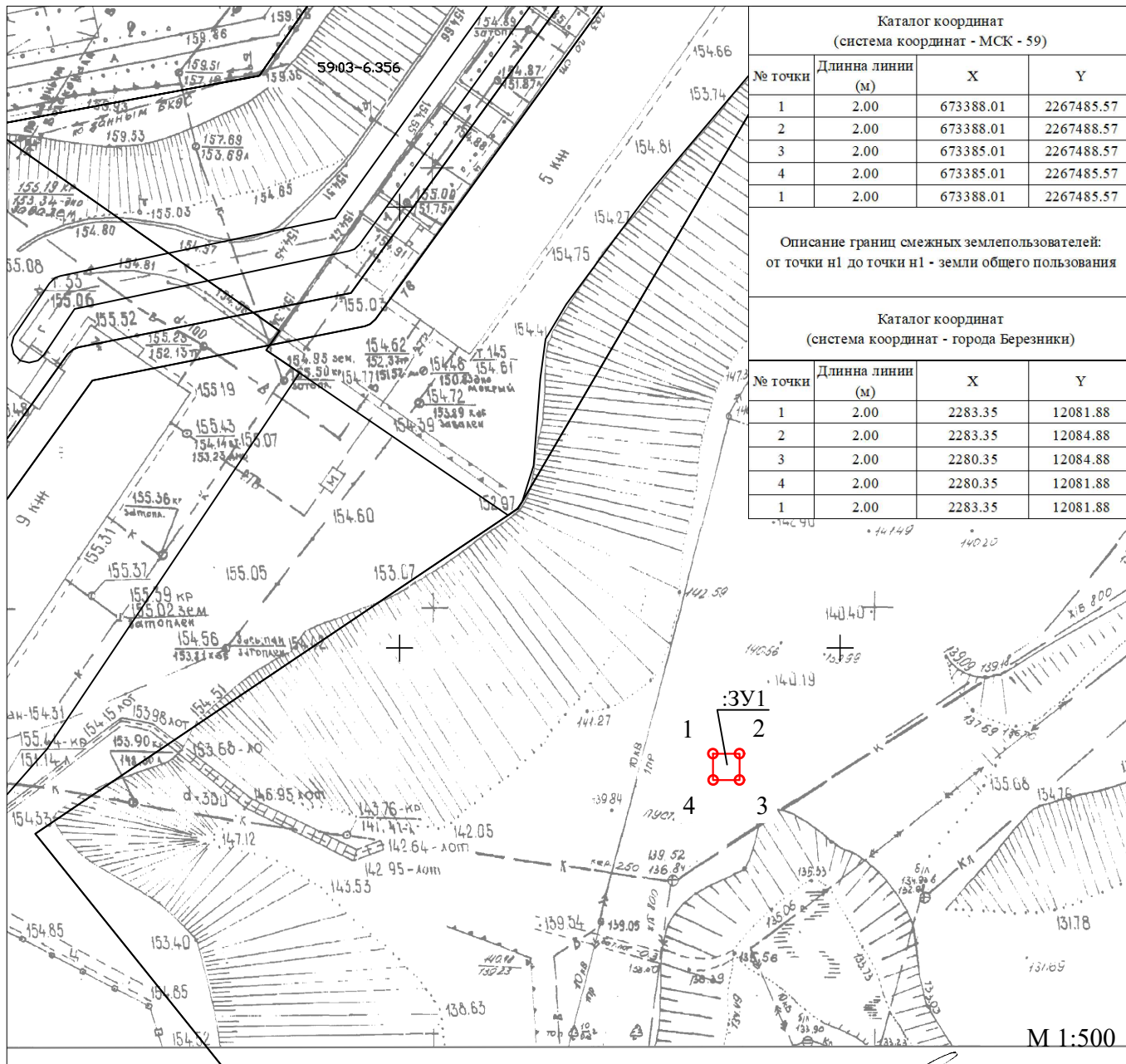
Местоположение земельного участка: Пермский край, г. Березники, в 54 метрах на юго-восток от дома 74 по ул. Мира

Разрешенное использование: Коммунальное обслуживание

Категория земель: Земли населенных пунктов

Кадастровый квартал: 59:03:0400079

Площадь: 9 кв.м.



Каталог координат (система координат - МСК - 59)			
№ точки	Длина линии (м)	X	Y
1	2.00	673388.01	2267485.57
2	2.00	673388.01	2267488.57
3	2.00	673385.01	2267488.57
4	2.00	673385.01	2267485.57
1	2.00	673388.01	2267485.57

Описание границ смежных землепользователей:
от точки n1 до точки n1 - земли общего пользования

Каталог координат (система координат - города Березники)			
№ точки	Длина линии (м)	X	Y
1	2.00	2283.35	12081.88
2	2.00	2283.35	12084.88
3	2.00	2280.35	12084.88
4	2.00	2280.35	12081.88
1	2.00	2283.35	12081.88

Заявитель: _____ Шахмаев В.И.

Условные обозначения:

- :ЗУ1 - образуемый земельный участок
- :11 - земельный участок по сведениям ГКН
- 66:06:2702001 - обозначение кадастрового квартала
- ² - обозначение характерной точки границы земельного участка
- охранный зона ВЛ

Ограничения:

- водоохранная зона - нет
- лесные насаждения - нет
- охранная зона линейных сооружений - нет
- инженерные сети - нет
- другие ограничения - нет
- дороги - нет
- земли постронного пользования - нет