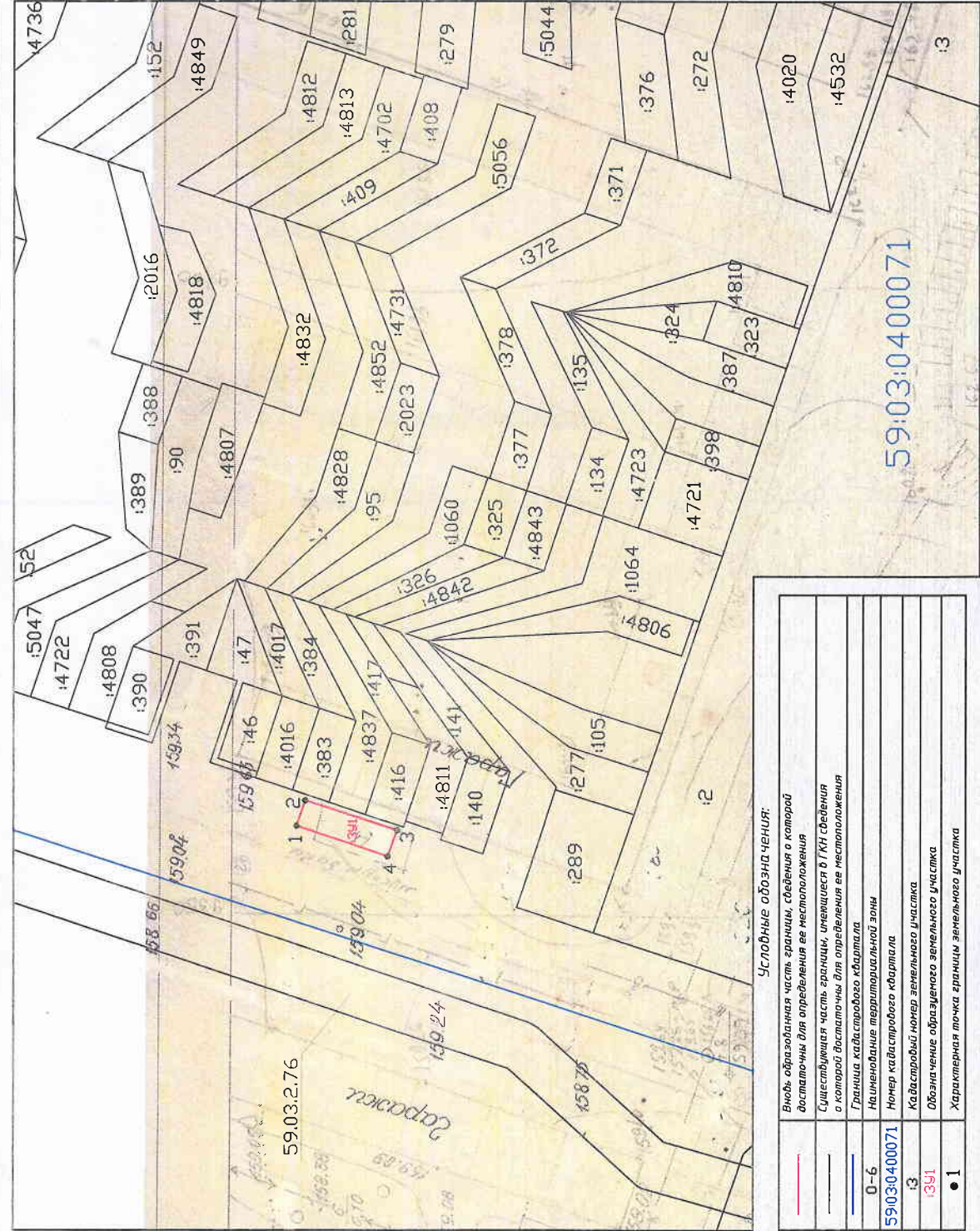


СХЕМА расположения земельного участка или земельных участков на кадастровом плане территории по адресу: Пермский край, город Березники, в районе жилого дома по ул. Красноборода, 4

Условный номер земельного участка: :391

Площадь земельного участка: 17 м²



59:03:0400071

Условные обозначения:

	Вновь образованная часть границы, сведения о которой достояны для определения ее местоположения
	Существующая часть границы, имеющаяся в ГИС сведения о которой достояны для определения ее местоположения
	Граница кадастрового квартала
0-6	Наименование территориальной зоны
59:03:0400071	Номер кадастрового квартала
391	Кадастровый номер земельного участка
	Обозначение образуемого земельного участка
	Характерная точка границы земельного участка

Категория земель - земли населенных пунктов

Масштаб 1:500

УТВЕРЖДЕНА

(наименование документа об утверждении. Включая наименование

органа государственной власти или органа местного

самоуправления, принявших решение об утверждении схемы

или подписание соглашения о передаче/приведении земельных участков)

от № _____

Обозначение характерных точек границ	Координаты, м	
	X	Y
1	2	3
1	673829.54	2264757.56
2	673828.83	2264759.56
3	673821.51	2264757.21
4	673822.28	2264755.42

КАТАЛОГ КООРДИНАТ ПОВОРОТНЫХ ТОЧЕК ЗЕМЕЛЬНОГО УЧАСТКА

Система координат Пермский край, город Березники, в районе жилого дома
по улице Красноборова, 4

Номера Точек участка	X	Y
1	2743,50	9357,00
2	2742,78	9359,00
3	2735,48	9356,60
4	2736,26	9354,51

Площадь участка в кв.м 17