

Проект межевания территории по объекту: «Газопровод низкого давления газоснабжения частных жилых домов по ул. Челюскинцев; ул. Кунгурская; ул. Дачная; пер. Быгельский; ул. Соликамская; ул. Пятилетки; ул. Мира; ул. Семинская; ул. Апрельская; пер. Кирпичный; ул. Пархоменко; ул. Энгельса; ул. Ушакова в г. Березники Пермского края»

ТЗ. Проект межевания территории

1799-18-ПМТ

Общество с ограниченной ответственностью
«ГНГ-Пермь»

Проект межевания территории по объекту: «Газопровод низкого давления газоснабжения частных жилых домов по ул. Челюскинцев; ул. Кунгурская; ул. Дачная; пер. Быгельский; ул. Соликамская; ул. Пятилетки; ул. Мира; ул. Семинская; ул. Апрельская; пер. Кирпичный; ул. Пархоменко; ул. Энгельса; ул. Ушакова в г. Березники Пермского края»

ТЗ. Проект межевания территории

1799-18-ПМТ

Главный инженер



В.Н.Муленков

Инов. № подл.	
Подп. и дата	
Взам. инв. №	

2018

Состав проекта планировки и проекта межевания территории:

Т1. Основная часть проекта планировки территории:

Т1.1 – Положение о размещении линейного объекта

Т1.2 – Графическая часть

Т2. Материалы по обоснованию проекта планировки территории:

Т2.1 – Пояснительная записка

Т2.2 – Графическая часть

Т3. Проект межевания территории:

Т3.1 – Пояснительная записка

Т3.2 – Графическая часть

Т4. Материалы по обоснованию проекта межевания территории:

Т4.1 – Графическая часть

Изм.	Кол.уч	Лист	№ док	Подп.	Дата	1799-18-ПМТ			
									Изм.
Изм.	Кол.уч	Лист	№ док	Подп.	Дата	СОДЕРЖАНИЕ ТОМА 3	Стадия	Лист	Листов
Разраб.	Косачев				П		1	1	
Проверил	Чумакова								
Инва. № подл.	Подп. и дата	Взам. инв. №					ООО «ГНГ-Пермь»		

3.1. Основные цели и задачи разработки проекта

Основные цели:

- установление правового регулирования земельных участков;
- установление границ незастроенных земельных участков;
- повышение эффективности использования территории.

Подготовка проекта межевания территории осуществляется в составе проекта планировки территории.

Задачами подготовки проекта межевания является анализ фактического землепользования и разработка проектных решений по формированию земельных участков проектируемого объекта.

Проект разработан с учетом положений Градостроительного кодекса Российской Федерации.

3.2. Исходные материалы, используемые в проекте межевания

Проект планировки территории.

Сведения ЕГРН о земельных участках, границы которых установлены в соответствии с требованиями земельного законодательства.

3.3. Опорно-межевая сеть на территории проектирования

На территории проектирования существует установленная система геодезической сети специального назначения для определения координат точек земной поверхности с использованием спутниковых систем. Система координат - МСК 59.

Действующая система геодезической сети удовлетворяет требованиям выполнения землеустроительных работ для установления границ земельных участков на местности.

3.4. Рекомендации по порядку установления границ на местности

Установление границ земельных участков на местности следует выполнять в соответствии с требованиями федерального законодательства, а также инструкции по проведению межевания.

Вынос межевых знаков на местность необходимо выполнять в комплексе землеустроительных работ с обеспечением мер по уведомлению заинтересованных лиц и согласованию с ними границ.

3.5. Формирование земельных участков для проектируемого линейного объекта

Проектом предусматривается формирование земельных участков для строительства линейного объекта: «Газопровод низкого давления газоснабжения частных жилых домов по ул. Челюскинцев; ул. Кунгурская; ул. Дачная; пер.

Взам. инв. №	Подп. и дата	Инв. № подл.					Лист
			1799-18-ПМТ.Т3.1				
Изм	Кол.уч	Лист	№ док	Подп.	Дата		

Быгельский; ул. Соликамская; ул. Пятилетки; ул. Мира; ул. Семинская; ул. Апрельская; пер. Кирпичный; ул. Пархоменко; ул. Энгельса; ул. Ушакова в г. Березники Пермского края».

Полоса отвода земли для строительства газопровода принята согласно Постановлению Правительства РФ от 20 ноября 2000 №878 "Об утверждении Правил охраны газораспределительных сетей".

Размер земельного участка, отводимого на период строительства газопровода, обеспечивает размещение проектируемой трассы, строительных механизмов, отвалов плодородного и минерального грунтов, площадок складирования материалов и изделий, временных инвентарных бытовых помещений.

Земельные участки для строительства газопровода формируются на территории г. Березники Пермского края.

Общая площадь земельного участка 59:03:00000000:3У1 для строительства объекта составляет 6,8523га. Вид разрешенного использования – строительство линейного объекта: «Газопровод низкого давления газоснабжения частных жилых домов по ул. Челюскинцев; ул. Кунгурская; ул. Дачная; пер. Быгельский; ул. Соликамская; ул. Пятилетки; ул. Мира; ул. Семинская; ул. Апрельская; пер. Кирпичный; ул. Пархоменко; ул. Энгельса; ул. Ушакова в г. Березники Пермского края». Согласно Классификатору видов разрешенного использования земельных участков (Приказ Минэкономразвития РФ от 01.09.2014 №540) - "Трубопроводный транспорт" (код 7.5). Категория земель – земли населенных пунктов.

Согласно Градостроительному кодексу РФ действие градостроительного регламента не распространяется на земельные участки, предназначенные для размещения линейных объектов.

Так же выявлено, что газопровод не затрагивает:

- границы формируемых земельных участков, планируемых для предоставления физическим и юридическим лицам для строительства;
- границы территорий культурного наследия.
- границы зон действия публичных сервитутов.
- границы зон планируемого размещения объектов федерального значения, объектов регионального значения.
- границы зон планируемого размещения объектов капитального строительства
- границы зон социально-культурного назначения и иных объектов капитального строительства.

В соответствии с п.11 ст.1 Градостроительного кодекса РФ красные линии - линии, которые обозначают существующие, планируемые (изменяемые, вновь образуемые) границы территорий общего пользования, границы земельных участков, на которых расположены линии электропередачи, линии связи (в том числе линейно-кабельные сооружения), трубопроводы, автомобильные дороги, железнодорожные линии и другие подобные сооружения.

Взам. инв. №	Подп. и дата	Инв. № подл.							Лист
			1799-18-ПМТ.Т3.1						2
Изм	Кол.уч	Лист	№ док	Подп.	Дата				

Определение линий отступа от красных линий в целях определения места допустимого размещения зданий, строений, сооружений для данного объекта не требуется.

Таблица № 1. Координаты поворотных точек границ образуемого земельного участка ЗУ1 в системе координат МСК-59.

Участок 59:03:0000000:ЗУ

№	X	Y
1	671648.55	2265796.20
2	671661.37	2265776.00
3	671681.01	2265748.68
4	671676.10	2265744.62
5	671669.96	2265738.91
6	671664.24	2265734.44
7	671658.08	2265742.33
8	671665.28	2265747.95
9	671648.14	2265773.91
10	671649.04	2265774.50
11	671637.94	2265790.28
12	671639.89	2265792.73
13	671634.62	2265800.87
14	671629.22	2265808.95
15	671615.52	2265836.69
16	671609.92	2265853.70
17	671613.02	2265855.05
18	671611.07	2265860.51
19	671608.13	2265859.17
20	671589.77	2265925.56
21	671570.64	2265921.77
22	671552.81	2265918.57
23	671485.03	2265907.16
24	671481.61	2265854.78
25	671481.50	2265847.78
26	671474.11	2265846.99
27	671468.31	2265919.81
28	671482.02	2265985.36
29	671486.31	2265985.25
30	671488.15	2266000.49
31	671485.02	2266000.75
32	671502.71	2266210.86
33	671506.39	2266254.91
34	671520.66	2266287.63

35	671532.04	2266300.82
36	671674.12	2266380.79
37	671678.24	2266371.31
38	671641.92	2266351.03
39	671642.45	2266349.99
40	671639.08	2266347.84
41	671638.39	2266349.06
42	671602.18	2266328.84
43	671602.56	2266328.16
44	671599.06	2266326.23
45	671598.67	2266326.88
46	671579.97	2266316.43
47	671580.59	2266315.32
48	671577.10	2266313.36
49	671576.47	2266314.48
50	671522.77	2266284.49
51	671519.95	2266277.23
52	671512.93	2266202.93
53	671507.70	2266203.07
54	671505.02	2266167.31
55	671510.03	2266151.14
56	671508.22	2266132.81
57	671507.22	2266122.63
58	671504.75	2266097.57
59	671502.28	2266072.40
60	671499.58	2266044.86
61	671496.70	2266015.48
62	671493.12	2265979.11
63	671491.28	2265960.36
64	671489.60	2265943.30
65	671487.11	2265917.73
66	671540.71	2265926.97
67	671541.64	2265948.49
68	671543.48	2265954.35
69	671544.67	2265967.55
70	671543.53	2265972.58

Индв. № подл.	Подп. и дата	Взам. инв. №			

Изм	Кол.уч	Лист	№ док	Подп.	Дата

71	671549.26	2266052.97
72	671551.99	2266084.53
73	671554.84	2266106.72
74	671557.31	2266148.01
75	671559.52	2266163.31
76	671565.40	2266242.50
77	671704.22	2266325.43
78	671714.21	2266331.36
79	671733.65	2266343.17
80	671755.40	2266356.33
81	671776.03	2266368.83
82	671796.79	2266381.39
83	671822.08	2266396.71
84	671860.32	2266417.15
85	671877.21	2266415.86
86	671891.89	2266414.73
87	671897.38	2266411.81
88	671904.80	2266421.38
89	671893.36	2266423.92
90	671880.60	2266424.98
91	671887.08	2266442.42
92	671901.59	2266438.73
93	671915.34	2266429.00
94	671914.64	2266416.43
95	671928.93	2266415.37
96	671929.97	2266415.83
97	671937.19	2266419.10
98	671953.58	2266410.60
99	671952.51	2266393.98
100	671949.95	2266366.89
101	671946.88	2266355.57
102	671944.90	2266335.32
103	671939.12	2266261.93
104	671988.93	2266257.13
105	671996.67	2266334.72
106	672000.98	2266380.91
107	672004.33	2266380.63
108	672004.50	2266385.39
109	672001.93	2266385.47
110	672006.45	2266426.72
111	672008.08	2266426.72
112	672010.06	2266475.27
113	672015.64	2266478.84

114	672030.22	2266477.44
115	672052.67	2266475.38
116	672073.12	2266473.33
117	672093.04	2266471.45
118	672112.34	2266469.62
119	672133.45	2266467.63
120	672151.00	2266476.03
121	672150.54	2266476.65
122	672153.73	2266479.06
123	672154.68	2266477.79
124	672160.47	2266480.57
125	672164.87	2266484.99
126	672163.84	2266486.36
127	672167.03	2266488.77
128	672167.72	2266487.86
129	672190.22	2266510.49
130	672147.59	2266555.96
131	672134.47	2266546.05
132	672121.17	2266536.02
133	672110.88	2266533.36
134	672066.75	2266534.50
135	672059.71	2266535.14
136	672060.66	2266546.50
137	672109.96	2266541.95
138	672139.34	2266564.77
139	672096.46	2266610.62
140	672088.64	2266627.41
141	672084.90	2266634.90
142	672082.55	2266637.65
143	672072.48	2266633.22
144	672064.01	2266629.65
145	672053.92	2266625.13
146	672031.01	2266615.42
147	672021.30	2266609.91
148	672020.89	2266610.58
149	672015.95	2266607.99
150	671994.32	2266597.86
151	671937.76	2266672.26
152	671949.29	2266681.65
153	672002.56	2266613.96
154	672012.07	2266617.89
155	672077.87	2266647.75
156	672073.27	2266656.96

Изн. № подл.	
Подп. и дата	
Взам. инв. №	

Изм	Кол.уч	Лист	№ док	Подп.	Дата

1799-18-ПМТ.Т3.1

Лист

2

157	672073.82	2266657.27
158	672047.57	2266710.77
159	672057.23	2266716.07
160	672080.51	2266669.44
161	672092.69	2266644.11
162	672095.70	2266637.89
163	672106.00	2266617.26
164	672125.52	2266596.38
165	672149.09	2266570.39
166	672200.16	2266609.87
167	672192.30	2266620.06
168	672194.79	2266621.97
169	672191.71	2266626.67
170	672189.24	2266624.96
171	672173.60	2266645.66
172	672174.26	2266646.17
173	672165.03	2266658.96
174	672152.40	2266674.82
175	672151.33	2266674.05
176	672148.21	2266678.95
177	672145.04	2266682.75
178	672140.25	2266689.68
179	672140.62	2266689.71
180	672113.15	2266727.28
181	672112.38	2266726.71
182	672108.64	2266731.65
183	672101.42	2266741.21
184	672110.55	2266748.16
185	672125.24	2266728.75
186	672136.95	2266713.23
187	672149.00	2266697.27
188	672161.73	2266680.42
189	672173.30	2266665.31
190	672184.78	2266649.30
191	672198.42	2266631.25
192	672199.22	2266629.93
193	672206.45	2266620.35
194	672209.08	2266616.87
195	672257.38	2266651.81
196	672239.51	2266675.44
197	672231.56	2266685.03
198	672219.60	2266701.29
199	672208.19	2266716.31

200	672184.80	2266746.57
201	672185.01	2266746.77
202	672178.03	2266755.66
203	672178.90	2266756.33
204	672154.31	2266789.36
205	672153.08	2266788.36
206	672137.80	2266776.90
207	672135.13	2266774.89
208	672128.91	2266784.23
209	672146.81	2266797.69
210	672133.10	2266815.85
211	672141.75	2266822.44
212	672150.21	2266811.27
213	672152.80	2266808.16
214	672197.61	2266838.97
215	672217.91	2266841.79
216	672251.41	2266795.99
217	672259.22	2266802.20
218	672311.59	2266732.52
219	672297.08	2266721.88
220	672259.95	2266771.13
221	672258.80	2266773.07
222	672253.94	2266779.11
223	672249.46	2266784.95
224	672255.12	2266789.28
225	672258.41	2266791.90
226	672255.80	2266795.19
227	672252.50	2266792.58
228	672246.87	2266788.32
229	672242.62	2266793.86
230	672214.02	2266832.55
231	672211.86	2266831.44
232	672211.22	2266832.29
233	672162.66	2266795.62
234	672163.63	2266794.34
235	672181.34	2266770.91
236	672193.36	2266755.03
237	672205.26	2266739.28
238	672217.45	2266723.17
239	672265.19	2266659.21
240	672315.51	2266696.34
241	672322.06	2266688.26
242	672268.73	2266647.90

Изн. № подл.	
Подп. и дата	
Взам. инв. №	

Изм	Кол.уч	Лист	№ док	Подп.	Дата

243	672268.54	2266648.12
244	672257.27	2266639.38
245	672247.87	2266631.82
246	672247.38	2266632.35
247	672245.50	2266630.93
248	672245.89	2266630.41
249	672241.91	2266627.82
250	672226.22	2266615.76
251	672155.45	2266562.14
252	672158.11	2266559.01
253	672159.20	2266560.00
254	672161.89	2266557.03
255	672160.71	2266555.96
256	672197.45	2266512.79
257	672229.72	2266538.33
258	672243.28	2266548.67
259	672253.07	2266556.05
260	672252.74	2266556.48
261	672255.93	2266558.90
262	672256.21	2266558.53
263	672271.34	2266568.87
264	672270.29	2266570.26
265	672273.48	2266572.67
266	672273.77	2266572.29
267	672292.39	2266586.34
268	672293.68	2266584.64
269	672314.41	2266600.22
270	672313.04	2266602.63
271	672317.50	2266606.01
272	672319.29	2266603.78
273	672345.15	2266623.94
274	672344.29	2266625.16
275	672356.76	2266633.89
276	672363.10	2266625.82
277	672323.73	2266598.48
278	672343.46	2266558.10
279	672349.82	2266539.35
280	672353.82	2266540.84
281	672355.21	2266537.09
282	672351.10	2266535.56
283	672354.15	2266526.57
284	672362.99	2266484.85
285	672363.80	2266468.48

286	672363.51	2266457.06
287	672362.67	2266446.36
288	672358.53	2266384.77
289	672353.84	2266380.89
290	672367.11	2266365.06
291	672372.90	2266358.16
292	672381.15	2266348.32
293	672368.17	2266337.19
294	672347.20	2266369.71
295	672349.68	2266401.67
296	672352.44	2266433.31
297	672318.72	2266437.05
298	672310.66	2266436.90
299	672290.94	2266438.70
300	672287.89	2266408.07
301	672285.85	2266387.42
302	672281.33	2266341.94
303	672280.49	2266337.91
304	672280.53	2266333.86
305	672277.77	2266306.04
306	672275.71	2266285.27
307	672279.91	2266279.54
308	672290.13	2266265.60
309	672252.92	2266234.04
310	672248.87	2266238.13
311	672255.47	2266243.83
312	672280.15	2266263.70
313	672279.66	2266264.37
314	672264.83	2266281.88
315	672279.19	2266426.69
316	672279.98	2266429.22
317	672281.07	2266439.75
318	672281.46	2266453.66
319	672281.36	2266461.82
320	672281.34	2266462.12
321	672281.34	2266462.21
322	672280.75	2266462.13
323	672280.60	2266466.15
324	672281.08	2266466.21
325	672280.82	2266470.35
326	672277.99	2266500.53
327	672269.23	2266521.59
328	672265.63	2266527.51

Изн. № подл.	
Подп. и дата	
Взам. инв. №	

Изм	Кол.уч	Лист	№ док	Подп.	Дата

329	672256.39	2266543.02
330	672253.05	2266540.50
331	672208.24	2266506.58
332	672213.31	2266497.99
333	672213.96	2266498.28
334	672214.59	2266497.11
335	672215.59	2266494.84
336	672215.26	2266494.68
337	672217.67	2266488.73
338	672218.66	2266484.39
339	672219.05	2266484.57
340	672220.67	2266480.91
341	672219.99	2266480.61
342	672219.56	2266480.42
343	672220.80	2266475.00
344	672221.07	2266475.06
345	672221.65	2266475.21
346	672222.17	2266471.22
347	672221.61	2266471.08
348	672221.57	2266450.24
349	672221.70	2266450.23
350	672225.23	2266450.08
351	672225.01	2266444.93
352	672222.00	2266445.21
353	672217.17	2266393.46
354	672215.11	2266371.76
355	672214.87	2266371.78
356	672213.04	2266351.28
357	672211.16	2266329.82
358	672209.21	2266309.23
359	672207.71	2266293.81
360	672207.24	2266288.39
361	672205.28	2266267.61
362	672203.88	2266258.19
363	672202.45	2266243.01
364	672202.78	2266241.24
365	672201.99	2266232.82
366	672217.84	2266213.17
367	672208.12	2266205.28
368	672203.98	2266210.18
369	672191.77	2266229.95
370	672190.72	2266238.81
371	672191.01	2266241.78

372	672189.28	2266241.94
373	672189.31	2266242.28
374	672191.64	2266261.55
375	672191.46	2266264.95
376	672191.45	2266265.04
377	672192.59	2266282.23
378	672194.46	2266301.97
379	672195.78	2266315.90
380	672197.61	2266335.35
381	672199.59	2266356.25
382	672201.55	2266376.94
383	672203.38	2266396.34
384	672208.14	2266446.52
385	672209.30	2266464.17
386	672207.43	2266484.73
387	672201.93	2266495.54
388	672199.25	2266499.77
389	672154.18	2266465.74
390	672146.86	2266452.37
391	672142.39	2266401.97
392	672140.59	2266381.70
393	672138.76	2266361.11
394	672137.70	2266349.15
395	672136.98	2266342.90
396	672136.91	2266342.04
397	672134.80	2266321.74
398	672122.05	2266181.41
399	672145.38	2266153.07
400	672191.05	2266190.81
401	672194.87	2266187.03
402	672139.11	2266142.74
403	672118.69	2266168.89
404	672114.13	2266181.19
405	672112.09	2266197.97
406	672118.24	2266263.14
407	672119.60	2266268.95
408	672123.34	2266308.27
409	672122.53	2266308.61
410	672123.80	2266322.54
411	672125.58	2266342.65
412	672128.59	2266371.31
413	672129.72	2266378.56
414	672131.42	2266397.80

Изн. № подл.	
Подп. и дата	
Взам. инв. №	

Изм	Кол.уч	Лист	№ док	Подп.	Дата

415	672137.39	2266455.99
416	672075.76	2266460.07
417	672069.08	2266395.84
418	672068.56	2266388.17
419	672070.33	2266387.34
420	672069.37	2266376.61
421	672064.80	2266328.28
422	672063.48	2266314.35
423	672062.50	2266304.00
424	672061.22	2266285.16
425	672060.03	2266272.53
426	672058.10	2266252.05
427	672056.13	2266231.25
428	672054.15	2266210.21
429	672052.22	2266189.90
430	672050.20	2266168.44
431	672049.10	2266156.81
432	672058.25	2266145.73
433	672071.17	2266130.07
434	672089.64	2266107.72
435	672106.50	2266119.99
436	672108.92	2266116.83
437	672083.55	2266095.72
438	672080.06	2266099.71
439	672036.17	2266152.83
440	672044.58	2266241.91
441	672045.53	2266251.86
442	672051.54	2266315.48
443	672051.43	2266324.85
444	672056.47	2266378.12
445	672061.21	2266415.98
446	672061.97	2266431.82
447	672064.26	2266460.61
448	672054.10	2266461.60
449	672019.29	2266464.96
450	672009.14	2266360.07
451	672008.47	2266348.23
452	672007.12	2266333.74
453	671999.34	2266246.19
454	671996.45	2266215.66
455	671995.62	2266204.07
456	671994.21	2266189.20
457	671993.97	2266189.23

458	671991.29	2266160.93
459	671988.15	2266127.72
460	671987.59	2266112.92
461	672000.43	2266097.18
462	672010.24	2266084.73
463	672009.72	2266084.31
464	672002.02	2266078.04
465	671975.42	2266109.89
466	671976.78	2266124.23
467	671981.37	2266172.91
468	671983.62	2266196.64
469	671989.39	2266252.92
470	671939.91	2266258.70
471	671939.10	2266251.89
472	671937.66	2266237.06
473	671933.68	2266236.69
474	671932.53	2266226.70
475	671934.54	2266226.48
476	671933.50	2266213.06
477	671930.32	2266213.32
478	671929.70	2266207.83
479	671933.27	2266207.14
480	671928.81	2266153.78
481	671925.27	2266154.14
482	671924.83	2266149.08
483	671927.45	2266148.85
484	671925.11	2266113.38
485	671902.01	2266115.58
486	671903.79	2266134.71
487	671910.59	2266214.58
488	671912.27	2266232.94
489	671912.49	2266235.32
490	671914.21	2266254.24
491	671915.59	2266264.72
492	671917.36	2266284.70
493	671928.76	2266408.32
494	671879.76	2266411.51
495	671863.78	2266410.26
496	671843.11	2266397.75
497	671822.16	2266385.07
498	671801.90	2266372.80
499	671766.16	2266351.20
500	671759.85	2266347.79

Изн. № подл.	Подп. и дата	Взам. инв. №

Изм	Кол.уч	Лист	№ док	Подп.	Дата

501	671740.61	2266335.69
502	671718.91	2266322.52
503	671709.45	2266316.90
504	671688.46	2266304.50
505	671665.80	2266291.11
506	671631.89	2266271.08
507	671624.70	2266266.75
508	671625.86	2266263.49
509	671622.13	2266262.06
510	671621.13	2266264.59
511	671618.15	2266262.80
512	671575.99	2266237.23
513	671574.70	2266222.19
514	671572.15	2266192.28
515	671569.43	2266160.57
516	671568.30	2266147.10
517	671565.42	2266113.51
518	671561.45	2266083.65
519	671562.85	2266083.51
520	671560.27	2266053.37
521	671559.04	2266053.48
522	671557.71	2266023.38
523	671555.15	2265993.49
524	671552.48	2265962.31
525	671550.77	2265942.27
526	671556.73	2265937.56
527	671606.05	2265947.91
528	671601.37	2265927.31
529	671609.66	2265891.50
530	671614.20	2265876.04
531	671615.09	2265872.20
532	671616.43	2265868.19
533	671620.18	2265855.66
534	671627.80	2265837.39
535	671636.61	2265815.53
536	672353.29	2266446.70
537	672354.95	2266462.32
538	672354.86	2266489.57
539	672351.34	2266506.17

40	672348.09	2266516.38
541	672347.85	2266517.40
542	672347.30	2266519.46
543	672345.74	2266527.19
544	672342.17	2266536.28
545	672337.98	2266546.97
546	672334.19	2266555.60
547	672337.93	2266557.06
548	672335.56	2266563.13
549	672331.36	2266561.38
550	672321.51	2266581.79
551	672318.89	2266585.68
552	672316.86	2266588.68
553	672264.70	2266549.30
554	672268.96	2266541.69
555	672272.39	2266534.39
556	672273.42	2266534.87
557	672275.10	2266531.25
558	672274.09	2266530.77
559	672279.86	2266518.49
560	672280.43	2266516.75
561	672280.44	2266516.75
562	672280.89	2266516.94
563	672282.28	2266513.19
564	672281.69	2266512.93
565	672285.03	2266502.82
566	672287.34	2266493.60
567	672288.07	2266488.73
568	672288.30	2266488.75
569	672288.80	2266488.81
570	672289.30	2266486.27
571	672290.18	2266480.64
572	672289.30	2266480.52
573	672290.93	2266469.62
574	672290.95	2266451.45
536	672353.29	2266446.70

3.6. Правовой статус объектов планирования

Общее направление трассы выбрано в соответствии с техническим заданием на проектирование и техническим условием на проектирование.

Изн. № подл.	Взам. инв. №
	Подп. и дата

Изм	Кол.уч	Лист	№ док	Подп.	Дата

На период подготовки проекта межевания территория свободна от застройки.

В границах проектируемой территории существуют объекты недвижимости, оформленные в установленном законом порядке, а объекты самовольного размещения отсутствуют.

3.7. Основные показатели по проекту межевания

Площадь полосы отвода (зоны размещения линейного объекта) на период строительства газопровода – 6,8743 га.

Общая площадь земельного участка 59:03:000000:3У1 образуемого из земель неразграниченной государственной собственности (земли населенных пунктов) – 6,8523га.

Ориентировочная протяженность трассы газопроводов 8,0 км.

Ширина и протяженность полосы отвода определяется в зависимости от назначения и категории земель вдоль трассы газопровода, материала и диаметра труб, способов их соединения и укладки, от физико-механических свойств грунтов и высоты монтажа трубопровода на основании исходных данных

Общая площадь охранной зоны – 3,6054 га. согласно Постановления Правительства РФ от 20 ноября 2000 г. N 878 "Об утверждении Правил охраны газораспределительных сетей"

Распределение площадей земельных участков на период строительства линейного объекта приведены в таблицах №2,3.

Таблица №2 – Экспликация земельных участков фактического землепользования

№ п/п	Кадастровый номер	Собственник/ землепользователь	Категория земель	Площадь земельного участка, необходимая для строительства, м ²
1	59:03:0000000:3984	Право собственности на земельный участок не зарегистрировано	Земли населённых пунктов	220

Таблица № 3 – Экспликация формируемых земельных участков

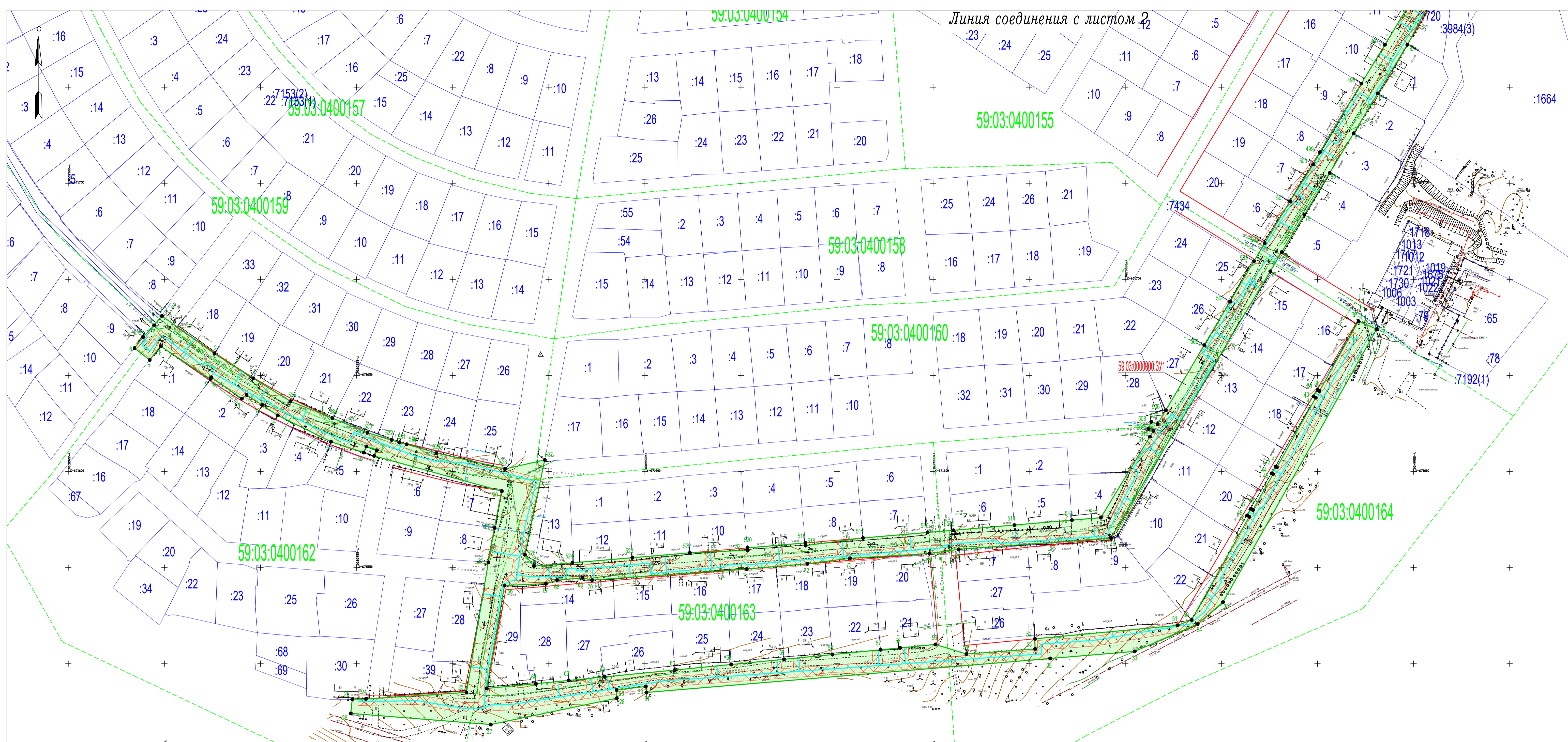
№	Номер участка на чертеже	Категория земель	Адрес (описание местоположения) земельного участка	Вид разрешенного использования	Вид разрешенного использования по Классификатору видов разрешенного использования земельных участков	S, по проекту, м ²
1	59:03:0000000:3У1	Земли населённых пунктов	Пермский край, г.Березники	Строительство линейного объекта: «Газопровод низкого давления газоснабжения частных жилых домов по ул. Челюскинцев; ул. Кунгурская; ул. Дачная; пер. Быгельский; ул. Соликамская; ул. Пятилетки; ул. Мира; ул. Семинская; ул. Апрельская; пер. Кирпичный; ул. Пархоменко; ул. Энгельса; ул.	7.5 Трубопроводный транспорт	68523

Взам. инв. №	
Подп. и дата	
Инв. № подл.	

Изм	Кол.уч	Лист	№ док	Подп.	Дата	1799-18-ПМТ.Т3.1	Лист
							8

Настоящий проект обеспечивает равные права и возможности правообладателей земельных участков в соответствии с действующим законодательством. Сформированные границы земельных участков позволяют обеспечить необходимые требования по содержанию и обслуживанию объектов промышленной застройки в условиях сложившейся планировочной системы территории проектирования.

Инв. № подл.	Подп. и дата	Взам. инв. №							Лист
									9
Изм	Кол.уч	Лист	№ док	Подп.	Дата	1799-18-ПМТ.Т3.1			

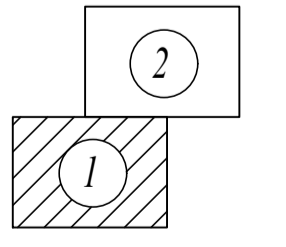


Линия соединения с листом 2

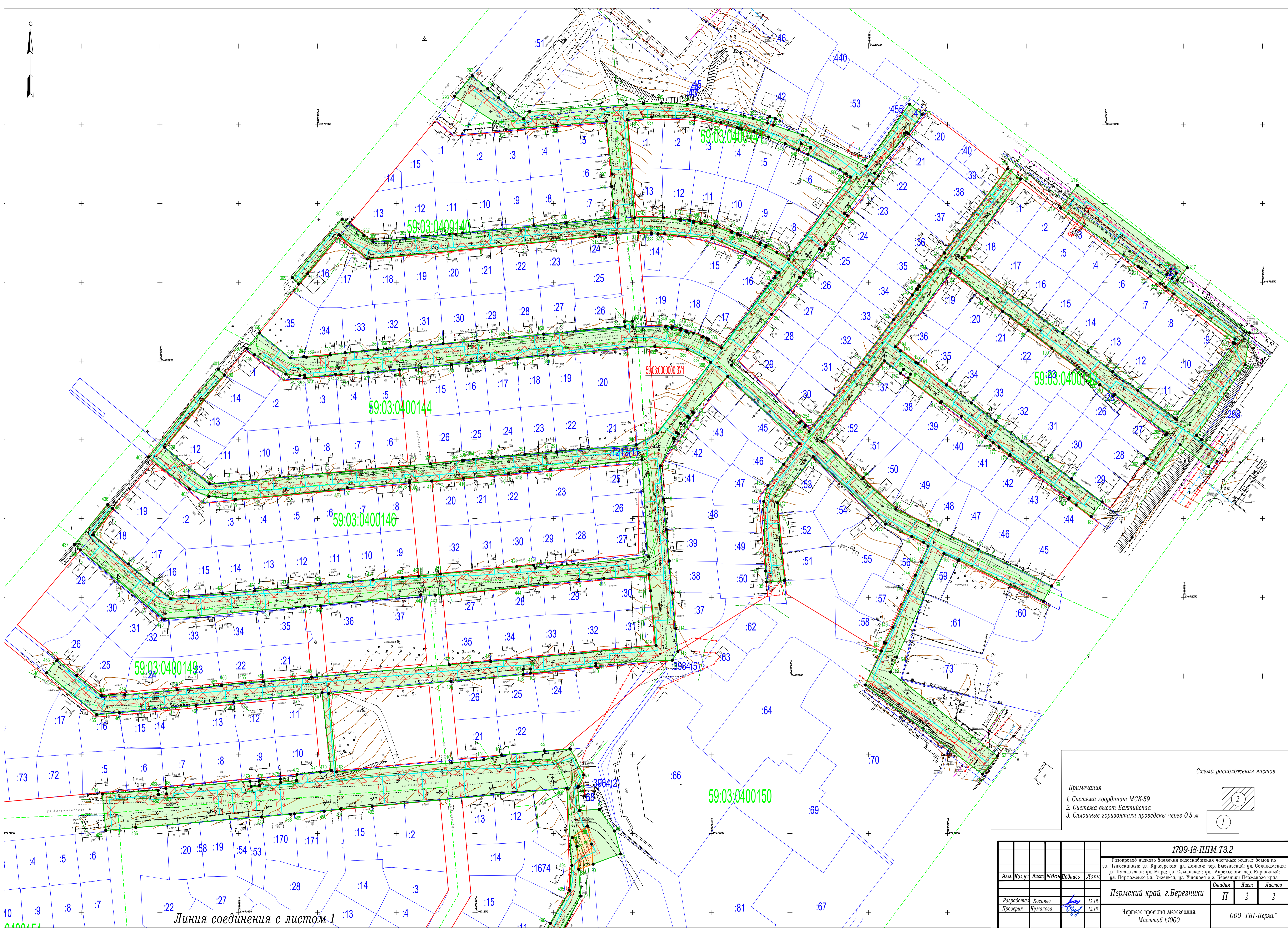
- Условные обозначения:
- проектируемый газопровод
 - красные линии
 - 4 характерные точки образуемых земельных участков
 - территория образуемого земельного участка (Земли населенных пунктов)
 - земельные участки, стоящие на ГКУ и попадающие в зону размещения линейного объекта
 - граница земельных участков согласно сведениям ЕГРН
 - - - граница кадастрового квартала
 - :177 кадастровый номер земельного участка, стоящего на ГКУ
 - 59:03:0400144 кадастровый номер квартала
 - 59:03:0000000:3У1 кадастровый номер образуемого земельного участка
 - ▨ охранный зона проектируемого линейного объекта

Схема расположения листов

- Примечания
1. Система координат МСК-59.
 2. Система высот Балтийская.
 3. Сплошные горизонтали проведены через 0,5 м



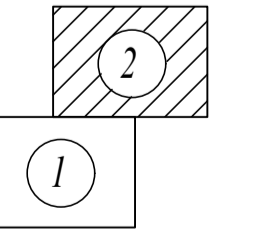
						1799-18-ППМ.ТЗ.2		
						Газопровод низкого давления газоснабжения частных жилых домов по ул. Челюскинцев; ул. Курьерская; ул. Дачная; пер. Бьюельский; ул. Соликамская; ул. Пяталкина; ул. Мира; ул. Семинская; ул. Апрельская; пер. Карционная; ул. Пархоменковд.; Энгельса; ул. Ушакова в г. Березники Пермского края		
Изм.	Кол.уч.	Лист	ИДок	Подпись	Дата	Стадия	Лист	Листов
						Пермский край, г.Березники	II	1 2
Разработал	Косачев				12.18	Чертеж проекта межевания Масштаб 1:1000	ООО "ТНГ-Пермь"	
Проверил	Чумакова				12.18			



Линия соединения с листом 1

- Примечания
1. Система координат МСК-59.
 2. Система высот Балтийская.
 3. Сплошные горизонтали проведены через 0.5 м

Схема расположения листов



						1799-18-ППМ.Т3.2		
						Газопровод низкого давления газоснабжения частных жилых домов по ул. Челюскинцев; ул. Курдюкова; ул. Дачная; пер. Бьюельский; ул. Соликамская; ул. Пяталетская; ул. Мира; ул. Семинская; ул. Апрельская; пер. Карционная; ул. Паргоменков; ул. Энгельса; ул. Ушакова в г. Березники Пермского края		
Изм.	Кол.уч.	Лист	ИДок	Подпись	Дата	Пермский край, г.Березники		
Разработал	Косачев				12.18	Стадия	Лист	Листов
Проверил	Чумакова				12.18	II	2	2
						Чертеж проекта межевания Масштаб 1:1000		
						ООО "ГНГ-Пермь"		