

Схема предполагаемых к использованию земель или части земельного участка

Объект: газопровод для транспортировки природного газа под давлением до 0.6 Мпа включительно

Местоположение: Пермский край, г. Усолье, ул. Аникина, в районе дома 1

Площадь земель или части земельного участка, кв.м 50

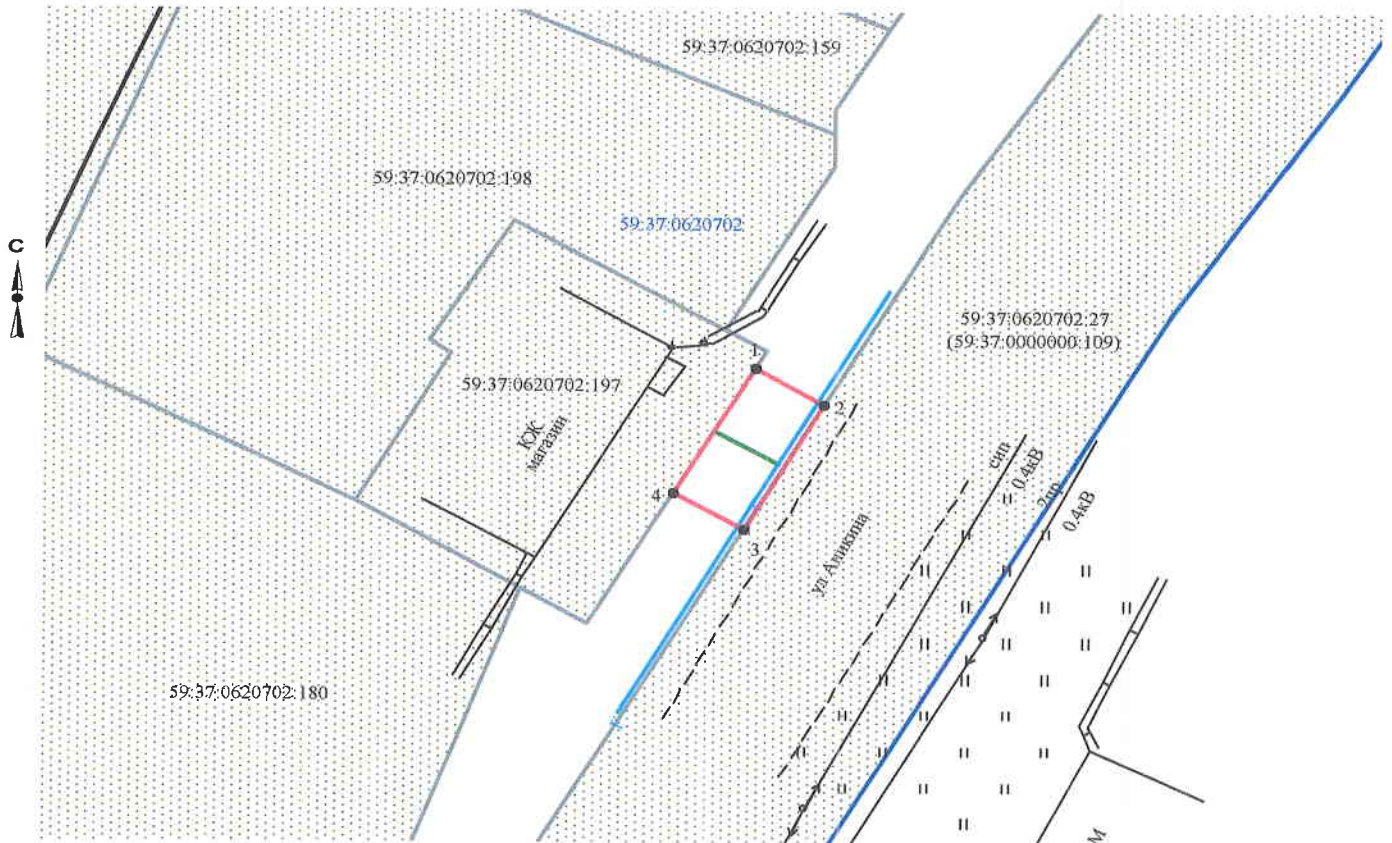
Категория земель: земли населённых пунктов

Вид разрешенного использования: для строительства газопровода

Обозначение характерных точек границ	Координаты (МСК-59), м	
	X	Y
1	673134.13	2256829.67
2	673131.69	2256833.95
3	673123.04	2256828.95
4	673125.52	2256824.58

Описание границ смежных землепользователей:

- от т.1 до т.2 земли общего пользования
- от т.3 до т.4 земельный участок с кадастровым номером 59:37:0000000:109
- от т.2 до т.3 земельный участок с кадастровым номером 59:37:0620702:197
- от т.4 до т.1 земельный участок с кадастровым номером 59:37:0620702:198



Условные обозначения:

- граница предполагаемых к использованию земель
- граница учтенных земельных участков
- граница кадастрового квартала
- — — проектируемый газопровод
- — — существующий газопровод
- 59:37:0620702:197 кадастровый номер земельного участка
- 59:37:0620702 номер кадастрового квартала

Масштаб 1:500

Заявитель _____ /Т.А. Покидкина/

Верно