

Схема предполагаемых к использованию земель или части земельного участка

Объект: Нестационарные объекты для организации обслуживания зон отдыха населения

Местоположение: Пермский край, г. Березники, северо-восточнее ул.Сосновая, 2а

Площадь земель или части земельного участка, кв.м: 30052







Категория земель: Земли населенных пунктов

Вид разрешенного использования: -

Описание границ смежных землепользователей:

От н1 точки до н9 точки – земли, находящиеся в государственной или муниципальной собственности

Условные обозначения

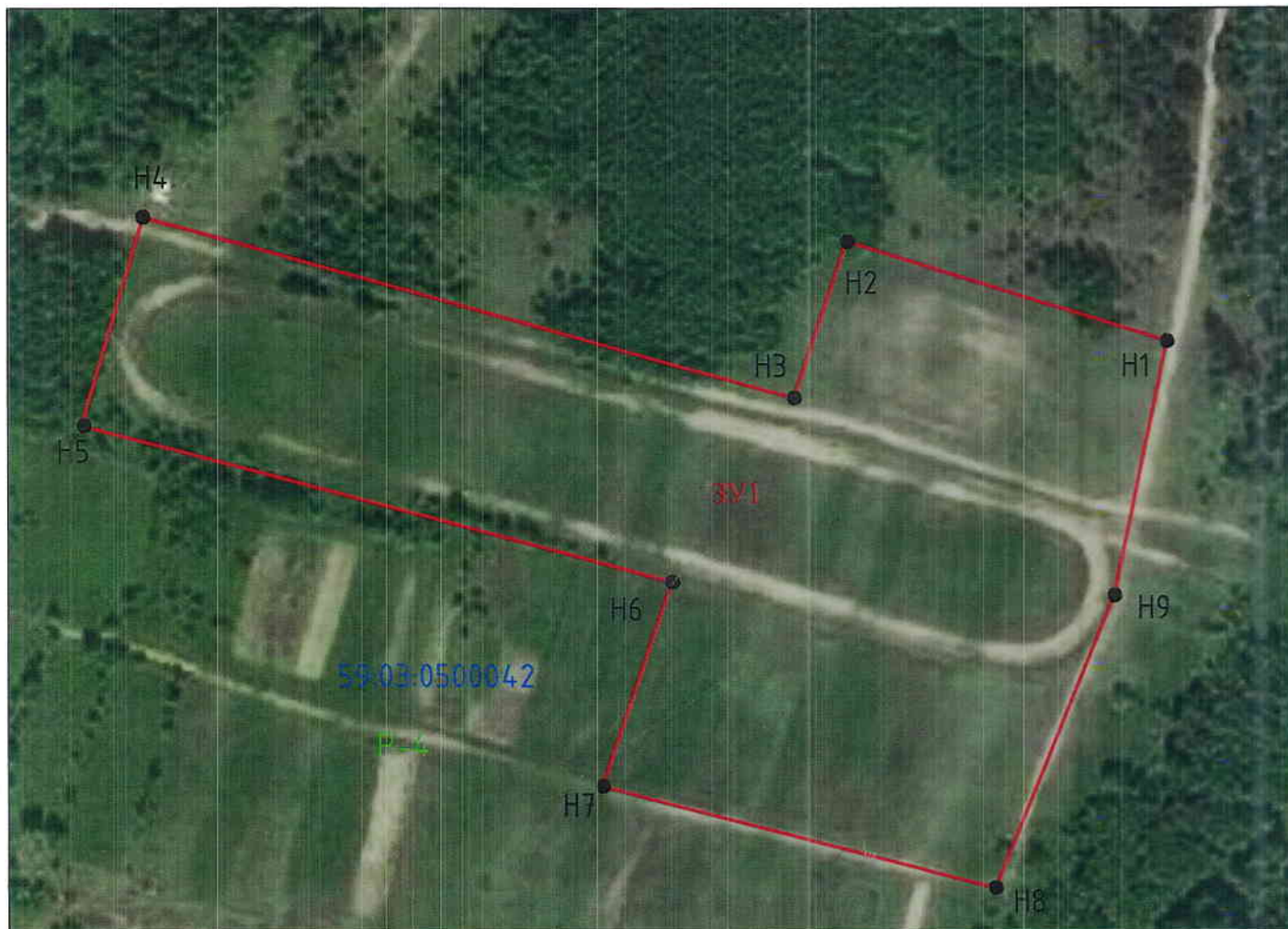
	Характерная точка границы, сведения о которой позволяют однозначно определить ее положение на местности		Обозначение кадастрового квартала
	Вновь образованная часть границы, сведения о которой достаточны для определения ее местоположения		Обозначение территориальной зоны
	Надписи вновь образованного земельного участка		Граница кадастрового квартала

Условный номер земельного участка :ЗУ1

Каталог координат, м

№ точки границы	X	Y
н1	670164.23	2264820.79
н2	670090.74	2264805.58
н3	670005.93	2264771.38
н4	670035.80	2264658.50
н5	670095.01	2264678.46
н6	670140.24	2264508.54
н7	670200.41	2264526.29
н8	670147.96	2264713.69
н9	670193.19	2264729.05
н1	670164.23	2264820.79

Масштаб 1:2000



Заявитель Марина Ю.В. Кармал