

Схема предполагаемых к использованию земель или части земельного участка

Объект: газопровод для транспортировки природного газа под давлением до 0.6 Мпа включительно

Местоположение: Пермский край, г. Березники, ул. Большевикская, в районе дома 152

Площадь земель или части земельного участка, кв.м 74

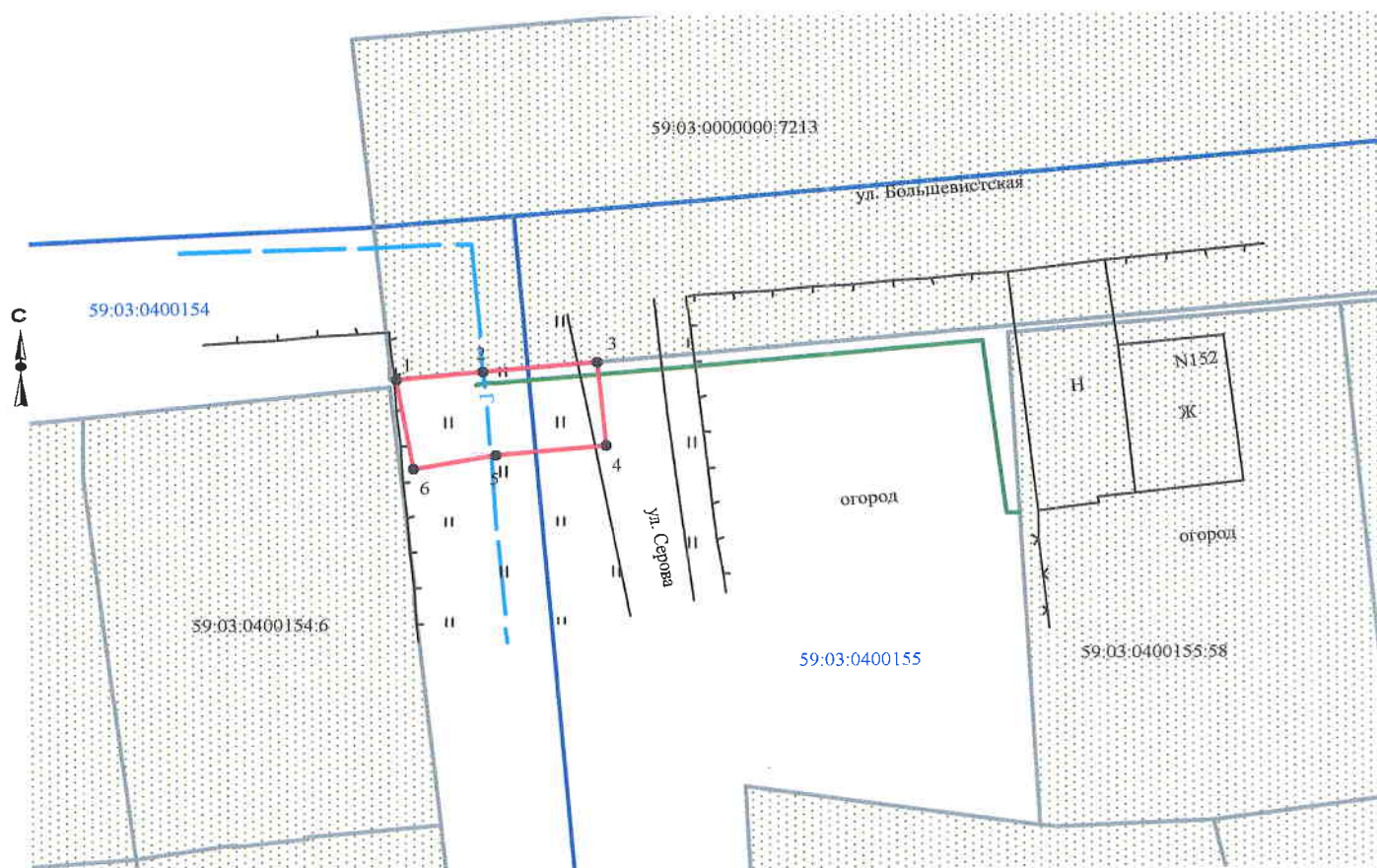
Категория земель: земли населённых пунктов

Вид разрешенного использования: для строительства газопровода

Обозначение характерных точек границ	Координаты (МСК-59), м	
	X	Y
1	671902.04	2266115.88
2	671902.54	2266121.32
3	671903.20	2266128.54
4	671897.37	2266129.10
5	671896.74	2266122.12
6	671895.82	2266116.94

Описание границ смежных землепользователей:

от т.1 до т.3 земельный участок с кадастровым номером
59:03:0000000:7213
от т.3 до т.1 земли общего пользования



Масштаб 1:500

Заявитель _____ /Т.А. Покидкина/

Верно

Условные обозначения:

- граница предполагаемых к использованию земель
- граница учтенных земельных участков
- граница кадастрового квартала
- проектируемый газопровод
- существующий газопровод
- 59:03:0400155:58 кадастровый номер земельного участка
- 59:03:0400155 номер кадастрового квартала