



Администрация города Березники
**УПРАВЛЕНИЕ
ИМУЩЕСТВЕННЫХ
И ЗЕМЕЛЬНЫХ ОТНОШЕНИЙ**
пр. Советский, д.39,
г. Березники, Пермский край, 618417
Тел./факс (3424) 29 01 77
E-mail: uizo_berezniki@mail.ru
ОКПО 12045479, ОГРН 1025901710207
ИНН/КПП 5911000188/591101001

АО «Газпром газораспределение Пермь»

16.01.2019 № 18-01-10/98
На № б/н от 20.08.2018

РЕШЕНИЕ
о размещении объектов № 595

Город Березники Пермского края

25.01.2019

Управление имущественных и земельных отношений администрации города Березники в соответствии с Положением о порядке и условиях размещения объектов на землях или земельных участках, находящихся в государственной или муниципальной собственности, на территории Пермского края без предоставления земельных участков и установления сервитутов, утвержденного постановлением Правительства Пермского края от 22.07.2015 № 478-п, разрешает:

акционерному обществу «Газпром газораспределение Пермь» (618400, Пермский край, г. Березники, ул. Уральских танкистов, 5, тел./факс 8 (3424) 26-26-18, 26-42-83) размещение объекта:

«Газопровод для транспортировки природного газа под давлением до 0,6 Мпа включительно» в г. Усолье, ул. Набережная-1, в районе дома 25, на землях, государственная собственность на которые не разграничена,

площадь 2395 кв.м;

сроком на 1 год (до 25.01.2020);

местоположение: Пермский край, г. Усолье, ул. Набережная-1, в районе дома 25.

Приложение: схема предполагаемых к использованию земель на 1 л. в 1 экз.

Начальник управления



Н.А.Лежнева

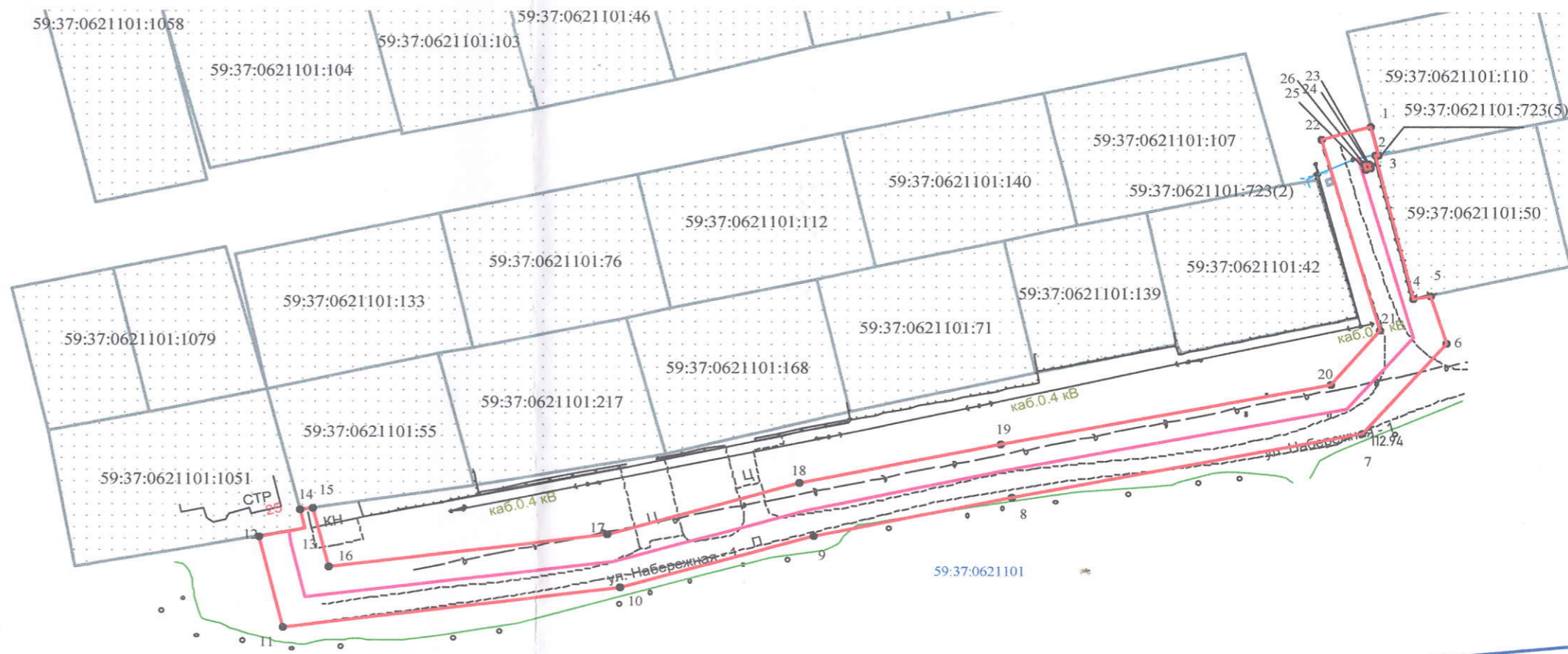
М.А.Шестакова
29 01 83

Схема предполагаемых к использованию земель или части земельного участка

Объект: газопровод для транспортировки природного газа под давлением до 0,6 МПа включительно
 Местоположение: Пермский край, Усольский район, город Усолье, ул. Набережная-1, в районе дома 25
 Площадь земель или части земельного участка, кв.м.: 2395
 Категория земель: земли населённых пунктов
 Вид разрешенного использования: для строительства газопровода



Обозначение характерных точек границ	Координаты (МСК-59), м	
	X	Y
1	672249,35	2256450,16
2	672244,15	2256451,31
3	672244,03	2256450,83
4	672217,54	2256457,16
5	672218,24	2256460,22
6	672209,32	2256462,67
7	672192,61	2256448,88
8	672180,85	2256390,22
9	672173,66	2256357,14
10	672164,06	2256324,58
11	672156,61	2256268,12
12	672173,48	2256264,25
13	672174,92	2256271,90
14	672178,45	2256271,09
15	672178,78	2256273,29
16	672167,71	2256275,83
17	672173,87	2256322,51
18	672183,35	2256354,65
19	672190,63	2256388,18
20	672201,73	2256443,42
21	672211,69	2256451,66
22	672247,10	2256441,94
23	672242,68	2256449,92
24	672241,70	2256450,16
25	672241,48	2256449,17
26	672242,44	2256448,94



Описание границ смежных землепользователей:
 от т.1 до т. 2 земельный участок с кадастровым номером 59:37:0621101:110
 от т.2 до т.5 земельный участок с кадастровым номером 59:37:0621101:50
 от т.13 до т.14 земельный участок с кадастровым номером 59:37:0621101:1051
 от т.14 до т.15 земельный участок с кадастровым номером 59:37:0621101:55
 от т.23 до т.23 земельный участок с кадастровым номером 59:37:0621101:723
 от т. 5 до т. 13, от т. 15 до т.1 земли общего пользования

Условные обозначения:

- граница предполагаемых к использованию земель
- граница учтенных земельных участков
- граница кадастрового квартала
- проектируемый газопровод
- существующий газопровод
- 59:37:0621101:1051 кадастровый номер земельного участка
- 59:37:0621101 номер кадастрового квартала

Масштаб 1:1000

Заявитель /Т.А. Покидина

Верно