



Администрация города Березники
**УПРАВЛЕНИЕ
ИМУЩЕСТВЕННЫХ
И ЗЕМЕЛЬНЫХ ОТНОШЕНИЙ**
пр. Советский, д.39,
г. Березники, Пермский край, 618417
Тел./факс (3424) 29 01 77
E-mail: uizo_berezniki@mail.ru
ОКПО 12045479, ОГРН 1025901710207
ИНН/КПП 5911000188/591101001

АО «Газпром газораспределение Пермь»

20.12.2018 № 18-01-10/3012
На № б/н от 26.10.2018

РЕШЕНИЕ
о размещении объектов № 569

Город Березники Пермского края

29.12.2018

Управление имущественных и земельных отношений администрации города Березники в соответствии с Положением о порядке и условиях размещения объектов на землях или земельных участках, находящихся в государственной или муниципальной собственности, на территории Пермского края без предоставления земельных участков и установления сервитутов, утвержденного постановлением Правительства Пермского края от 22.07.2015 № 478-п, разрешает:

акционерному обществу «Газпром газораспределение Пермь» (618400, Пермский край, г. Березники, ул. Уральских танкистов, 5, тел./факс 8 (3424) 26-26-18, 26-42-83) размещение объекта:

«Газопровод для транспортировки природного газа под давлением до 0,6 Мпа включительно» в г. Усолье, ул. Гоголя, у дома 25, на землях, государственная собственность на которые не разграничена,

площадь 124 кв.м;

сроком на 1 год (до 29.12.2019);

местоположение: Пермский край, г. Усолье, ул. Гоголя, у дома 25.

Приложение: схема предполагаемых к использованию земель на 1 л. в 1 экз.

Начальник управления

Н.А.Лежнева

М.А.Шестакова
29 01 83



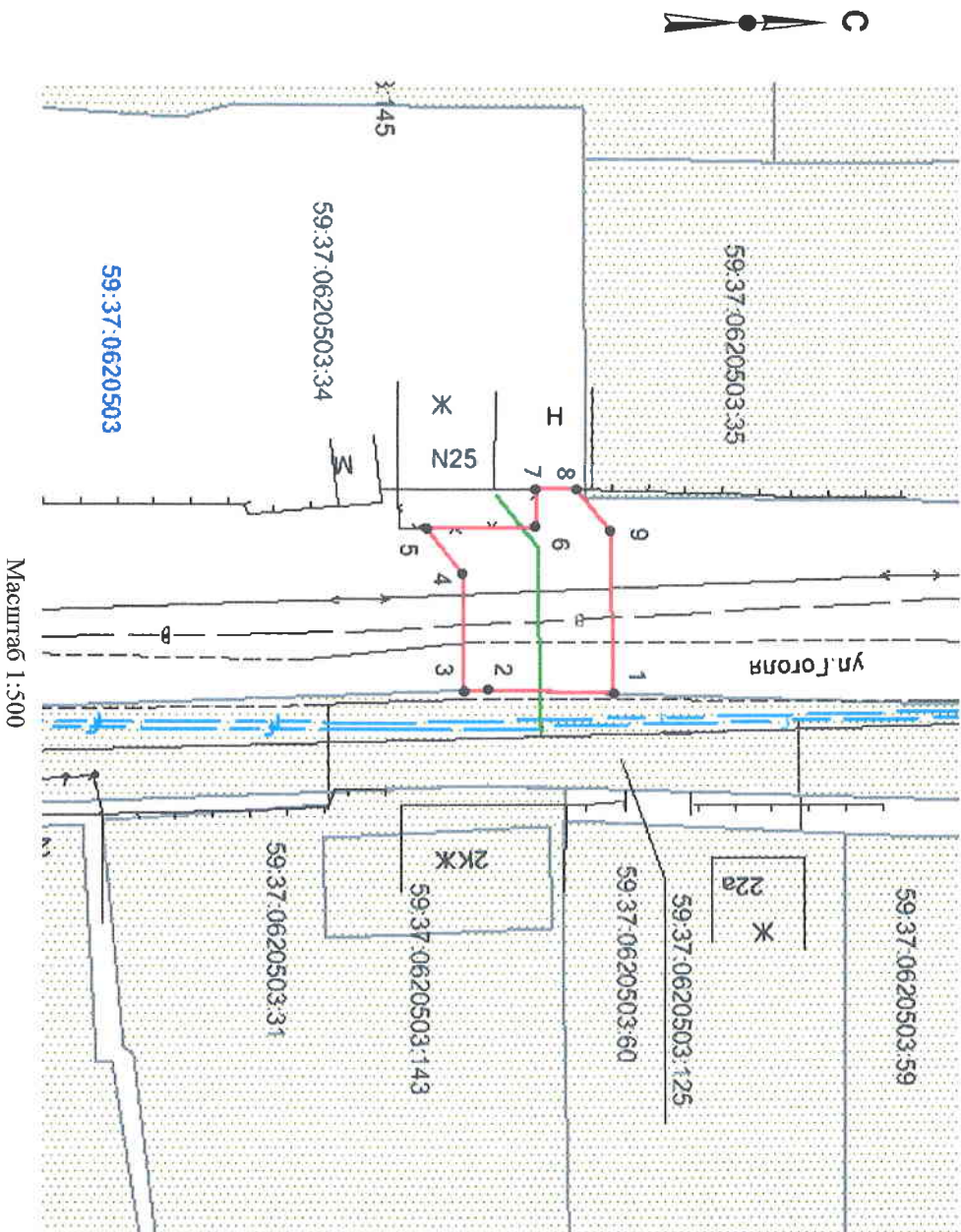
Схема предполагаемых к использованию земель или части земельного участка

Объект: газопровод для транспортировки природного газа под давлением до 0,6 Мпа включительно
 Местоположение: Пермский край, Усольский район, г. Усолье, ул. Гоголя, у дома 25

Площадь земель или части земельного участка, кв.м: 124

Категория земель: земли населенных пунктов

Вид разрешенного использования: для строительства газопровода



Описание границ смежных землепользователей:

- от т.1 до т.3 - граница участка с кадастровым № 59:37:0620503:125
- от т.3 до т.1 - земли общего пользования

Обозначение характерных точек границ	Координаты, м (МСК-59)	
	X	Y
1	673960,19	2257791,70
2	673951,77	2257791,43
3	673950,18	2257791,48
4	673950,00	2257783,55
5	673947,67	2257780,57
6	673954,94	2257780,37
7	673954,95	2257777,95
8	673957,73	2257777,96
9	673959,93	2257780,69

Условные обозначения:

- - Граница предполагаемых к использованию земель;
- - граница учтенных земельных участков;
- - граница кадастрового квартала;
- - проектируемый газопровод;
- - существующий газопровод;
- - обозначение кадастрового квартала;
- 59:37:0620503:35 - кадастровый номер земельного участка;

Заявитель

/Т.А. Покиджина/

Верно