

Схема предполагаемых к использованию земель или части земельного участка

Объект: газопровод для транспортировки природного газа под давлением до 0,6 МПа включительно

Местоположение: Пермский край, г. Березники, ул. Степана Разина, в районе дома 18

Площадь земель или части земельного участка, кв.м 42

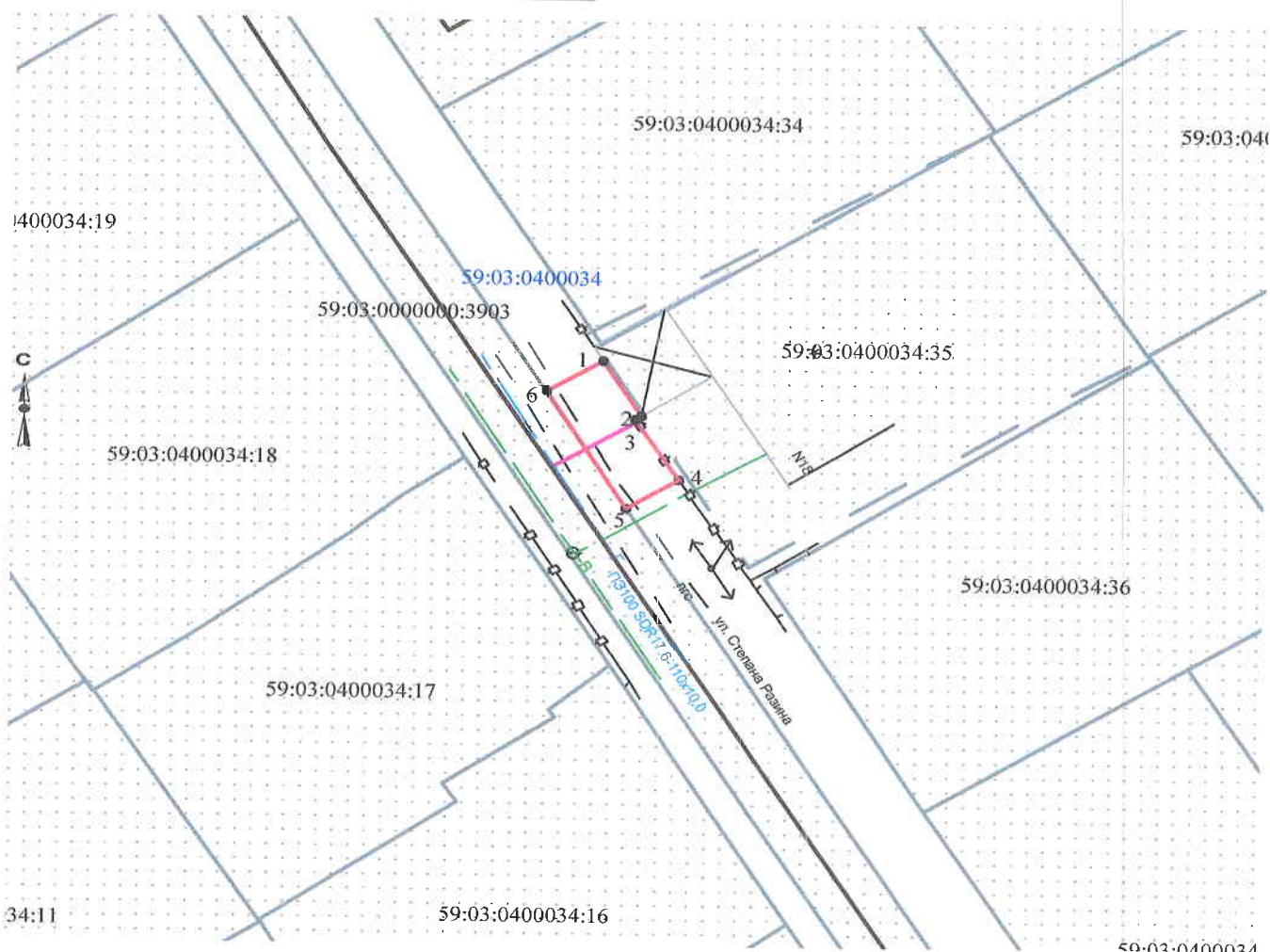
Категория земель: земли населённых пунктов

Вид разрешенного использования: для строительства газопровода

Обозначение характерных точек границ	Координаты (МСК-59), м	
	X	Y
1	675492,29	2266908,11
2	675488,26	2266910,68
3	675488,03	2266910,32
4	675483,65	2266913,17
5	675481,60	2266909,78
6	675490,04	2266904,42

Описание границ смежных землепользователей:

от т.1 до т.4 земельный участок с кадастровым номером
59:03:0400034:35
от т.4 до т.5
от т.6 до т.1 земли общего пользования
от т.5 до т.6 земельный участок с кадастровым номером
59:03:0000000:3903



Масштаб 1:500

Условные обозначения:

- граница предполагаемых к использованию земель
- граница учтенных земельных участков
- - - граница учтенных земельных участков, граница не установлена в соответствии с требованиями законодательства
- граница кадастрового квартала
- проектируемый газопровод
- существующий газопровод

Заявитель _____ /Т.А. Покидкина/

Верно

59:03:0400034:35 кадастровый номер земельного участка
59:03:0400034 номер кадастрового квартала