



Администрация города Березники
**УПРАВЛЕНИЕ
ИМУЩЕСТВЕННЫХ
И ЗЕМЕЛЬНЫХ ОТНОШЕНИЙ**

пр. Советский, д.39,
г. Березники, Пермский край, 618417
Тел./факс (3424) 29 01 77
E-mail: uizo_berezniki@mail.ru
ОКПО 12045479, ОГРН 1025901710207
ИНН/КПП 5911000188/591101001

16.01.2019 № 18-01-10/93

На № б/н от 20.08.2018

АО «Газпром газораспределение Пермь»

РЕШЕНИЕ
о размещении объектов № 632

Город Березники Пермского края

25.01.2019

Управление имущественных и земельных отношений администрации города Березники в соответствии с Положением о порядке и условиях размещения объектов на землях или земельных участках, находящихся в государственной или муниципальной собственности, на территории Пермского края без предоставления земельных участков и установления сервитутов, утвержденного постановлением Правительства Пермского края от 22.07.2015 № 478-п, разрешает:

акционерному обществу «Газпром газораспределение Пермь» (618400, Пермский край, г. Березники, ул. Уральских танкистов, 5, тел./факс 8 (3424) 26-26-18, 26-42-83) размещение объекта:

«Газопровод для транспортировки природного газа под давлением до 0,6 Мпа включительно» с кадастровым номером 59:37:0621101:802, в г. Усолье, ул. Набережная-1, (подключение в районе дома 3 по ул. Набережная-1), на землях, государственная собственность на которые не разграничена,

площадь 46 кв.м;

сроком на 1 год (до 25.01.2020);

местоположение: Пермский край, г. Усолье, ул. Набережная-1, (подключение в районе дома 3 по ул. Набережная-1).

При условии согласования проведения работ с собственниками пересекаемых существующих инженерных коммуникаций (подземный электрический кабель).

Приложение: схема предполагаемых к использованию земель на 1 л. в 1 экз.

Начальник управления

М.А.Шестакова
29 01 83



Н.А.Лежнева

Схема предполагаемых к использованию земель или части земельного участка

Объект: газопровод для транспортировки природного газа под давлением до 0,6 МПа включительно

Местоположение: Пермский край, Усольский район, г. Усолье, ул. Набережная-1 (подключение в районе дома 3 по ул. Набережная-1)

Площадь земель или части земельного участка, кв.м **46**

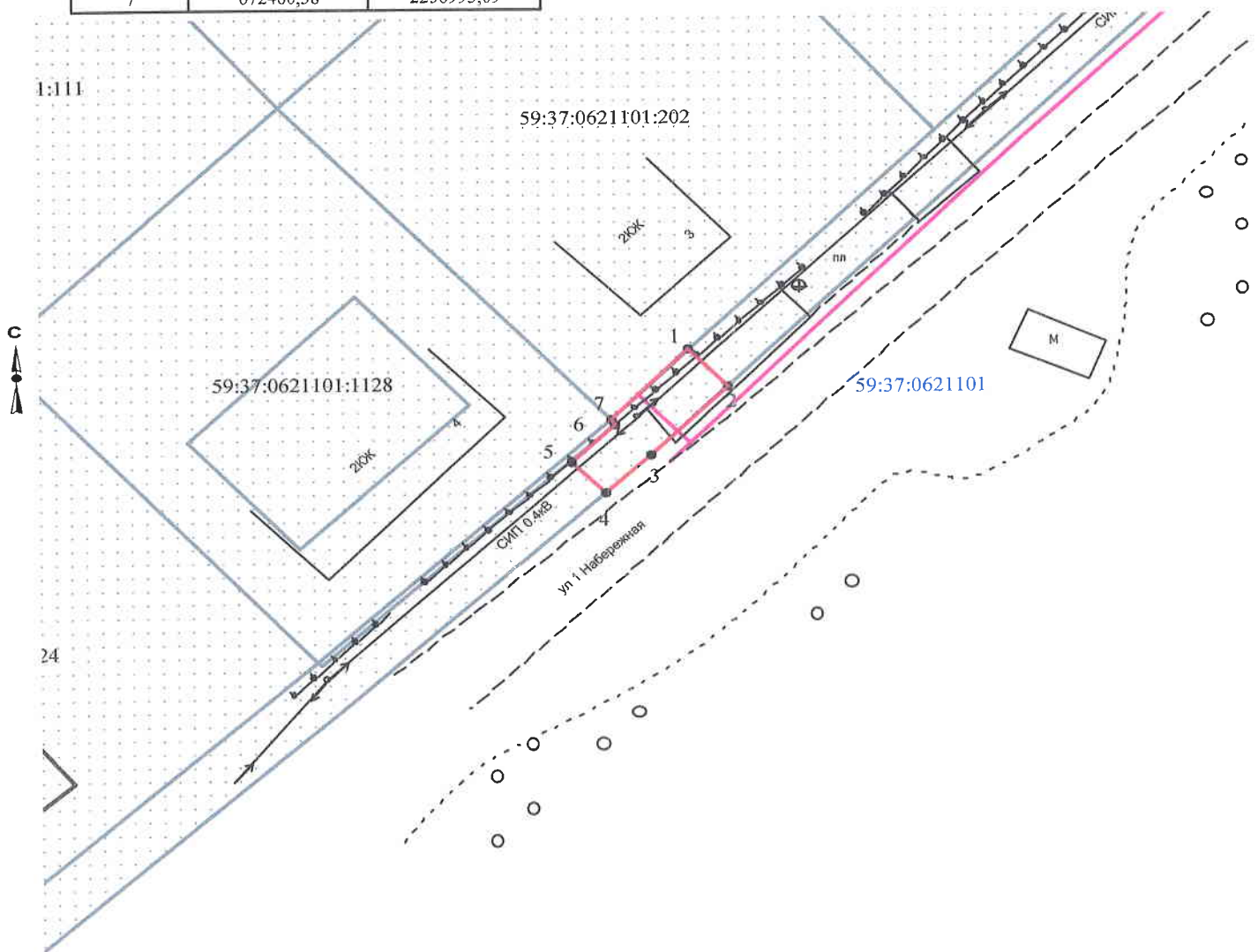
Категория земель: земли населённых пунктов

Вид разрешенного использования: для строительства газопровода

Обозначение характерных точек границ	Координаты (МСК-59), м	
	X	Y
1	672465,79	2256998,61
2	672462,91	2257001,40
3	672457,52	2256995,90
4	672454,63	2256992,72
5	672457,09	2256990,30
6	672459,95	2256993,45
7	672460,38	2256993,09

Описание границ смежных землепользователей:

от т.1 до т.2, земельный участок с кадастровым номером
от т.4 до т.5 59:37:0621101:802
от т.2 до т.3, земли общего пользования
от т.5 до т.7
от т.7 до т.1 земельный участок с кадастровым номером
59:37:0621101:202



Масштаб 1:500

Заявитель _____ /Т.А. Покидкина/

Верно

Условные обозначения:

- граница предполагаемых к использованию земель
- граница учтенных земельных участков
- граница кадастрового квартала
- проектируемый газопровод
- существующий газопровод

59:37:0621101:202 кадастровый номер земельного участка
59:37:0621101 номер кадастрового квартала