



Администрация города Березники  
**УПРАВЛЕНИЕ  
ИМУЩЕСТВЕННЫХ  
И ЗЕМЕЛЬНЫХ ОТНОШЕНИЙ**

пр. Советский, д.39,  
г. Березники, Пермский край, 618417  
Тел./факс (3424) 29 01 77  
E-mail: [uizo\\_berezniki@mail.ru](mailto:uizo_berezniki@mail.ru)  
ОКПО 12045479, ОГРН 1025901710207  
ИНН/КПП 5911000188/591101001

16.01.2019 № 18-01-10/127

На № б/н от 29.12.2018

АО «Газпром газораспределение Пермь»

**РЕШЕНИЕ**  
**о размещении объектов № 608**

Город Березники Пермского края

25.01.2019

Управление имущественных и земельных отношений администрации города Березники в соответствии с Положением о порядке и условиях размещения объектов на землях или земельных участках, находящихся в государственной или муниципальной собственности, на территории Пермского края без предоставления земельных участков и установления сервитутов, утвержденного постановлением Правительства Пермского края от 22.07.2015 № 478-п, разрешает:

акционерному обществу «Газпром газораспределение Пермь» (618400, Пермский край, г. Березники, ул. Уральских танкистов, 5, тел./факс 8 (3424) 26-26-18, 26-42-83) размещение объекта:

«Газопровод для транспортировки природного газа под давлением до 0,6 Мпа включительно» с кадастровым номером 59:37:0621101:802, в г. Усолье, ул. Набережная-1 (подключение в районе дома 1а), на землях, государственная собственность на которые не разграничена,

площадь 40 кв.м;  
сроком на 1 год (до 25.01.2020);

местоположение: Пермский край, г. Усолье, ул. Набережная-1 (подключение в районе дома 1а).

При условии согласования проведения работ с собственниками пересекаемых существующих инженерных коммуникаций (опора освещения).  
Приложение: схема предполагаемых к использованию земель на 1 л. в 1 экз.

Начальник управления

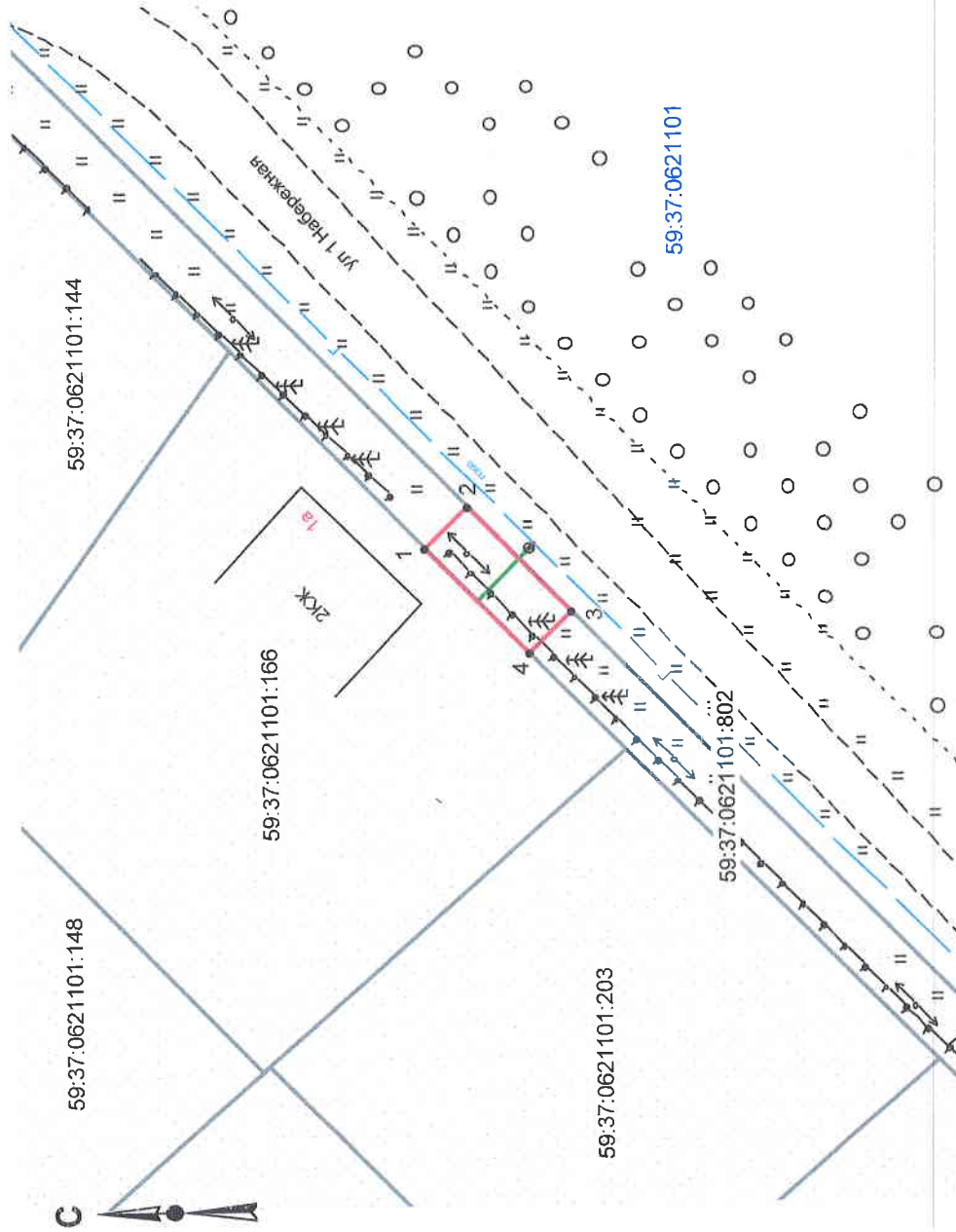


Н.А.Лежнева

М.А.Шестакова  
29 01 83

## Схема предполагаемых к использованию земель или части земельного участка

Объект: газопровода для транспортировки природного газа под давлением до 0,6 МПа включительно  
 Местоположение: Пермский край, Усольский район, г. Усолье, ул. Набережная-1 (подключение в районе дома 1а)  
 Площадь земель или части земельного участка, кв.м: 40  
 Категория земель: земли населенных пунктов  
 Вид разрешенного использования: для строительства газопровода



Обозначение характерных точек границ	Координаты, м (МСК-59)	
	X	Y
1	672517,29	2257051,15
2	672514,42	2257053,96
3	672507,42	2257046,82
4	672510,29	2257044,01

### Условные обозначения:

- граница предполагаемых к использованию земель;
- граница учтенных земельных участков;
- граница кадастрового квартала;
- проектируемый газопровод;
- существующий газопровод;
- обозначение кадастрового квартала;
- кадастровый номер земельного участка;

59:37:0621101

59:37:0621101:166

Масштаб 1:500

### Описание границ смежных землепользователей:

- от т.4 до т.1 - граница земельного участка 59:37:0621101:166
- от т.1 до т.2, от т.3 до т.4 - граница земельного участка 59:37:0621101:802
- от т.2 до т.3 - земли общего пользования

Заявитель

/Т.А. Покидкина/

Верно