

Схема предполагаемых к использованию земель или части земельного участка

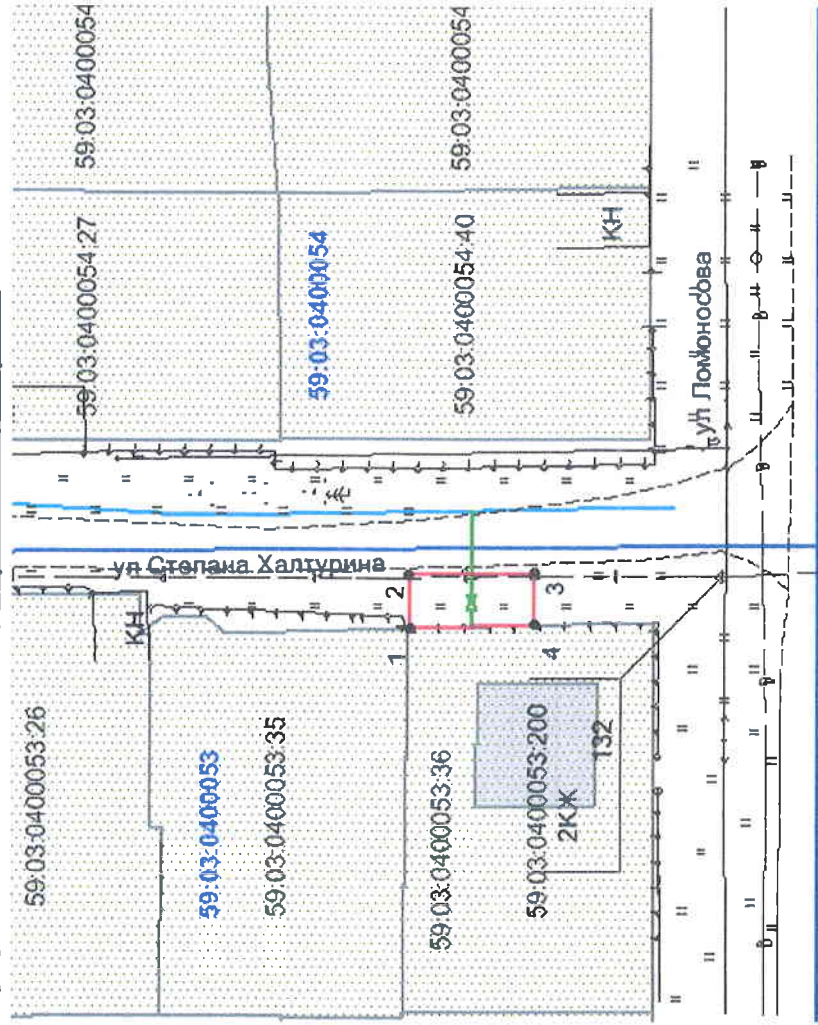
Объект: газопровод для транспортировки природного газа под давлением до 0,6 МПа включительно

Местоположение: Пермский край, г. Березники, ул. Ломоносова, у дома 132

Площадь земель или части земельного участка, кв.м: 42

Категория земель: земли населенных пунктов

Вид разрешенного использования: для строительства газопровода



Масштаб 1:600

Описание границ смежных землепользователей:

от т.1 до т.4 - земли общего пользования

от т.4 до т.1 - граница участка с кадастровым № 59:03:0400053:36

Обозначение характерных точек границ	Координаты, м (МСК-59)	
	X	Y
1	674835,20	2266998,49
2	674835,34	2267002,67
3	674825,33	2267002,87
4	674825,26	2266998,71

Условные обозначения:

- - граница предполагаемых к использованию земель;
- - граница учтенных земельных участков;
- - - - граница кадастрового квартала;
- - проектируемый газопровод;
- - - - существующий газопровод;
- - обозначение кадастрового квартала;
- 59:03:0400053:36 - кадастровый номер земельного участка;

Заявитель

/Т.А. Походкина/

Верно