

Схема предполагаемых к использованию земель или части земельного участка

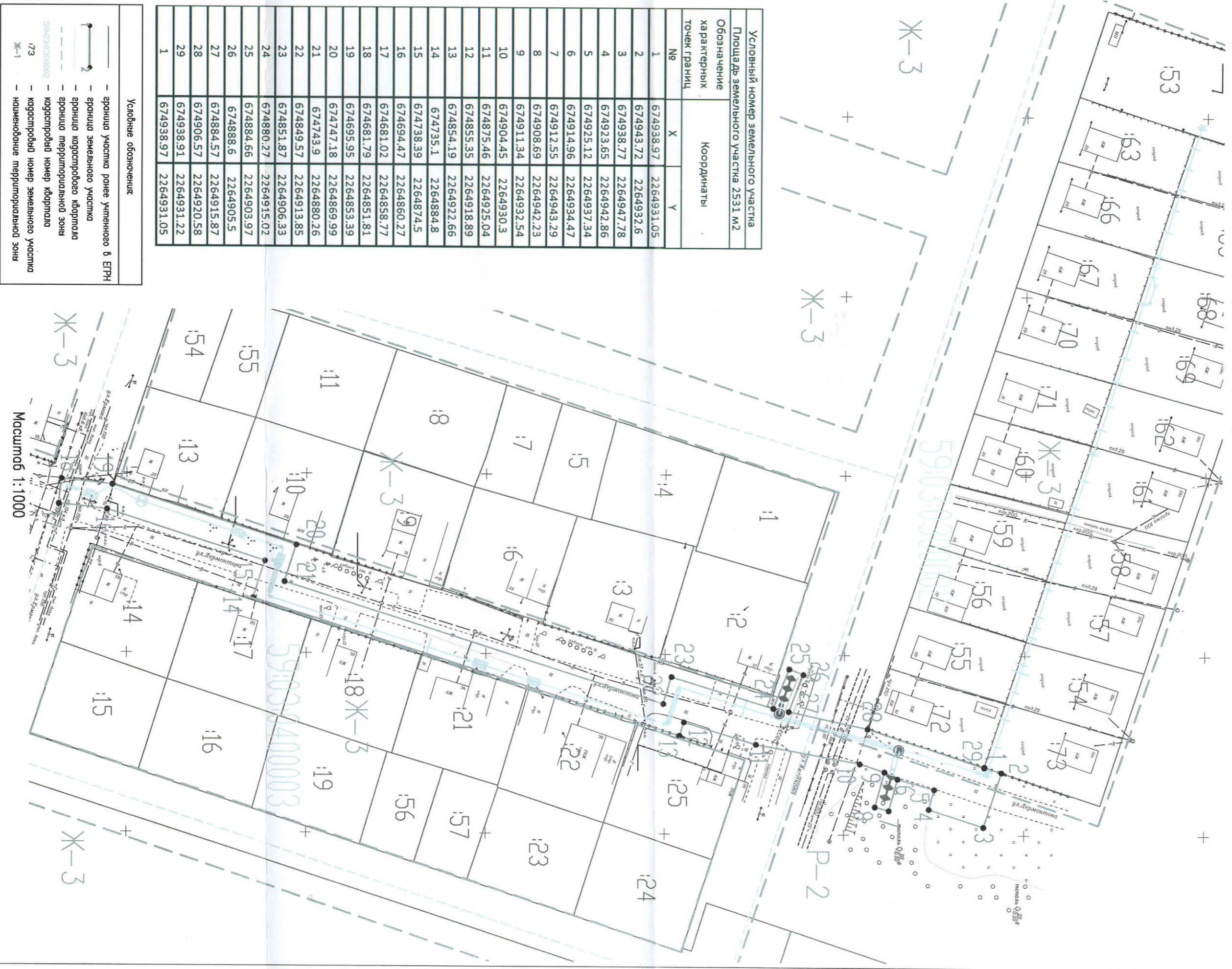
Объект: "Сеть газораспределения низкого давления от ул. Ермака по ул. Пермонтова до границы земельных участков по ул. Аксакова 21а, 29, 33, 35, 27, 25, 23, 21, 41а, 39а, 37а, 35а, 33а, 31а, 29а, 27а, 25а, 23а, 41, 37, 39, 31

Местоположение: Пермский край, г. Березники

Площадь земельного участка: 2531 кв.м

Категория земель: Земли населенных пунктов

Вид разрешенного использования земельного участка: отсутствием



Условные обозначения

- граница участка ранее учтенного в ЕПРН
- граница земельного участка
- граница кадастрового квартала
- граница территориальной зоны
- кодированный номер квартала
- кодированный номер земельного участка
- наименование территориальной зоны

Описание границ смежных земельных участков ЭП:

— от точки 1 до точки 2 — 59:03:0300002:73
 — от точки 2 до точки 1 — земли неразработанной государственной собственности

Заявитель:

(подпись, расшифровка подписи)

МП (для юридических лиц и индивидуальных предпринимателей)