

Схема предполагаемых к использованию земель или части земельного участка

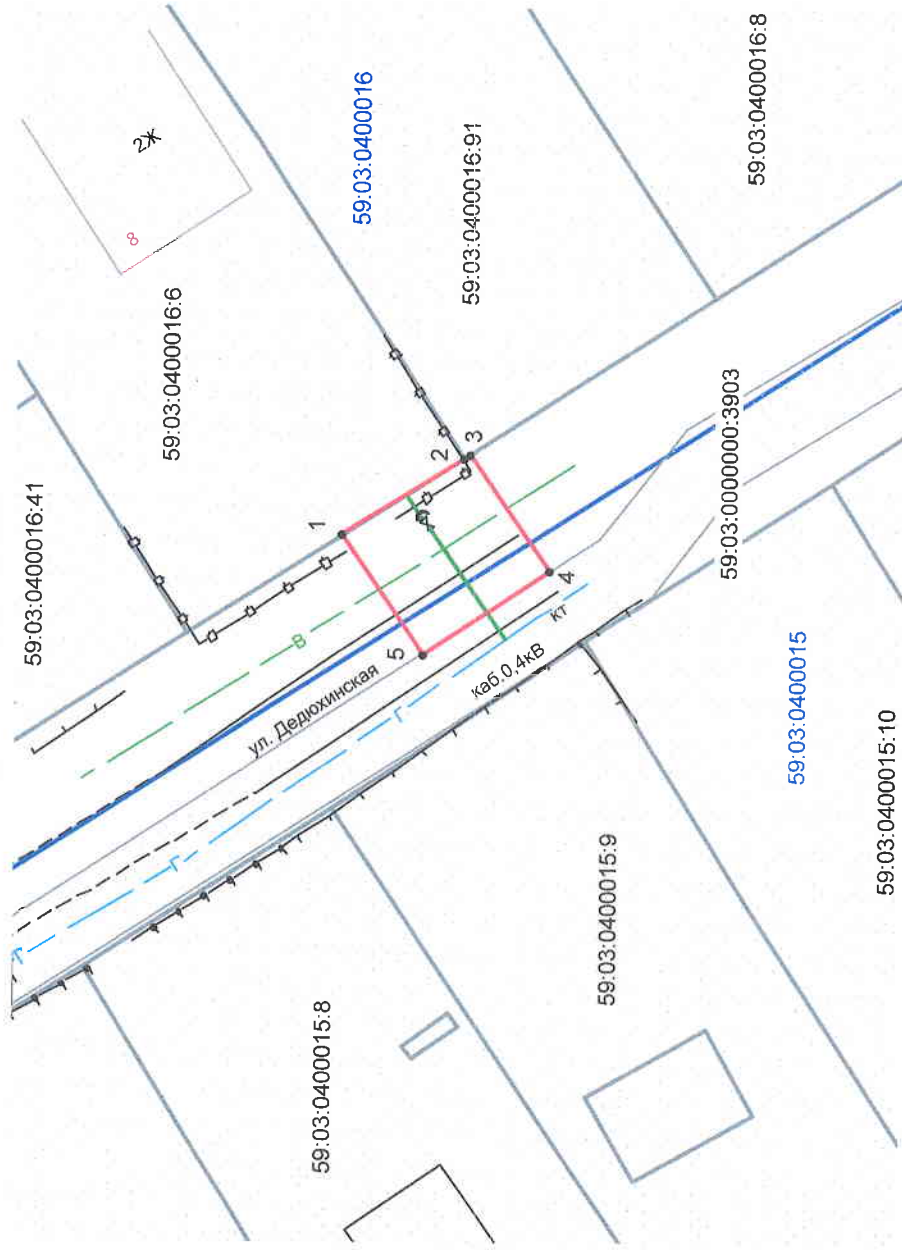
Объект: газопровод для транспортировки природного газа под давлением до 0,6 МПа включительно

Местоположение: Пермский край, г. Березники, ул. Дедюхинская, в районе дома 8

Площадь земель или части земельного участка, кв.м: 95

Категория земель: земли населенных пунктов

Вид разрешенного использования: для строительства газопровода



Обозначение характерных точек границ	Координаты, м (МСК-59)	
	X	Y
1	675602,40	2266642,87
2	675594,39	2266647,98
3	675593,96	2266648,24
4	675588,61	2266640,48
5	675597,00	2266635,02

Условные обозначения:

- граница предполагаемых к использованию земель;
- граница учтенных земельных участков;
- граница кадастрового квартала;
- проектируемый газопровод;
- существующий газопровод;
- обозначение кадастрового квартала;
- кадастровый номер земельного участка;

Описание границ смежных землепользователей:

- от т.1 до т.2 - граница участка с кадастровым № 59:03:0400016:6
- от т. 2 до т.3 - граница участка с кадастровым № 59:03:0400016:91
- от т.4 до т.5 - граница участка с кадастровым № 59:03:0000000:3903
- от т.3 до т.4, от т.5 до т.1 - земли общего пользования

Масштаб 1:500

Заявитель

Т.А. Покидкина

Верно