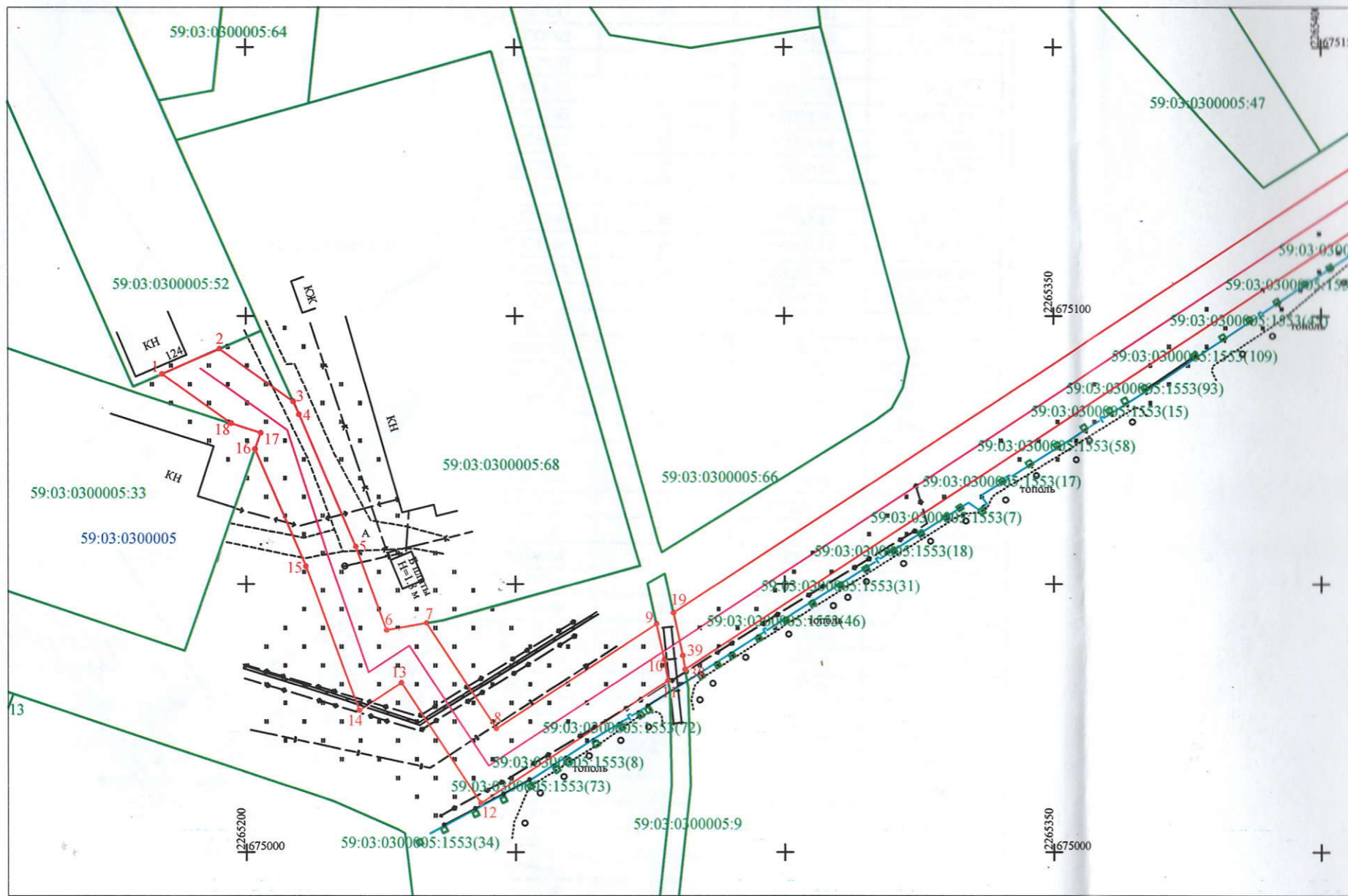


### Схема предполагаемых к использованию земель или части земельного участка

Объект: газопровод для транспортировки природного газа под давлением до 0,6 МПа включительно  
 Местоположение: Пермский край, г. Березники, в районе ул. Карла Маркса, 124, помещение № 1  
 Площадь земель или части земельного участка, кв.м.: **7520**  
 Категория земель: земли населенных пунктов  
 Вид разрешенного использования: для строительства газопровода



Масштаб 1:1000

**Описание границ смежных землепользователей:**

от т. 1 до т. 2 - земельный участок с кадастровым номером 59:03:0300005:52  
 от т. 2 до т. 3 - земли общего пользования  
 от т. 3 до т. 7 - земельный участок с кадастровым номером 59:03:0300005:68  
 от т. 7 до т. 9 - земли общего пользования  
 от т. 9 до т. 11 - земельный участок с кадастровым номером 59:03:0300005:9  
 от т. 11 до т. 16 - земли общего пользования  
 от т. 16 до т. 18 - земельный участок с кадастровым номером 59:03:0300005:33  
 от т. 18 до т. 1 - земли общего пользования  
 от т. 19 до т. 21 - земли общего пользования  
 от т. 21 до т. 23 - земельный участок с кадастровым номером 59:03:0300005:1553  
 от т. 23 до т. 24 - земли общего пользования  
 от т. 24 до т. 25 - земельный участок с кадастровым

номером 59:03:0300005:1553  
 от т. 25 до т. 26 - земли общего пользования  
 от т. 26 до т. 27 - земельный участок с кадастровым номером 59:03:0300005:1553  
 от т. 27 до т. 33 - земли общего пользования  
 от т. 33 до т. 34 - земельный участок с кадастровым номером 59:03:0300005:1553  
 от т. 34 до т. 38 - земли общего пользования  
 от т. 38 до т. 19 - земельный участок с кадастровым номером 59:03:0300005:9

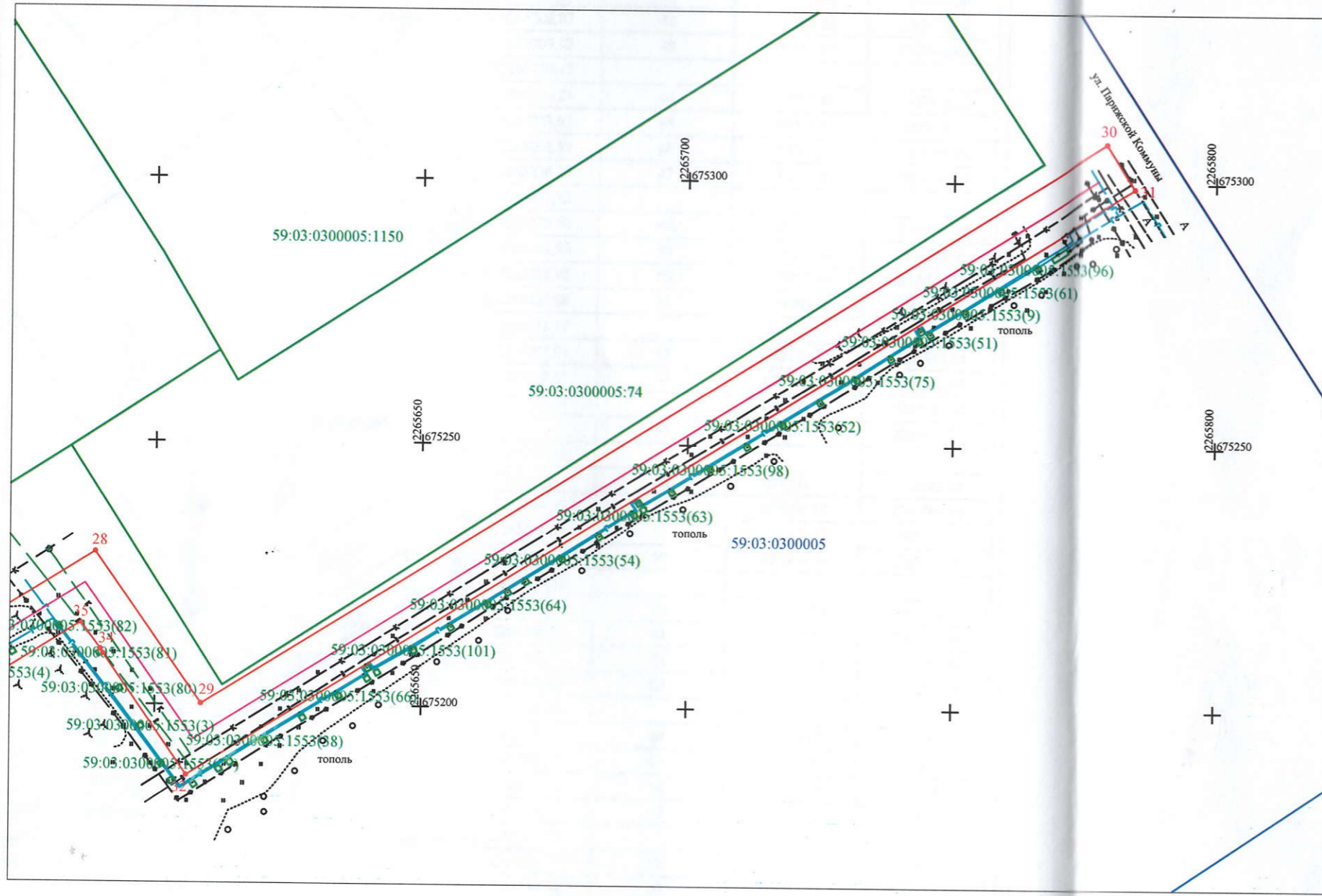
- Условные обозначения:**
- граница предполагаемых к использованию земель или части земельного участка
  - граница земельного участка учтенного в ГКН
  - граница кадастрового квартала
  - 59:03:0000000 - обозначение кадастрового квартала
  - 59:03:0000000:1 - кадастровый номер земельного участка в кадастровом квартале
  - 1, 2, 3, ... - обозначение точек образуемой части земельного участка
  - проектируемый газопровод
  - существующий газопровод

№ точки границы	Каталог координаты, м (МСК-59)		№ точки границы	Каталог координаты, м (МСК-59)	
	X	Y		X	Y
1	675089,08	2265184,66	40	675186,55	2265532,50
2	675093,74	2265195,27	41	675187,07	2265533,35
3	675083,92	2265208,87	42	675186,22	2265533,88
4	675081,53	2265209,92	43	675185,69	2265533,03
5	675056,83	2265220,47			
6	675041,18	2265226,23	44	675201,36	2265558,22
7	675042,53	2265233,63	45	675201,89	2265559,07
8	675022,82	2265246,53	46	675201,04	2265559,60
9	675042,39	2265276,29	47	675200,51	2265558,75
10	675035,72	2265277,72			
11	675031,81	2265278,40	48	675193,81	2265545,11
12	675008,95	2265243,66	49	675194,34	2265545,96
13	675031,38	2265228,98	50	675193,49	2265546,49
14	675026,21	2265221,08	51	675192,96	2265545,65
15	675053,14	2265211,17			
16	675075,06	2265201,81	52	675181,76	2265512,84
17	675078,07	2265202,85	53	675182,29	2265513,69
18	675079,86	2265197,41	54	675181,44	2265514,22
			55	675180,91	2265513,38
19	675044,45	2265279,42			
20	675196,72	2265510,91	56	675205,64	2265565,65
21	675185,18	2265518,10	57	675206,17	2265566,50
22	675184,33	2265518,63	58	675205,32	2265567,03
23	675184,86	2265519,48	59	675204,79	2265566,19
24	675187,56	2265523,61			
25	675188,09	2265524,46	60	675197,85	2265552,14
26	675190,74	2265528,50	61	675198,39	2265552,98
27	675191,27	2265529,34	62	675197,54	2265553,52
28	675228,71	2265588,69	63	675197,01	2265552,67
29	675200,03	2265608,86			
30	675307,37	2265779,34	64	675209,67	2265572,65
31	675298,90	2265784,67	65	675210,20	2265573,50
32	675186,50	2265606,14	66	675209,35	2265574,02
33	675209,31	2265590,27	67	675208,82	2265573,17
34	675210,16	2265589,74			
35	675215,19	2265586,00	68	675214,61	2265581,23
36	675170,64	2265515,38	69	675215,14	2265582,07
37	675182,73	2265507,84	70	675214,29	2265582,60
38	675033,90	2265281,58	71	675213,76	2265581,75
39	675036,45	2265281,14			
			72	675189,81	2265538,17
			73	675190,33	2265539,02
			74	675189,49	2265539,54
			75	675188,96	2265538,69

Заявитель \_\_\_\_\_ /Т.А. Покидкина/  
 (подпись, расщипровка подписи)  
 МП \_\_\_\_\_ Верно  
 (для юридических лиц и ИП)

### Схема предполагаемых к использованию земель или части земельного участка

Объект: газопровод для транспортировки природного газа под давлением до 0,6 МПа включительно  
 Местоположение: Пермский край, г. Березники, в районе ул. Карла Маркса, 124, помещение № 1  
 Площадь земель или части земельного участка, кв.м.: 7520  
 Категория земель: земли населенных пунктов  
 Вид разрешенного использования: для строительства газопровода



Масштаб 1:1000

**Описание границ смежных землепользователей:**

от т. 1 до т. 2 - земельный участок с кадастровым номером 59:03:0300005:52  
 от т. 2 до т. 3 - земли общего пользования  
 от т. 3 до т. 7 - земельный участок с кадастровым номером 59:03:0300005:68  
 от т. 7 до т. 9 - земли общего пользования  
 от т. 9 до т. 11 - земельный участок с кадастровым номером 59:03:0300005:9  
 от т. 11 до т. 16 - земли общего пользования  
 от т. 16 до т. 18 - земельный участок с кадастровым номером 59:03:0300005:33  
 от т. 18 до т. 1 - земли общего пользования  
 от т. 19 до т. 21 - земли общего пользования  
 от т. 21 до т. 23 - земельный участок с кадастровым номером 59:03:0300005:1553  
 от т. 23 до т. 24 - земли общего пользования  
 от т. 24 до т. 25 - земельный участок с кадастровым

номером 59:03:0300005:1553  
 от т. 25 до т. 26 - земли общего пользования  
 от т. 26 до т. 27 - земельный участок с кадастровым номером 59:03:0300005:1553  
 от т. 27 до т. 33 - земли общего пользования  
 от т. 33 до т. 34 - земельный участок с кадастровым номером 59:03:0300005:1553  
 от т. 34 до т. 38 - земли общего пользования  
 от т. 38 до т. 19 - земельный участок с кадастровым номером 59:03:0300005:9

**Условные обозначения:**

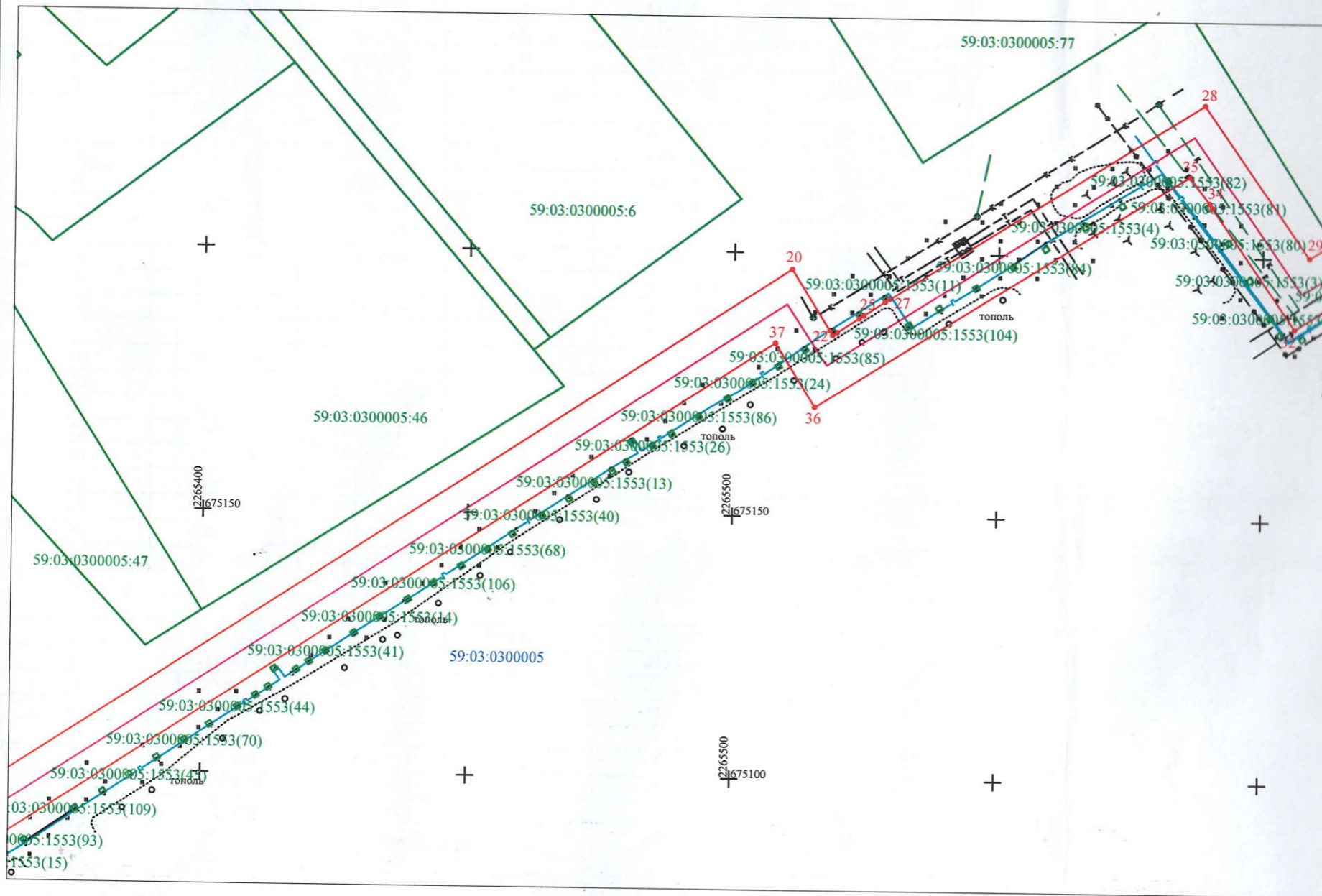
- граница предполагаемых к использованию земель или части земельного участка
- граница земельного участка учтенного в ГКН
- граница кадастрового квартала
- 59:03:0000000 - обозначение кадастрового квартала
- 59:03:0000000:1 - кадастровый номер земельного участка в кадастровом квартале
- 1, 2, 3, ... - обозначение точек образуемой части земельного участка
- проектируемый газопровод
- существующий газопровод

№ точки границы	Каталог координаты, м (МСК-59)		№ точки границы	Каталог координаты, м (МСК-59)	
	X	Y		X	Y
1	675089,08	2265184,66	40	675186,55	2265532,50
2	675093,74	2265195,27	41	675187,07	2265533,35
3	675083,92	2265208,87	42	675186,22	2265533,88
4	675081,53	2265209,92	43	675185,69	2265533,03
5	675056,83	2265220,47			
6	675041,18	2265226,23	44	675201,36	2265558,22
7	675042,53	2265233,63	45	675201,89	2265559,07
8	675022,82	2265246,53	46	675201,04	2265559,60
9	675042,39	2265276,29	47	675200,51	2265558,75
10	675035,72	2265277,72			
11	675031,81	2265278,40	48	675193,81	2265545,11
12	675008,95	2265243,66	49	675194,34	2265545,96
13	675031,38	2265228,98	50	675193,49	2265546,49
14	675026,21	2265221,08	51	675192,96	2265545,65
15	675053,14	2265211,17			
16	675075,06	2265201,81	52	675181,76	2265512,84
17	675078,07	2265202,85	53	675182,29	2265513,69
18	675079,86	2265197,41	54	675181,44	2265514,22
			55	675180,91	2265513,38
19	675044,45	2265279,42			
20	675196,72	2265510,91	56	675205,64	2265565,65
21	675185,18	2265518,10	57	675206,17	2265566,50
22	675184,33	2265518,63	58	675205,32	2265567,03
23	675184,86	2265519,48	59	675204,79	2265566,19
24	675187,56	2265523,61			
25	675188,09	2265524,46	60	675197,85	2265552,14
26	675190,74	2265528,50	61	675198,39	2265552,98
27	675191,27	2265529,34	62	675197,54	2265553,52
28	675228,71	2265588,69	63	675197,01	2265552,67
29	675200,03	2265608,86			
30	675307,37	2265779,34	64	675209,67	2265572,65
31	675298,90	2265784,67	65	675210,20	2265573,50
32	675186,50	2265606,14	66	675209,35	2265574,02
33	675209,31	2265590,27	67	675208,82	2265573,17
34	675210,16	2265589,74			
35	675215,19	2265586,00	68	675214,61	2265581,23
36	675170,64	2265515,38	69	675215,14	2265582,07
37	675182,73	2265507,84	70	675214,29	2265582,60
38	675033,90	2265281,58	71	675213,76	2265581,75
39	675036,45	2265281,14			
			72	675189,81	2265538,17
			73	675190,33	2265539,02
			74	675189,49	2265539,54
			75	675188,96	2265538,69

Заявитель /Г.А. Покидкина/  
 (подпись, расшифровка подписи) МП  
 (для юридических лиц и ИП)

### Схема предполагаемых к использованию земель или части земельного участка

Объект: газопровод для транспортировки природного газа под давлением до 0,6 МПа включительно  
 Местоположение: Пермский край, г. Березники, в районе ул. Карла Маркса, 124, помещение № 1  
 Площадь земель или части земельного участка, кв.м.: **7520**  
 Категория земель: земли населенных пунктов  
 Вид разрешенного использования: для строительства газопровода



Масштаб 1:1000

**Описание границ смежных землепользователей:**

от т. 1 до т. 2 - земельный участок с кадастровым номером 59:03:0300005:52  
 от т. 2 до т. 3 - земли общего пользования  
 от т. 3 до т. 7 - земельный участок с кадастровым номером 59:03:0300005:68  
 от т. 7 до т. 9 - земли общего пользования  
 от т. 9 до т. 11 - земельный участок с кадастровым номером 59:03:0300005:9  
 от т. 11 до т. 16 - земли общего пользования  
 от т. 16 до т. 18 - земельный участок с кадастровым номером 59:03:0300005:33  
 от т. 18 до т. 1 - земли общего пользования  
 от т. 19 до т. 21 - земли общего пользования  
 от т. 21 до т. 23 - земельный участок с кадастровым номером 59:03:0300005:1553  
 от т. 23 до т. 24 - земли общего пользования  
 от т. 24 до т. 25 - земельный участок с кадастровым

номером 59:03:0300005:1553  
 от т. 25 до т. 26 - земли общего пользования  
 от т. 26 до т. 27 - земельный участок с кадастровым номером 59:03:0300005:1553  
 от т. 27 до т. 33 - земли общего пользования  
 от т. 33 до т. 34 - земельный участок с кадастровым номером 59:03:0300005:1553  
 от т. 34 до т. 38 - земли общего пользования  
 от т. 38 до т. 19 - земельный участок с кадастровым номером 59:03:0300005:9

**Условные обозначения:**

- - граница предполагаемых к использованию земель или части земельного участка
- - граница земельного участка учтенного в ГКН
- - граница кадастрового квартала
- 59:03:0000000 - обозначение кадастрового квартала
- 59:03:0000000:1 - кадастровый номер земельного участка в кадастровом квартале
- 1, 2, 3, ... - обозначение точек образуемой части земельного участка
- - проектируемый газопровод
- - существующий газопровод

№ точки границы	Каталог координаты, м (МСК-59)		№ точки границы	Каталог координаты, м (МСК-59)	
	X	Y		X	Y
1	675089,08	2265184,66	40	675186,55	2265532,50
2	675093,74	2265195,27	41	675187,07	2265533,35
3	675083,92	2265208,87	42	675186,22	2265533,88
4	675081,53	2265209,92	43	675185,69	2265533,03
5	675056,83	2265220,47			
6	675041,18	2265226,23	44	675201,36	2265558,22
7	675042,53	2265233,63	45	675201,89	2265559,07
8	675022,82	2265246,53	46	675201,04	2265559,60
9	675042,39	2265276,29	47	675200,51	2265558,75
10	675035,72	2265277,72			
11	675031,81	2265278,40	48	675193,81	2265545,11
12	675008,95	2265243,66	49	675194,34	2265545,96
13	675031,38	2265228,98	50	675193,49	2265546,49
14	675026,21	2265221,08	51	675192,96	2265545,65
15	675053,14	2265211,17			
16	675075,06	2265201,81	52	675181,76	2265512,84
17	675078,07	2265202,85	53	675182,29	2265513,69
18	675079,86	2265197,41	54	675181,44	2265514,22
			55	675180,91	2265513,38
19	675044,45	2265279,42			
20	675196,72	2265510,91	56	675205,64	2265565,65
21	675185,18	2265518,10	57	675206,17	2265566,50
22	675184,33	2265518,63	58	675205,32	2265567,03
23	675184,86	2265519,48	59	675204,79	2265566,19
24	675187,56	2265523,61			
25	675188,09	2265524,46	60	675197,85	2265552,14
26	675190,74	2265528,50	61	675198,39	2265552,98
27	675191,27	2265529,34	62	675197,54	2265553,52
28	675228,71	2265588,69	63	675197,01	2265552,67
29	675200,03	2265608,86			
30	675307,37	2265779,34	64	675209,67	2265572,65
31	675298,90	2265784,67	65	675210,20	2265573,50
32	675186,50	2265606,14	66	675209,35	2265574,02
33	675209,31	2265590,27	67	675208,82	2265573,17
34	675210,16	2265589,74			
35	675215,19	2265586,00	68	675214,61	2265581,23
36	675170,64	2265515,38	69	675215,14	2265582,07
37	675182,73	2265507,84	70	675214,29	2265582,60
38	675033,90	2265281,58	71	675213,76	2265581,75
39	675036,45	2265281,14			
			72	675189,81	2265538,17
			73	675190,33	2265539,02
			74	675189,49	2265539,54
			75	675188,96	2265538,69

Заявитель /Т.А. Покидкина/  
 (подпись, расшифровка подписи)  
 МП Верно  
 (для юридических лиц и ИП)