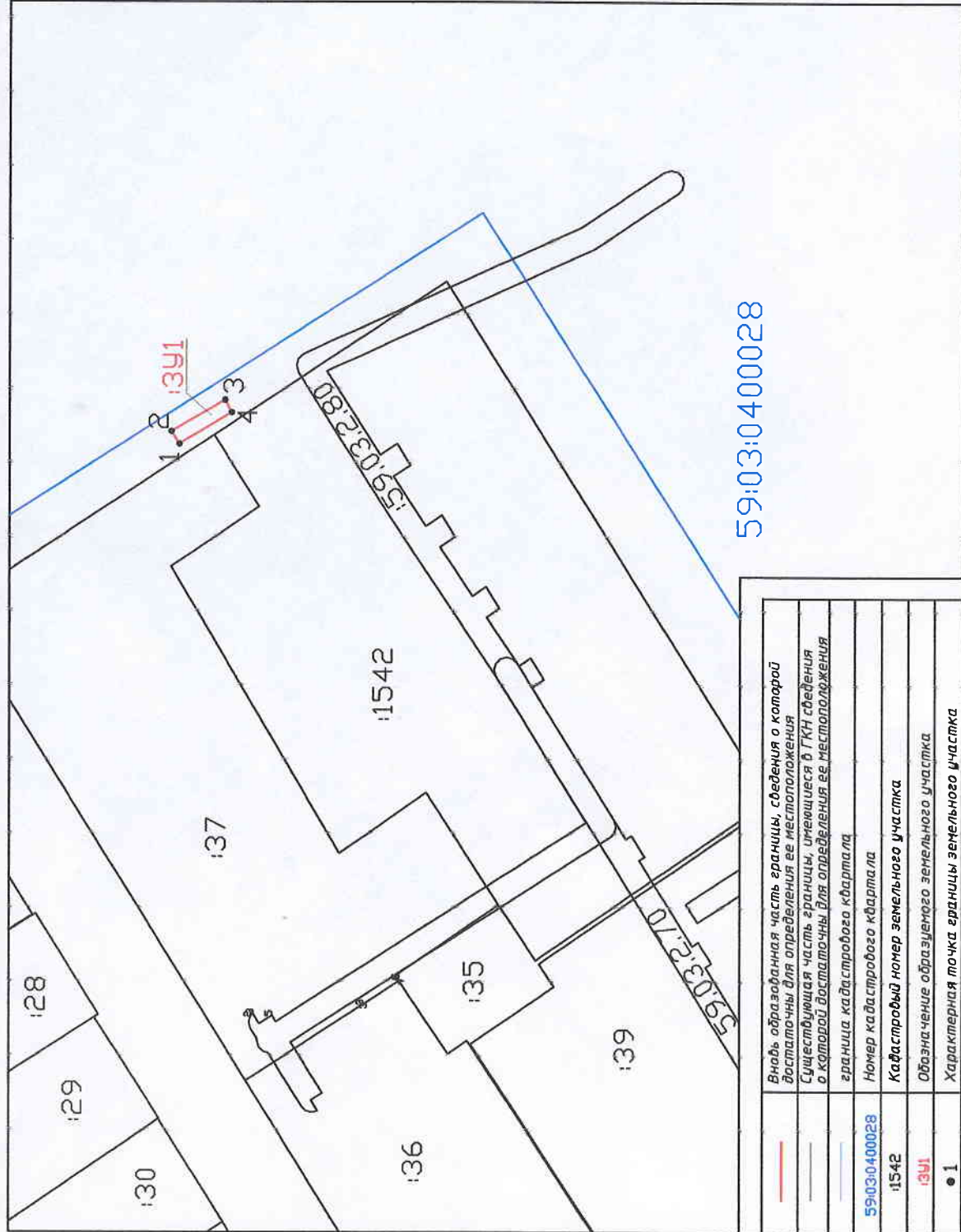


СХЕМА расположения земельного участка или земельных участков на кадастровом плане территории по адресу: Пермский край, город Березники, район жилого дома № 55, по улице Черняховского

Условный номер земельного участка: :3У1

Площадь земельного участка: 23,0 м²



59:03:0400028

	Вновь образованная часть границы, сведения о которой достаточны для определения ее местоположения
	Существующая часть границы, имеющаяся в ГКН сведения о которой достаточны для определения ее местоположения
	граница кадастрового квартала
59:03:0400028	Номер кадастрового квартала
1542	Кадастровый номер земельного участка
:3У1	Обозначение образуемого земельного участка
• 1	Характерная точка границы земельного участка

УТВЕРЖДЕНА

Исполнительное решение об утверждении деления намерения
 о разделении государственной территории или государственной территории
 государственной территории, принятое решение об утверждении деления
 или подписанное соглашение о передаче территории земельного участка

от _____ 2017 г.

Обозначение характерных точек границ	Координаты, м	
	X	Y
1	2	3
Н1	675075.27	2266296.65
Н2	675076.56	2266298.65
Н3	675067.94	2266303.65
Н4	675066.86	2266301.65

Масштаб 1:1000

Схема предполагаемых к использованию земель или части
земельного участка

Объект: контейнерная площадка для сбора бытовых отходов от жителей в районе жилого
дома № 55, по улице Черняховского

Местоположение: район жилого дома № 55, по улице Черняховского
(согласно сведениям государственного кадастра недвижимости)

Площадь земель или части земельного участка, кв.м.: 23

Категория земель: земли населенных пунктов

Вид разрешенного использования: использование земельного участка под объект
благоустройства – контейнерную площадку
(при наличии)

Каталог координат (МСК-59)		
№ точки границы	X	Y
1	675075.27	2266296.65
2	675076.56	2266298.65
3	675067.94	2266303.65
4	675066.86	2266301.65

Описание границ смежных землепользователей:

От 1 точки до 1 точки с землями, государственная собственность на которые не
разграничена (свободные от прав третьих лиц)

Условные обозначения:
Объект обозначен красной линией, точки границ: 1, 2, 3, 4.

Схема расположения земельного участка или земельных участков на кадастровом плане
территории в районе дома № 55, по улице Черняховского. (Масштаб 1 : 1000):

Заявитель: 26.11.18 / Резф. Вуенко В.И.

(дата)

(подпись)

(расшифровка)

Схема предполагаемых к использованию земель или части
земельного участка

Объект: контейнерная площадка для сбора бытовых отходов от жителей в районе жилого дома № 55, по улице Черняховского

Местоположение: район жилого дома № 55, по улице Черняховского
(согласно сведениям государственного кадастра недвижимости)

Площадь земель или части земельного участка, кв.м.: 23

Категория земель: земли населенных пунктов

Вид разрешенного использования: использование земельного участка под объект благоустройства – контейнерную площадку
(при наличии)

Каталог координат, М (система координат г.Березники)		
№ точки границы	X	Y
1	3978,80	10904,48
2	3980,07	10906,48
3	3971,42	10911,43
4	3970,35	10909,42

Описание границ смежных землепользователей:

От 1 точки до 1 точки с землями, государственная собственность на которые не разграничена (свободные от прав третьих лиц)

Условные обозначения:

Объект обозначен красной линией, точки границ: 1, 2, 3, 4.

Схема расположения земельного участка или земельных участков на кадастровом плане территории в районе дома № 55, по улице Черняховского. (Масштаб 1 : 1000):

Заявитель:

26.11.18
(дата)

Ведь
(подпись)

Ведь
(расшифровка)