

Схема предполагаемых к использованию земель или части земельного участка

Объект: газопровод для транспортировки природного газа под давлением до 0.6 Мпа включительно

Местоположение: Пермский край, г. Березники (подключение в районе дома 8 по ул. Пушкина)

Площадь земель или части земельного участка, кв.м **80**

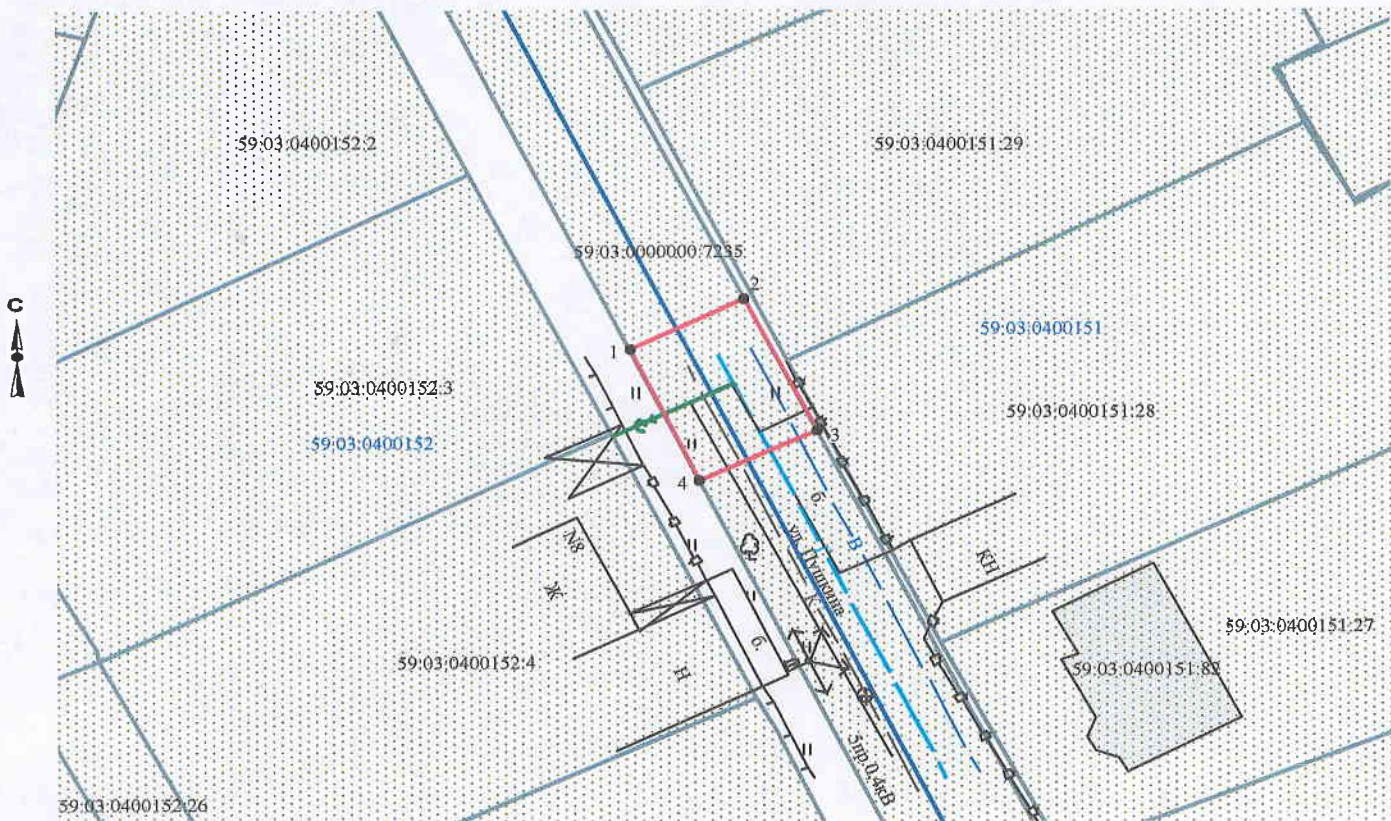
Категория земель: земли населённых пунктов

Вид разрешенного использования: для строительства газопровода

Обозначение характерных точек границ	Координаты (МСК-59), м	
	X	Y
1	672100.27	2265752.86
2	672103.67	2265760.00
3	672094.69	2265764.42
4	672091.25	2265757.17

Описание границ смежных землепользователей:

от т.1 до т.2 земельный участок с кадастровым номером
от т.3 до т.4 59:03:0000000:7235
от т.2 до т.3
от т.4 до т.1 земли общего пользования



Масштаб 1:500

Заявитель _____ /Т.А. Покидкина/

Верно

Условные обозначения:

- граница предполагаемых к использованию земель
- граница учтенных земельных участков
- граница кадастрового квартала
- проектируемый газопровод
- существующий газопровод

59:03:0400152:4 кадастровый номер земельного участка
59:03:0400152 номер кадастрового квартала

	МСК-59		Березники	
1	672100.27	2265752.86	1007.55	10340.59
2	672103.67	2265760.00	1010.90	10347.75
3	672094.69	2265764.42	1001.89	10352.11
4	672091.25	2265757.17	998.50	10344.84