

## Схема предполагаемых к использованию земель или части земельного участка

Объект: газопровод для транспортировки природного газа под давлением до 0,6 МПа включительно

Местоположение: Пермский край, г. Березники, ул. Тургенева, в районе дома 36

Площадь земель или части земельного участка, кв.м 49

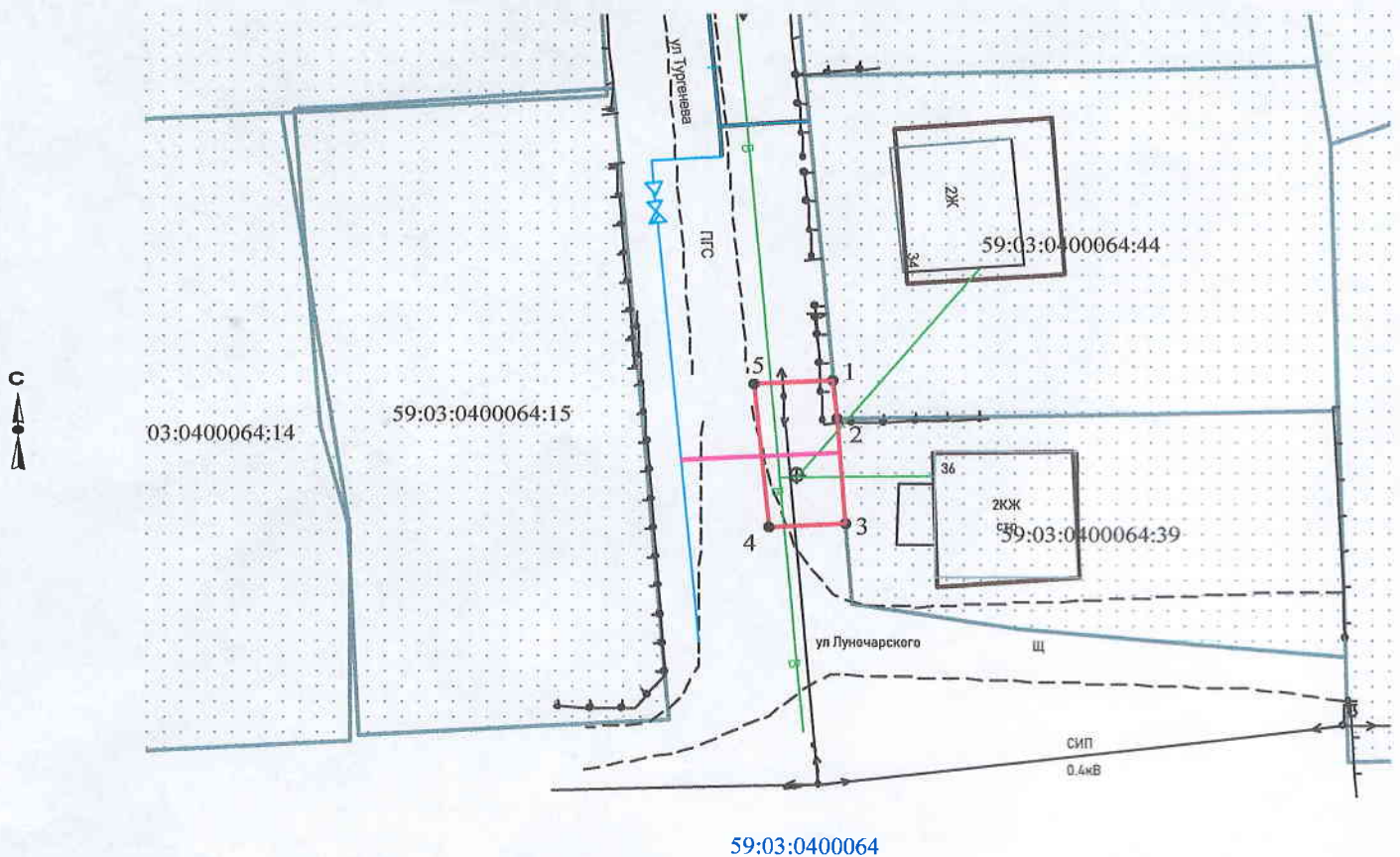
Категория земель: земли населённых пунктов

Вид разрешенного использования: для строительства газопровода

Обозначение характерных точек границ	Координаты (МСК-59), м	
	X	Y
1	674259,73	2266882,06
2	674260,03	2266886,99
3	674257,33	2266887,22
4	674250,04	2266887,76
5	674249,77	2266882,94

### Описание границ смежных землепользователей:

- от т.1 до т.2 земельный участок с кадастровым номером 59:03:0400064:44
- от т.2 до т.3 земельный участок с кадастровым номером 59:03:0400064:39
- от т.3 до т.1 земли общего пользования



### Условные обозначения:

- граница предполагаемых к использованию земель
  - граница учтенных земельных участков
  - граница кадастрового квартала
  - проектируемый газопровод
  - существующий газопровод
- 59:03:0400064:39 кадастровый номер земельного участка  
59:03:0400064 номер кадастрового квартала

Масштаб 1:500

Заявитель \_\_\_\_\_ /Т.А. Покидкина/

Верно

<b>Каталог координат</b>		
<b>Система координат: г. Березники</b>		
<b>№</b>	<b>X</b>	<b>Y</b>
1	3159.320	11484.357
2	3159.586	11489.289
3	3156.885	11489.500
4	3149.592	11489.991
5	3149.354	11485.169