

Схема предполагаемых к использованию земель или части земельного участка

Объект: газопровод для транспортировки природного газа под давлением до 0,6 МПа включительно

Местоположение: Пермский край, г. Березники, ул. Шишкина, в районе дома 28

Площадь земель или части земельного участка, кв.м.: 924

Категория земель: земли населённых пунктов

Вид разрешенного использования: для строительства газопровода

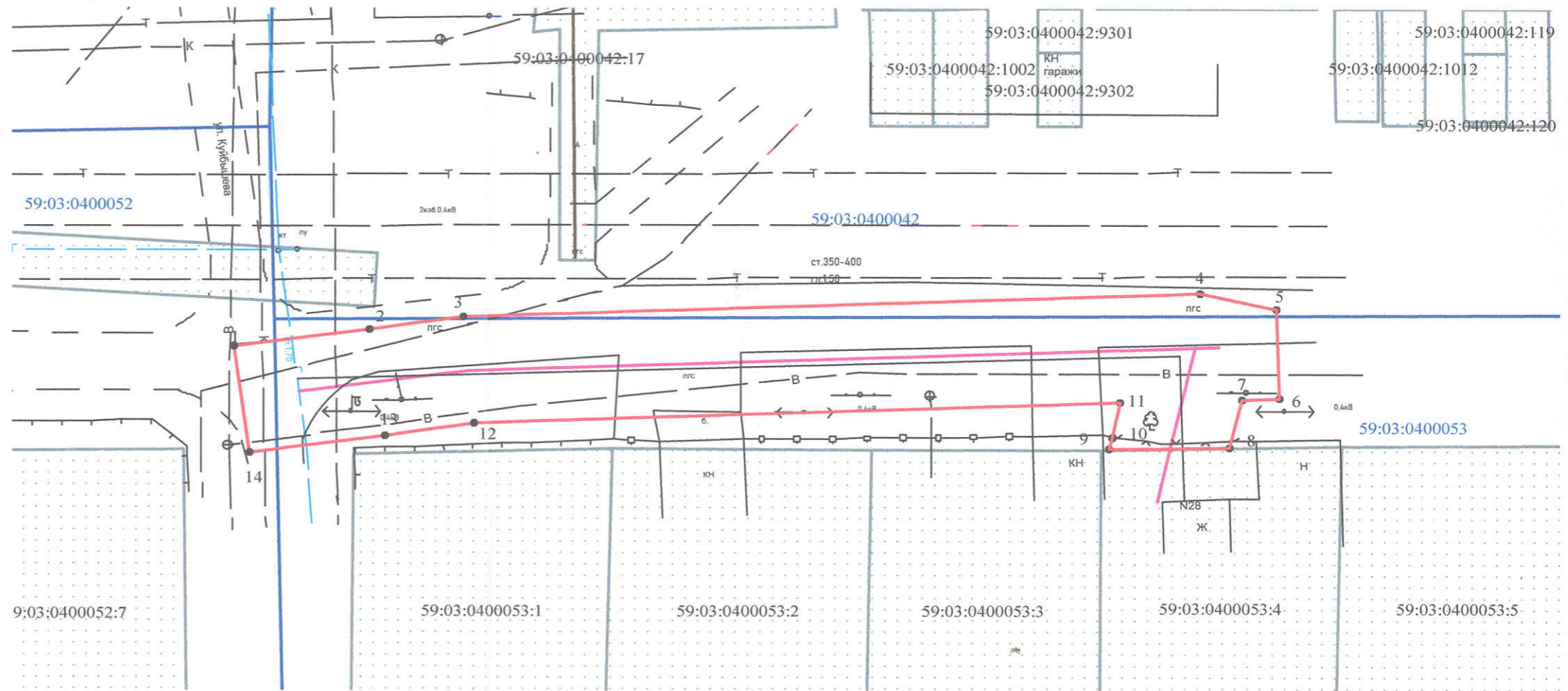


Обозначение характерных точек границ	Координаты (МСК-59), м	
	X	Y
1	674959,16	2266783,21
2	674960,77	2266794,73
3	674961,94	2266802,74
4	674964,20	2266865,36
5	674962,73	2266871,80
6	674954,36	2266872,01
7	674954,29	2266868,89
8	674949,73	2266867,85
9	674949,58	2266857,61
10	674950,69	2266857,82
11	674953,94	2266858,57
12	674951,95	2266803,64
13	674950,87	2266796,14
14	674949,25	2266784,54

Описание границ смежных землепользователей:

от т.1 до т.8, земли общего пользования
от т.9 до т.1

от т.8 до т.9 земельный участок с кадастровым номером
59:03:0400053:4



Условные обозначения:

- граница предполагаемых к использованию земель
- граница учтенных земельных участков
- граница кадастрового квартала
- проектируемый газопровод
- существующий газопровод

59:03:0400053:4 кадастровый номер земельного участка
59:03:0400053 номер кадастрового квартала

Масштаб 1:500

Заявитель  /Т.А. Покидкина

Верно